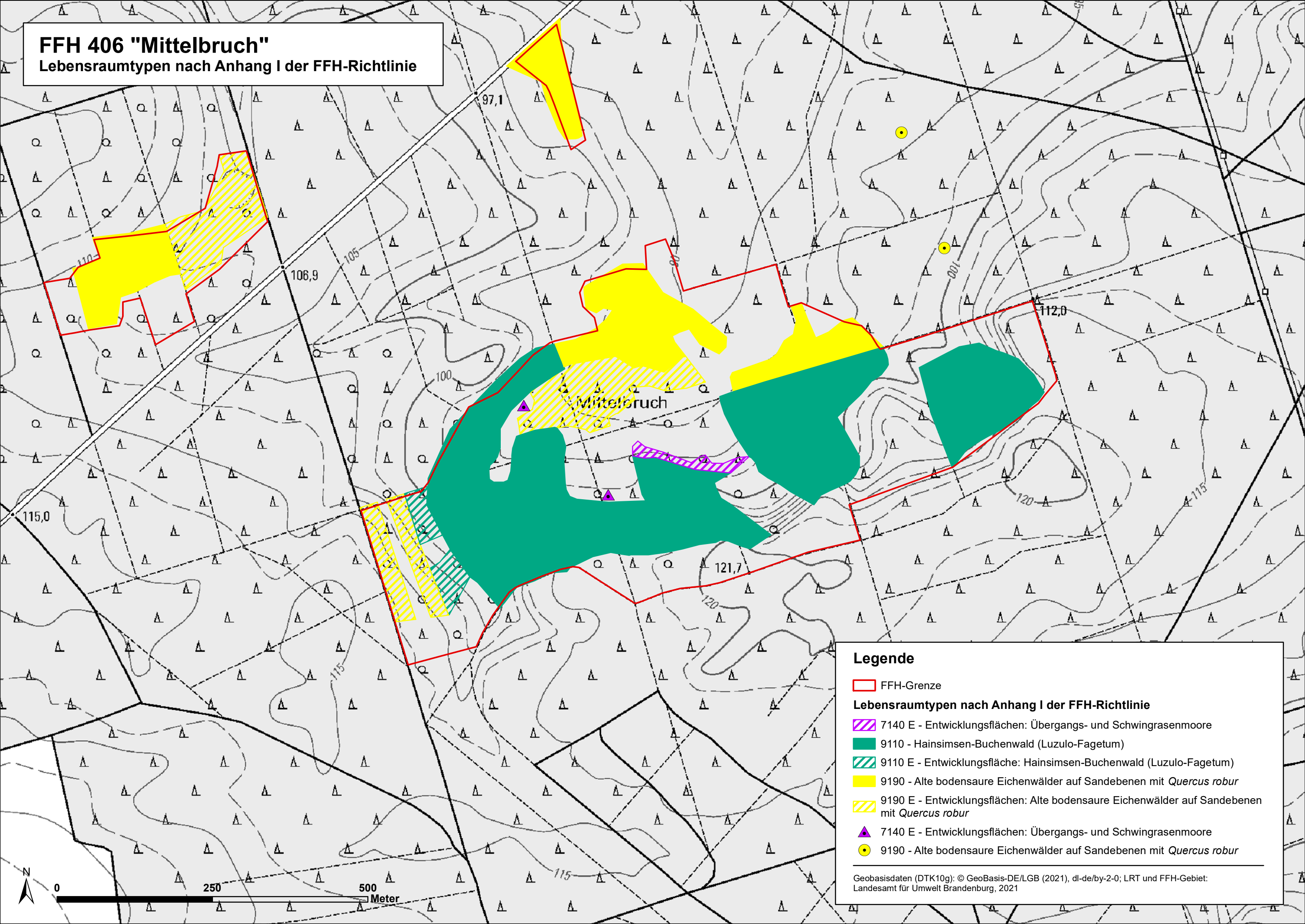


# FFH 406 "Mittelbruch"

Lebensraumtypen nach Anhang I der FFH-Richtlinie



## Legende

FFH-Grenze

### Lebensraumtypen nach Anhang I der FFH-Richtlinie

7140 E - Entwicklungsflächen: Übergangs- und Schwingrasenmoore

9110 - Hainsimsen-Buchenwald (Luzulo-Fagetum)

9110 E - Entwicklungsfläche: Hainsimsen-Buchenwald (Luzulo-Fagetum)

9190 - Alte bodensaure Eichenwälder auf Sandebenen mit *Quercus robur*

9190 E - Entwicklungsflächen: Alte bodensaure Eichenwälder auf Sandebenen mit *Quercus robur*

7140 E - Entwicklungsflächen: Übergangs- und Schwingrasenmoore

9190 - Alte bodensaure Eichenwälder auf Sandebenen mit *Quercus robur*

Geobasisdaten (DTK10g): © GeoBasis-DE/LGB (2021), dl-de/by-2-0; LRT und FFH-Gebiet: Landesamt für Umwelt Brandenburg, 2021

