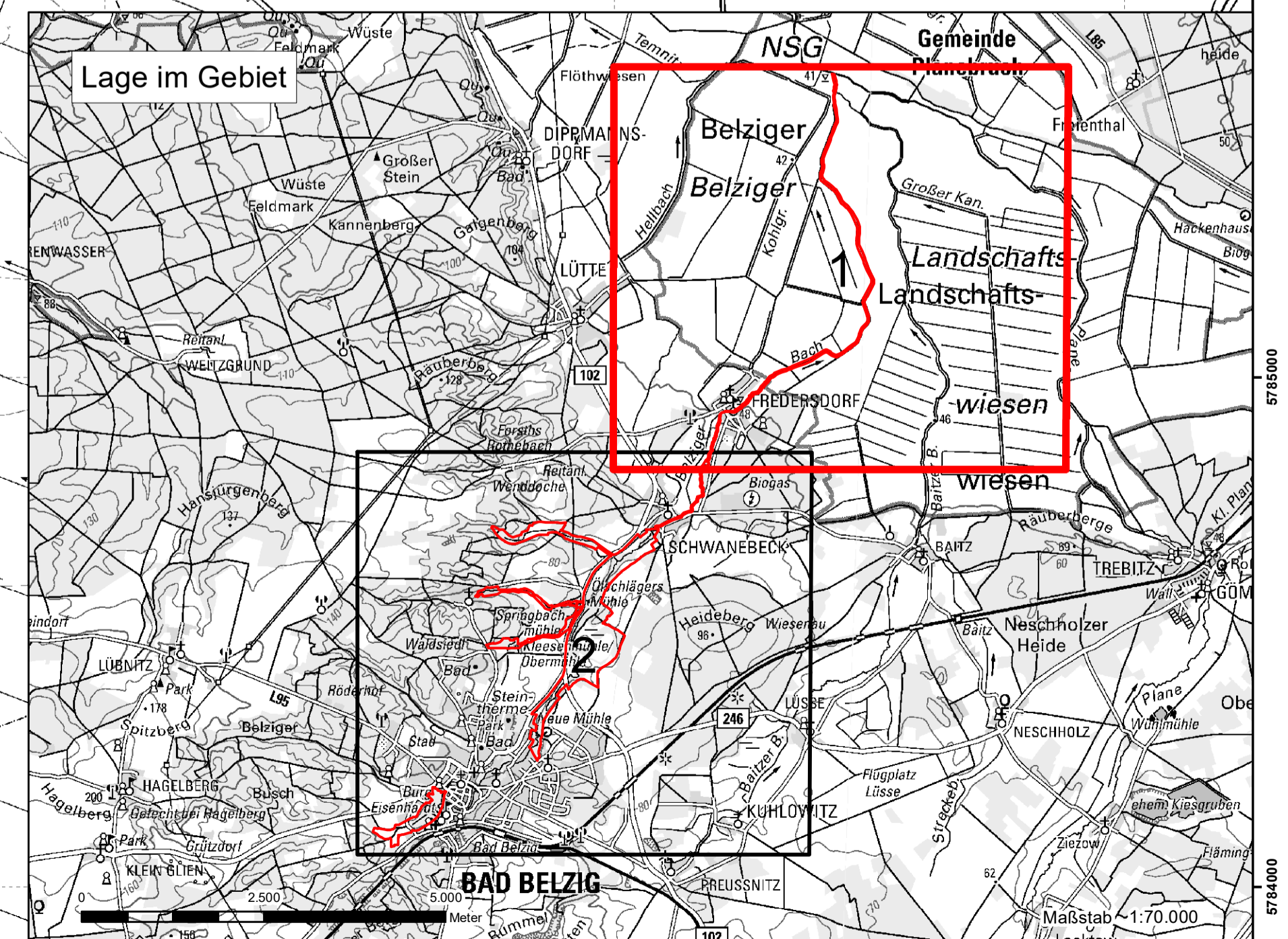
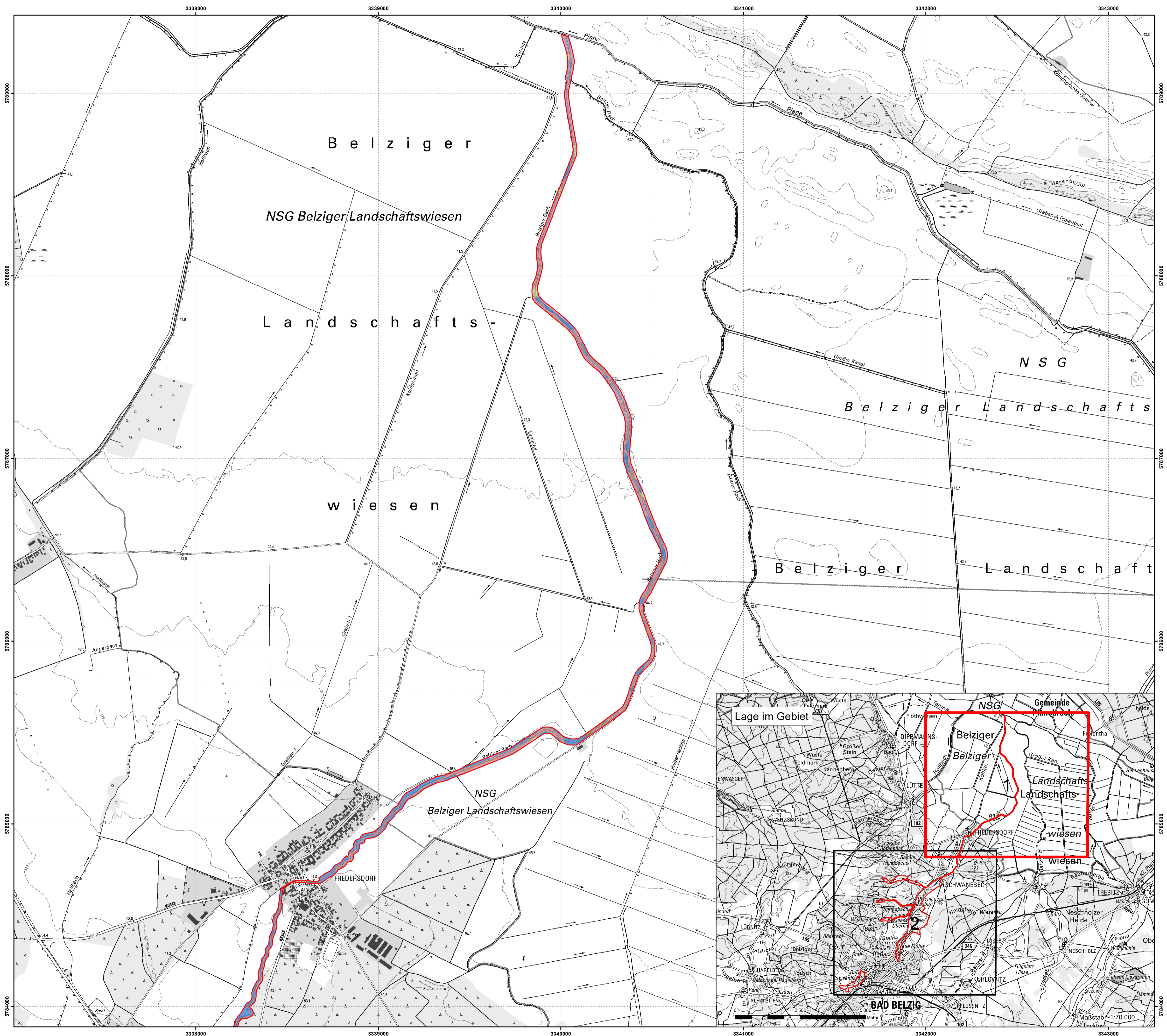


Karte 5: Eigentümerstruktur

 FFH-Gebiet

Eigentümerarten

-  Land Brandenburg
-  Gebietskörperschaften
-  Naturschutzorganisationen
-  Kirchen und Religionsgemeinschaften
-  Privateigentum
-  Andere Eigentümer



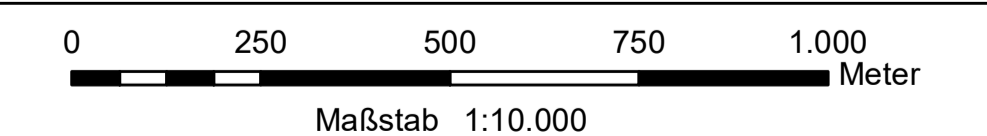
Datenquellen:
 Geobasisdaten: LGB © GeoBasis-DE/LGB (2025), dl-de/by-2.0
 Geofachdaten: Datenlizenz Deutschland - Version 2.0; https://www.govdata.de/dl-de/by-2-0; dl-de/by-2.0, Landesamt für Umwelt Brandenburg;
 https://metavox.de/trefferanzeige?docuid=7DE3A549-769C-4F01-ASE6-B3E2D040975E, FFH-Gebiete;
 Aikis, LfU 2022;
 https://geobroker.geobasis-bb.de/basiskarte.php?mode=startup&aProductId=cb03dba0-1a6d-11e0-ac64-0800200c9a66, DTK 10, 100

Managementplan für das FFH-Gebiet
 Belziger Bach (Landesnr.: 407, EU-Nr.: DE 3841-301)



Karte 6: Eigentümerstruktur

Blatt-Nr.: 1 von 2



Bearbeitung: Arge Szamatolski Schrickel/Alnus
 Stand: 26.09.2025
 Kartographie: Leutloff/Kreitlow

Auftraggeber:
 Landesamt für Umwelt
 Seeburger Chaussee 2
 14476 Potsdam, OT Groß Glienicke

Auftragnehmer:
 Arge Szamatolski Schrickel / Alnus
 c/o Dr. Szamatolski Schrickel Planungsgesellschaft mbH
 Gustav-Meyer-Allee 25 (Haus 26A), 13355 Berlin

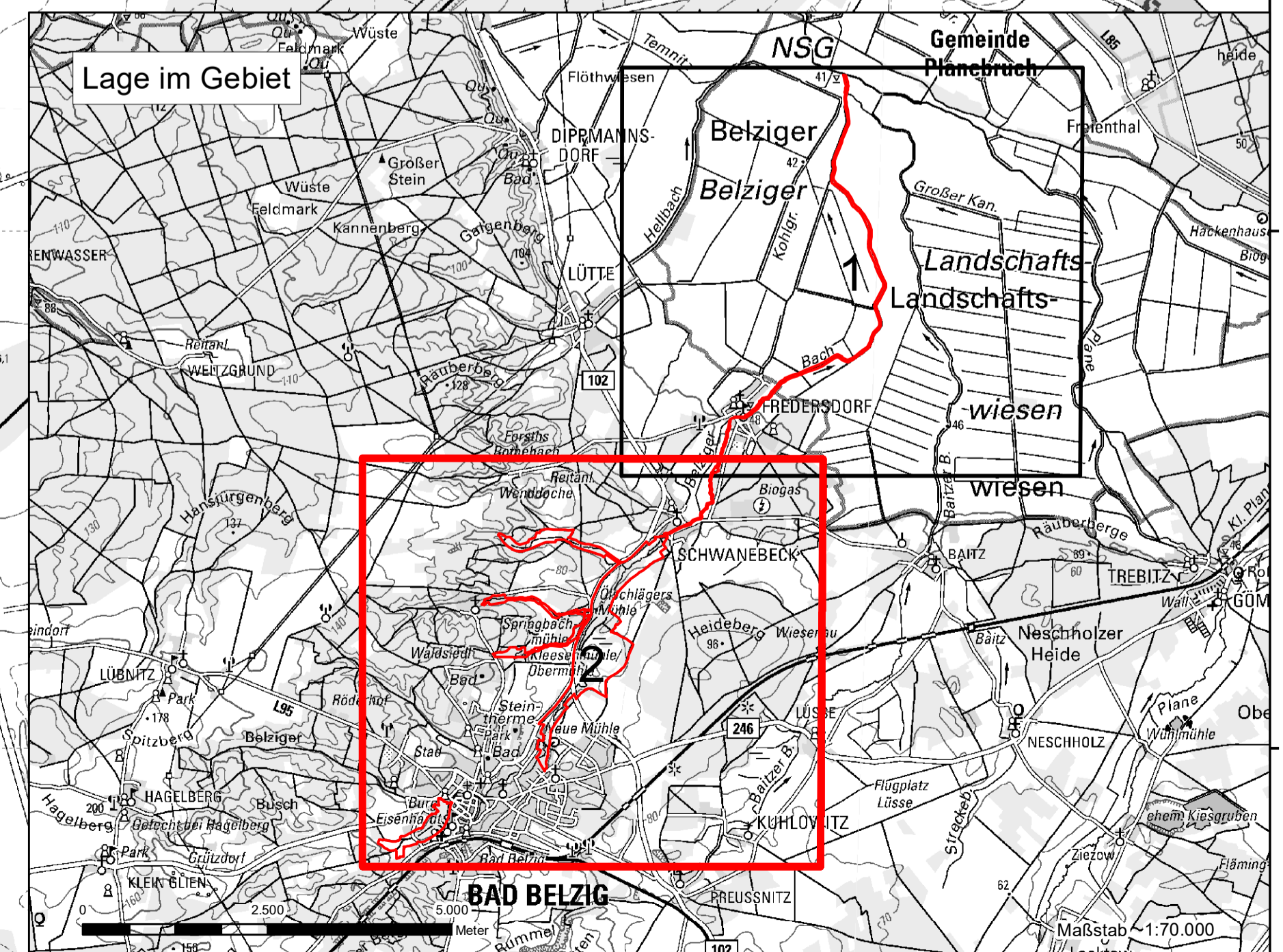
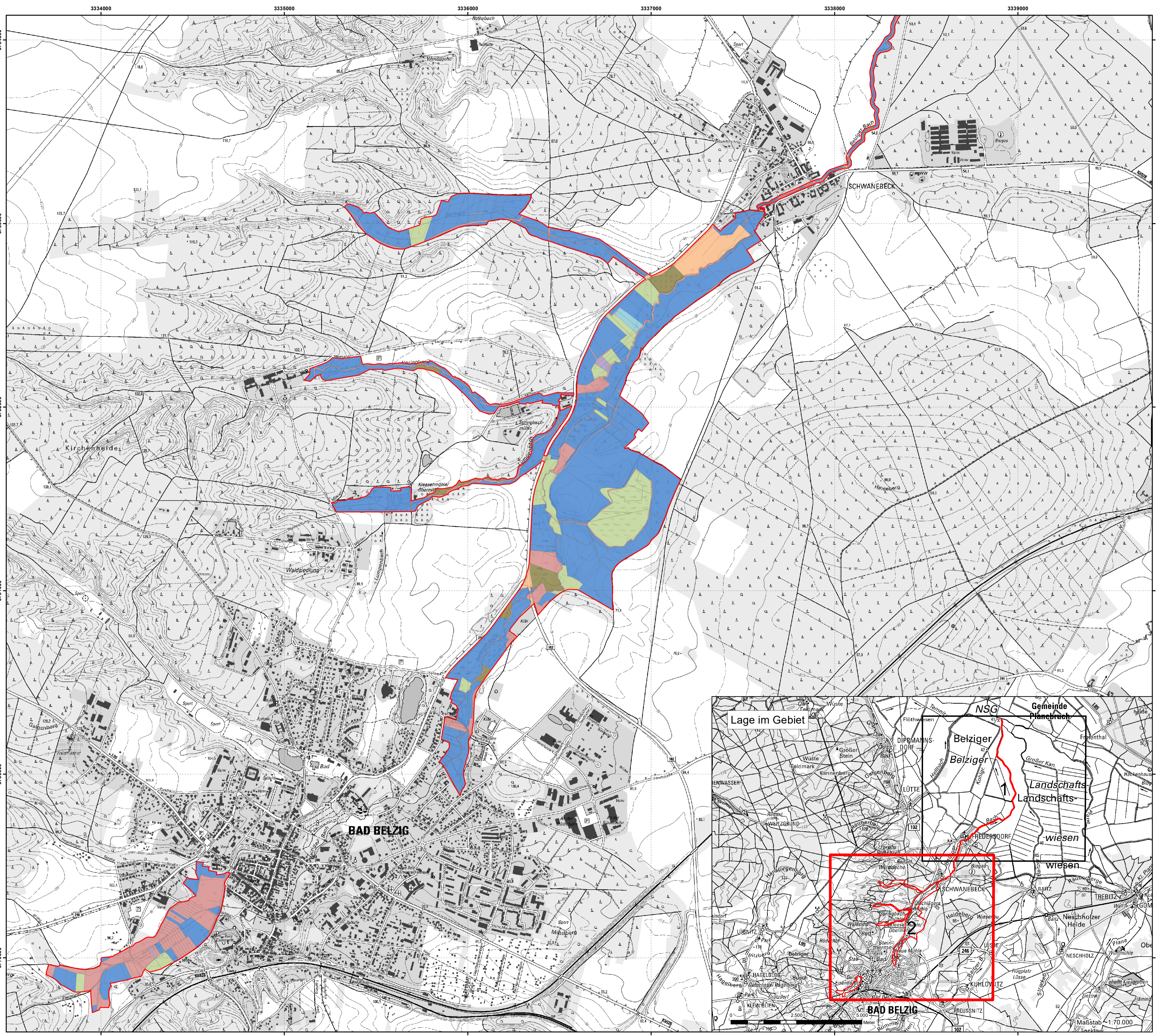
Managementplan für das FFH-Gebiet
 Belziger Bach
 (Landesnr.: 407, EU-Nr.: DE 3841-301)

Karte 5: Eigentümerstruktur

FFH-Gebiet

Eigentümerarten

- Bundesrepublik Deutschland
- BVVG
- Land Brandenburg
- Gebietskörperschaften
- Naturschutzorganisationen
- Kirchen und Religionsgemeinschaften
- Privateigentum
- Andere Eigentümer
- nicht erfasst/übermittelt

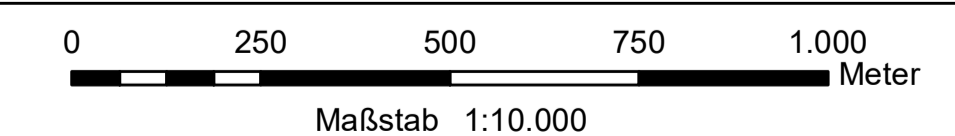


Datenquellen:
 Geobasisdaten: LGB © GeoBasis-DE/LGB (2025), dl-de/by-2.0
 Geofachdaten: Datenlizenz Deutschland - Version 2.0; <https://www.govdata.de/dl-de/by-2-0>; dl-de/by-2.0, Landesamt für Umwelt Brandenburg;
<https://metaview.de/trefferanzeige?docuid=7DE3A549-769C-4F01-ASE6-B3E2D04975E>, FFH-Gebiete;
 Aikis, LfU 2022;
<https://geobroker.geobasis-bb.de/basiskarte.php?mode=startup&aProductId=cb03d8a0-1a6d-11e0-ac64-0800200c9a66>, DTK 10, 100

Managementplan für das FFH-Gebiet
 Belziger Bach (Landesnr.: 407, EU-Nr.: DE 3841-301)



Karte 6: Eigentümerstruktur
 Blatt-Nr.: 2 von 2



Bearbeitung: Arge Szamatolski Schrickel/Alnus
 Stand: 26.09.2025
 Kartographie: Leutloff/Kreitlow

Auftraggeber:
 Landesamt für Umwelt
 Seeburger Chaussee 2
 14476 Potsdam, OT Groß Glienicke

Auftragnehmer:
 Arge Szamatolski Schrickel / Alnus
 c/o Dr. Szamatolski Schrickel Planungsgesellschaft mbH
 Gustav-Meyer-Allee 25 (Haus 26A), 13355 Berlin