

Managementplan für das FFH-Gebiet Belziger Bach (Landesn.: 407, EU-Nr.: DE 3841-301)

Karte 4: Maßnahmen

- FFH-Gebiet
- Maßnahmenfläche (Polygon)
- Maßnahmenfläche Gewässer (Linie)
- Erhaltungs-/Potential-Maßnahmen
- Kilometrierung Fließgewässer (Kilometer)

Beschriftung der Maßnahmenflächen

Nr.	Nr. der Maßnahmenfläche (ggf. mit Kürzel ZFP, ZLP, ZPP für hinzugefügte Geometrien und MFP, MLP für zusammengeführte Geometrien)
0235	
9160	Ziel-Lebensraumtyp
Lutrlutr	Art
F24+	Dringlichkeit der Maßnahmenumsetzung kurzfristig
F31	Dringlichkeit der Maßnahmenumsetzung mittelfristig
F19, F41(+)	Dringlichkeit der Maßnahmenumsetzung langfristig
F44*, F46	Dringlichkeit der Maßnahmenumsetzung nicht bestimmbar/ keine Angabe

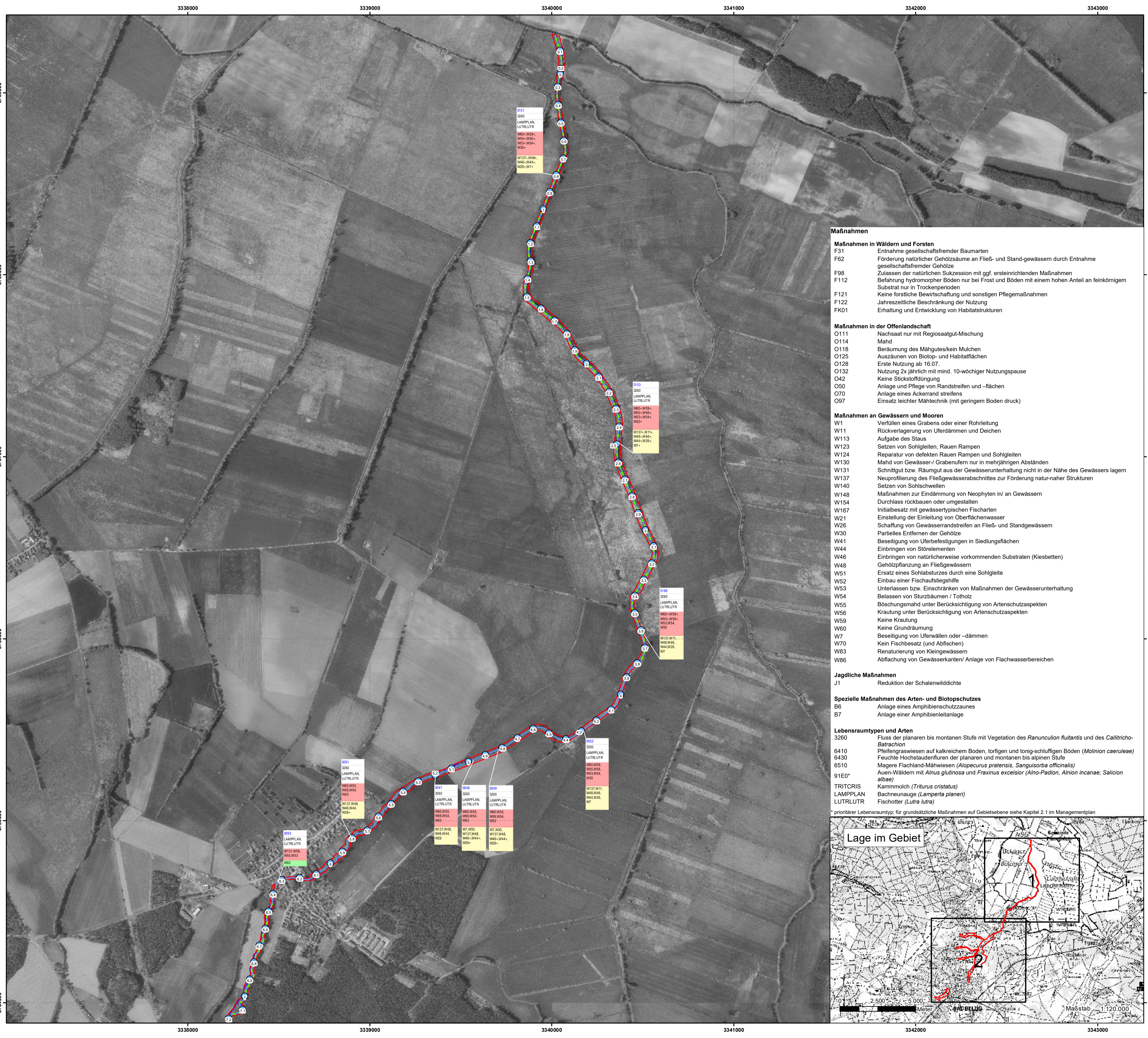
* = Erhaltungsmaßnahme gemäß FFH-RL
 *(+) = Potentialfläche Erhaltungsmaßnahme gemäß FFH-RL
 . = laufend (Maßnahmebeginn ist bereits erfolgt)
 Wichtiger Hinweis: In dem Beschriftungsfeld werden maximal sechs Maßnahmen angezeigt. In der Tabelle im Anhang 2 des Managementplans sind die Maßnahmen vollständig aufgelistet.

Hinweis:

Bei der Pflanzung von Auengehölzen (W48) sind die Sichtschneisen für die Großtrappen im Bereich der Belziger Landschaftswiesen zu berücksichtigen. Die betroffenen Bereiche erstrecken sich von Fluss-km:

- 5+070 – 4+870 (3841N00048)
- 4+870 – 4+790 (3841N00049)
- 4+790 – 3+800 (3841N00052)
- 3+800 – 3+390 (3841S00198)
- 3+390 – 1+590 (3841N00153)
- 1+590 – 0 (3841S00151)

Dort sind bevorzugt niedrig wachsende Gehölze wie Grau-Weide (*Salix cinerea*) und Korb-Weide (*Salix viminalis*) zu pflanzen.



Managementplan für das FFH-Gebiet Belziger Bach (Landesnr.: 407, EU-Nr.: DE 3841-301)

Karte 4: Maßnahmen

- FFH-Gebiet
- Maßnahmenfläche (Polygon)
- Maßnahmenfläche Gewässer (Linie)
- Erhaltungsmaßnahme gemäß FFH-RU/Potentialfläche Erhaltungsmaßnahme
- Erhaltungs-/Potential-Maßnahmen
- Klimiterung Fließgewässer (Kilometer)

Beschriftung der Maßnahmenflächen	
0235	Nr. der Maßnahmenfläche (ggf. mit Kürzel ZFP, ZLP, ZPP für hinzugefügte Geometrien und MFP, MLP für zusammengeführte Geometrien)
9160	Ziel-Lebensraumtyp
Lutrlutr	Art
F24+	Dringlichkeit der Maßnahmenumsetzung kurzfristig
F31	Dringlichkeit der Maßnahmenumsetzung mittelfristig
F19, F41(+)	Dringlichkeit der Maßnahmenumsetzung langfristig
F44*, F46	Dringlichkeit der Maßnahmenumsetzung nicht bestimmbar/ keine Angabe

* = Erhaltungsmaßnahme gemäß FFH-RU
 (+) = Potentialfläche Erhaltungsmaßnahme gemäß FFH-RU
 „*“ = laufend (Maßnahmebeginn ist bereits erfolgt)
 Wichtiger Hinweis: In dem Beschriftungsfeld werden maximal sechs Maßnahmen angezeigt. In der Tabelle im Anhang 2 des Managementplans sind die Maßnahmen vollständig aufgelistet.

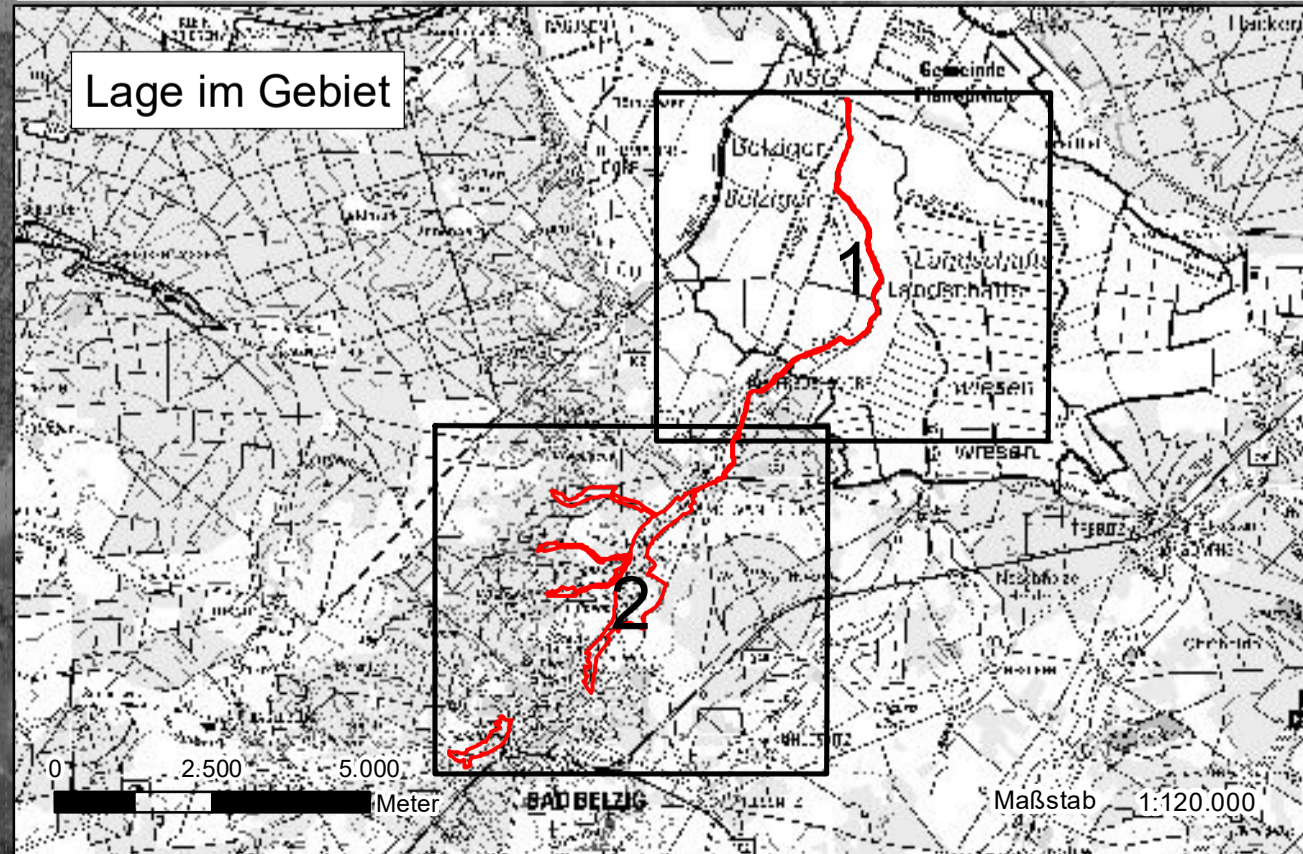
Hinweis:
 Bei der Pflanzung von Auengehölzen (W48) sind die Sichtschneisen für die Großtrappen im Bereich der Belziger Landschaftswiesen zu berücksichtigen. Die betroffenen Bereiche erstrecken sich von Fluss-km:

- 5+070 – 4+870 (3841N00048)
- 4+870 – 4+790 (3841N00049)
- 4+790 – 3+800 (3841N00052)
- 3+800 – 3+390 (3841S00198)
- 3+390 – 1+590 (3841N00153)
- 1+590 – 0 (3841S00151)

Dort sind bevorzugt niedrig wachsende Gehölze wie Grau-Weide (*Salix cinerea*) und Korb-Weide (*Salix viminalis*) zu pflanzen.



- Maßnahmen**
- Maßnahmen in Wäldern und Forsten**
- F31 Entnahme gesellschaftsfremder Baumarten
 - F62 Förderung natürlicher Gehölzsäume an Fließ- und Standgewässern durch Entnahme gesellschaftsfremder Gehölze
 - F98 Zulassen der natürlichen Sukzession mit ggf. ersteinrichtenden Maßnahmen
 - F112 Befahrung hydromorpher Böden nur bei Frost und Böden mit einem hohen Anteil an feinkörnigem Substrat nur in Trockenperioden
 - F121 Keine forstliche Bewirtschaftung und sonstigen Pflegemaßnahmen
 - F122 Jahreszeitliche Beschränkung der Nutzung
 - FK01 Erhaltung und Entwicklung von Habitatstrukturen
- Maßnahmen in der Offenlandschaft**
- O111 Nachsaat nur mit Regio Saatgut-Mischung
 - O114 Mahd
 - O118 Beräumung des Mähgutes/kein Mulchen
 - O125 Auszäunen von Biotop- und Habitatflächen
 - O128 Erste Nutzung ab 16.07.
 - O132 Nutzung 2x jährlich mit mind. 10-wöchiger Nutzungspause
 - O42 Keine Stickstoffdüngung
 - O50 Anlage und Pflege von Randstreifen und -flächen
 - O70 Anlage eines Ackerrandstreifens
 - O97 Einsatz leichter Mähtechnik (mit geringem Boden druck)
- Maßnahmen an Gewässern und Mooren**
- W1 Verfüllen eines Grabens oder einer Rohleitung
 - W11 Rückverlagerung von Uferdämmen und Deichen
 - W123 Aufgabe des Staus
 - W124 Setzen von Sohlgleiten, Rauen Rampen
 - W125 Reparatur von defekten Rauen Rampen und Sohlgleiten
 - W130 Mahd von Gewässer-/ Grabenrändern nur in mehrjährigen Abständen
 - W131 Schnittgut bzw. Raumbgut aus der Gewässerunterhaltung nicht in der Nähe des Gewässers lagern
 - W137 Neuprofilierung des Fließgewässerabschnittes zur Förderung natur-naher Strukturen
 - W140 Setzen von Sohlschwällen
 - W148 Maßnahmen zur Eindämmung von Neophyten in/ an Gewässern
 - W154 Durchlass rückbauen oder umgestalten
 - W167 Initialbesatz mit gewässertypischen Fischarten
 - W21 Einstellung der Einleitung von Oberflächenwasser
 - W26 Schaffung von Gewässerrandstreifen an Fließ- und Standgewässern
 - W30 Partielles Entfernen der Gehölze
 - W41 Beseitigung von Uferbefestigungen in Siedlungsflächen
 - W44 Einbringen von Störelernen
 - W46 Einbringen von natürlicherweise vorkommenden Substraten (Kiesbetten)
 - W48 Gehölzpflanzung an Fließgewässern
 - W51 Ersatz eines Sohlbausturzes durch eine Sohlgleite
 - W52 Einbau einer Fischaufstiegshilfe
 - W53 Unterlassen bzw. Einschränken von Maßnahmen der Gewässerunterhaltung
 - W54 Belassen von Sturzbäumen / Totholz
 - W55 Böschungsmahd unter Berücksichtigung von Artenschutzaspekten
 - W56 Krautung unter Berücksichtigung von Artenschutzaspekten
 - W59 Keine Krautung
 - W60 Keine Grundräumung
 - W7 Beseitigung von Uferwällen oder -dämmen
 - W70 Kein Fischbesatz (Lund Abfischen)
 - W83 Renaturierung von Kleingewässern
 - W86 Abflachung von Gewässerkanten/ Anlage von Flachwasserbereichen
- Jagdliche Maßnahmen**
- J1 Reduktion der Schalenwildlichte
- Spezielle Maßnahmen des Arten- und Biotopschutzes**
- B6 Anlage eines Amphibienzuchtzaunes
 - B7 Anlage einer Amphibienleitanlage
- Lebensraumtypen und Arten**
- 3260 Fluss der planaren bis montanen Stufe mit Vegetation des *Ranuncion fluitantis* und des *Callitriche-Batrachion*
 - 6410 Pfeifengraswiesen auf kalkreichem Boden, torfigen und tonig-schluffigen Böden (*Molinion caeruleae*)
 - 6430 Feuchte Hochstaudenfluren der planaren und montanen bis alpinen Stufe
 - 6510 Magere Flachland-Mähwiesen (*Alopecurus pratensis*, *Sanguisorba officinalis*)
 - 91E0* Auen-Wäldern mit *Alnus glutinosa* und *Fraxinus excelsior* (*Alno-Padion*, *Alnion incanae*; *Salicion albae*)
 - TRITCRIS Kammmolch (*Triturus cristatus*)
 - LAMPPLAN Bachneunauge (*Lampetra planeri*)
 - LUTRLUTR Fischotter (*Lutra lutra*)
- * prioritärer Lebensraumtyp; für grundsätzliche Maßnahmen auf Gebietsebene siehe Kapitel 2.1 im Managementplan



Datenquellen:
 Geobasisdaten: LGB © GeoBasis-DE/LGB (2025), di-de/by-2.0
 GeoFachdaten: Datenlizenz Deutschland - Version 2.0; https://www.govdata.de/dl-de/by-2.0; di-de-by-2.0, Landesamt für Umwelt Brandenburg;
 https://metviewer.de/trefferanzeige?docuid=7DE3A549-769C-4F01-A5E6-83E25D04975E; FFH-Gebiete;
 Aikis, LfU 2022
 https://geobroker.geobasis-bb.de/basiskarte.php?mode=startup&ProductId=cb03dba0-1a6d-11e0-ac64-0800200c9a66; DTK 10, 100

**Managementplan für das FFH-Gebiet
Belziger Bach (Landesnr.: 407, EU-Nr.: DE 3841-301)**

Karte 4: Maßnahmen
 Blatt-Nr.: 2 von 2

Maßstab 1:10.000

Bearbeitung: Arge Szamatolski Schrickel/Alnus
 Stand: 26.09.2025
 Kartographie: Leutloff/Kreitlow

Auftraggeber:
 Landesamt für Umwelt
 Seeburger Chaussee 2
 14476 Potsdam, OT Groß Glienicke

Auftragnehmer:
 Arge Szamatolski Schrickel / Alnus
 c/o Dr. Szamatolski Schrickel Planungsgesellschaft mbH
 Gustav-Meyer-Allee 25 (Haus 26A), 13355 Berlin