

Managementplan für das FFH-Gebiet
Belziger Bach
(Landesnr.: 407, EU-Nr.: DE 3841-301)

Karte 2: Bestand und Bewertung der
Lebensraumtypen des Anhangs I FFH-
Richtlinie und weiterer wertgebender Biotope

0230 Flächen-ID
9190: B LRT-Code: Erhaltungsgrad/Entwicklungsfäche/irreversibel gestörte LRT
(Hinweis: Bei Lebensraumtypen als Begleitbiotope wird in der Karte die Flächen -ID dargestellt und in der Legende LRT -Code und LRT-Bezeichnung)

- Linien** **Flächen**
- Fließgewässer
 - Staudgewässer
 - Wiesen und Hochstaudenfluren
 - Auwälder

- Lebensraumtypen nach Anhang I der FFH-Richtlinie**
- 3150 Natürliche eutrophe Seen mit einer Vegetation des *Magnopotamions* oder *Hydrocharitons*
 - 3260 Flüsse der planaren bis montanen Stufe mit Vegetation des *Ranunculus fluitantis* und des *Callitriche-Batrachion*
 - 6410 Pfeifengraswiesen auf kalkreichem Boden, torfigen und tonig-schluffigen Böden (*Molinia caerulea*)
 - 6430 Feuchte Hochstaudenfluren der planaren und montanen bis alpinen Stufe
 - 6510 Magere Flachland-Mähwiesen (*Alopecurus pratensis*, *Sanguisorba officinalis*)
 - 7140 Übergangs- und Schwingrasenmoore
 - 9160 Subatlantischer oder mitteleuropäischer Stieleichenwald oder Eichen-Hainbuchenwald (*Carpinus betuli*)
 - 9190 Alte bodensaure Eichenwälder auf Sandebenen mit *Quercus robur*
 - 91E0* Auen-Wälder mit *Alnus glutinosa* und *Fraxinus excelsior* (*Alno-Padion*, *Alnion incanae*, *Salicion albae*)

- LRT-Bewertung**
- A hervorragender Erhaltungsgrad
 - B guter Erhaltungsgrad
 - C mittlerer bis schlechter Erhaltungsgrad

- Entwicklungsfächen**
- Linien** **Flächen**
- Fließgewässer (E)
 - Wiesen und Hochstaudenfluren (E)
 - Eichen, Eichen-Hainbuchenwälder und Hangmischwälder (E)
 - Auwälder (E)

Lebensraumtypen als Begleitbiotop

Flächen-ID	LRT-Code	LRT-Bezeichnung	Bewertung
0178	91E0	Auen-Wälder mit <i>Alnus glutinosa</i> und <i>Fraxinus excelsior</i> (<i>Alno-Padion</i> , <i>Alnion incanae</i> , <i>Salicion albae</i>)	B
0262	91E0	Auen-Wälder mit <i>Alnus glutinosa</i> und <i>Fraxinus excelsior</i> (<i>Alno-Padion</i> , <i>Alnion incanae</i> , <i>Salicion albae</i>)	E
0035	91E0	Auen-Wälder mit <i>Alnus glutinosa</i> und <i>Fraxinus excelsior</i> (<i>Alno-Padion</i> , <i>Alnion incanae</i> , <i>Salicion albae</i>)	C
0146	9190	Alte bodensaure Eichenwälder auf Sandebenen mit <i>Quercus robur</i>	E
0191	7140	Übergangs- und Schwingrasenmoore	C
0041	6430	Feuchte Hochstaudenfluren der planaren und montanen bis alpinen Stufe	C
0262	6430	Feuchte Hochstaudenfluren der planaren und montanen bis alpinen Stufe	C
0139	6430	Feuchte Hochstaudenfluren der planaren und montanen bis alpinen Stufe	B
0143	6430	Feuchte Hochstaudenfluren der planaren und montanen bis alpinen Stufe	C
0150	6430	Feuchte Hochstaudenfluren der planaren und montanen bis alpinen Stufe	C

- Gesetzlich geschütztes Biotop (§ 30 BNatSchG i.V.m. § 18 BbgNatSchAG)**
- Punkte** **Linien** **Flächen**
- Punkt
 - Linie
 - Fläche
- Kartierungszeitraum: 2019 - 2020**

Datenquellen:
Geobasisdaten: LGB © GeoBasis-DE/LGB (2025), dl-de-by-2.0
Geofachdaten: Datenlizenz Deutschland - Version 2.0, https://www.govdata.de/dl-de-by-2.0; dl-de-by-2.0, Landesamt für Umwelt Brandenburg;
https://metavcr.de/referenzanzeige/?docuid=7DE3A549-789C-4FD1-A5E6-B3E2D40975E; FFH-Gebiete:
https://metavcr.de/referenzanzeige/?docuid=40818902-70AC-4422-BB58-A49F585D772; Biotop- und FFH-LRT:
https://geobroker.geobasis-bb.de/basiskarte.php?mode=startup&ProductId=cb03dba0-1a64-11e6-ac84-0800200c9a66; DTK 10, 100

Managementplan für das FFH-Gebiet
Belziger Bach (Landesnr.: 407, EU-Nr.: DE 3841-301)

**Karte 2: Bestand und Bewertung der Lebensraumtypen des Anhangs I
FFH-Richtlinie und weiterer wertgebender Biotope**

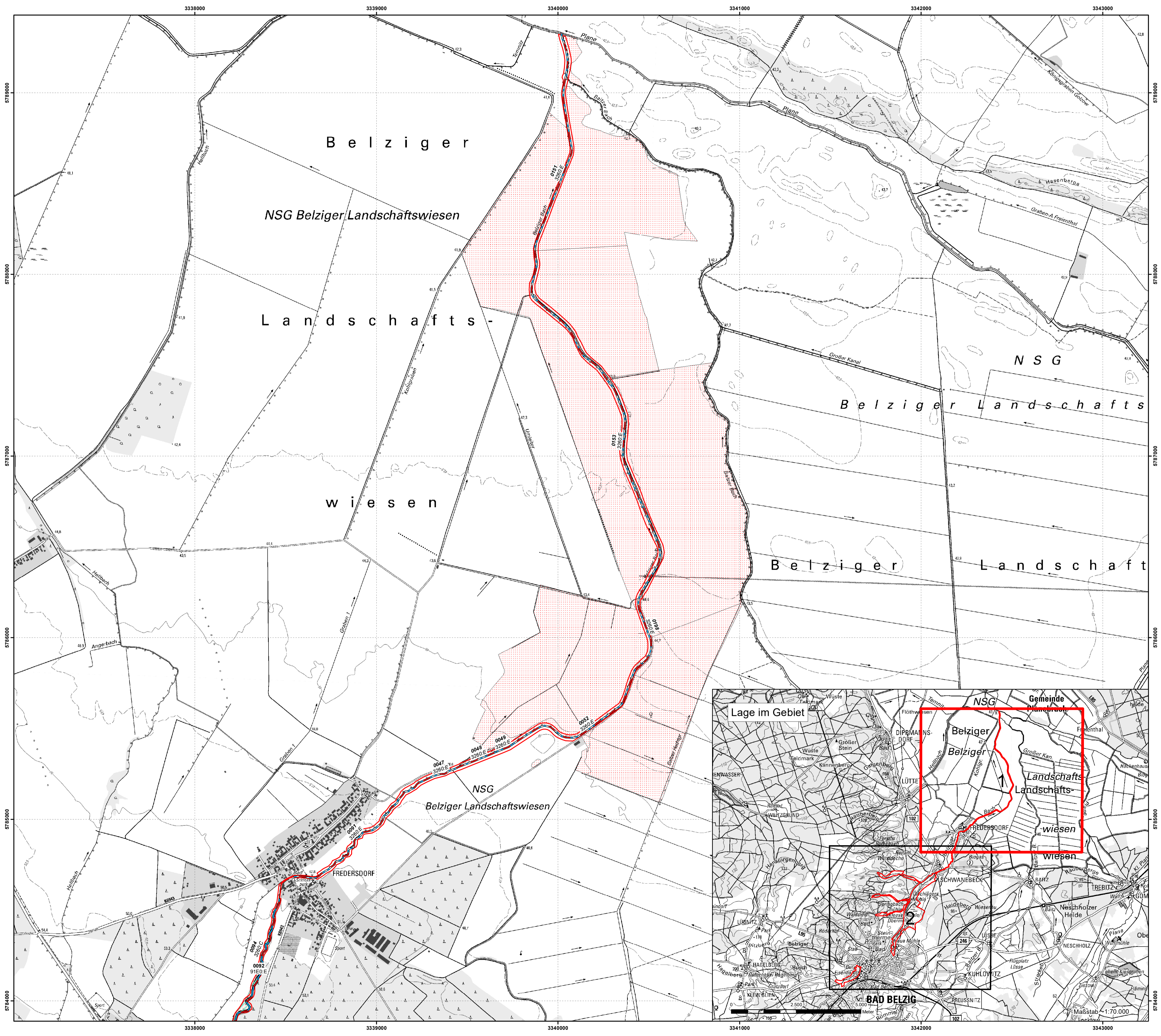
Blatt-Nr.: 1 von 2

Maßstab 1:10.000

Bearbeitung: Arge Szamatolski Schrickel/Alnus
Stand: 26.09.2025
Kartographie: Leutloff/Kreitlow

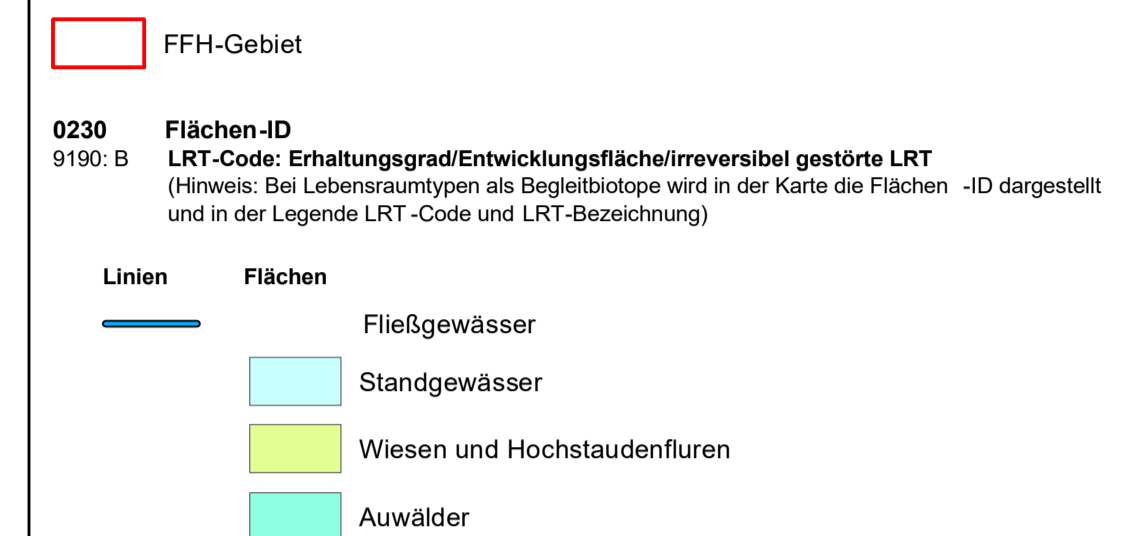
Auftraggeber:
Landesamt für Umwelt
Seeburger Chaussee 2
14476 Potsdam, OT Groß Glienicke

Auftragnehmer:
Arge Szamatolski Schrickel / Alnus
c/o Dr. Szamatolski Schrickel Planungsgesellschaft mbH
Gustav-Meyer-Allee 25 (Haus 26A), 13355 Berlin



Managementplan für das FFH-Gebiet
Belziger Bach
(Landesnr.: 407, EU-Nr.: DE 3841-301)

Karte 2: Bestand und Bewertung der Lebensraumtypen des Anhangs I FFH-Richtlinie und weiterer wertgebender Biotope



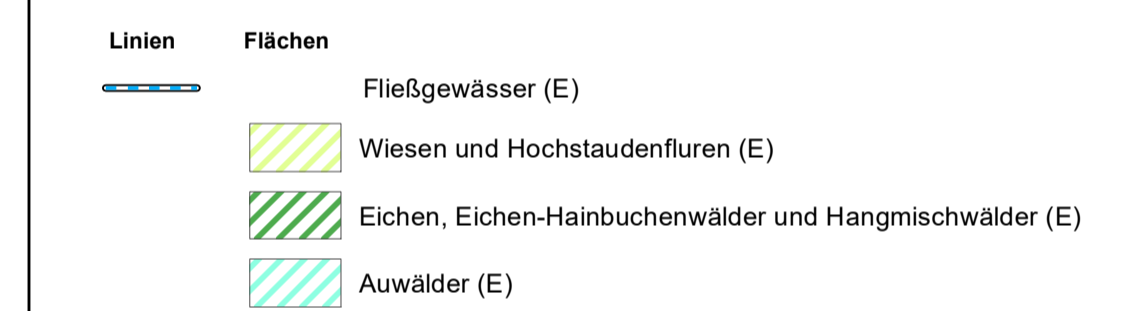
Lebensraumtypen nach Anhang I der FFH-Richtlinie

- 3150 Natürliche eutrophe Seen mit einer Vegetation des *Magnopotamions* oder *Hydrocharitons*
- 3260 Flüsse der planaren bis montanen Stufe mit Vegetation des *Ranunculus fluitantis* und des *Callitriche-Batrachion*
- 6410 Pfeifengraswiesen auf kalkreichem Boden, torfigen und tonig-schluffigen Böden (*Molinia caerulea*)
- 6430 Feuchte Hochstaudenfluren der planaren und montanen bis alpinen Stufe
- 6510 Magere Flachland-Mähwiesen (*Alopecurus pratensis*, *Sanguisorba officinalis*)
- 7140 Übergangs- und Schwingrasenmoore
- 9160 Subatlantischer oder mitteleuropäischer Stieleichenwald oder Eichen-Hainbuchenwald (*Carpinus betuli*)
- 9190 Alte bodensaure Eichenwälder auf Sandebenen mit *Quercus robur*
- 91E0* Auen-Wälder mit *Alnus glutinosa* und *Fraxinus excelsior* (*Alno-Padion*, *Alnion incanae*, *Salicion albae*)

LRT-Bewertung

- A hervorragender Erhaltungsgrad
- B guter Erhaltungsgrad
- C mittlerer bis schlechter Erhaltungsgrad

Entwicklungsflächen



Lebensraumtypen als Begleitbiotop

Flächen-ID	LRT-Code	LRT-Bezeichnung	Bewertung
0178	91E0	Auen-Wälder mit <i>Alnus glutinosa</i> und <i>Fraxinus excelsior</i> (<i>Alno-Padion</i> , <i>Alnion incanae</i> , <i>Salicion albae</i>)	B
0262	91E0	Auen-Wälder mit <i>Alnus glutinosa</i> und <i>Fraxinus excelsior</i> (<i>Alno-Padion</i> , <i>Alnion incanae</i> , <i>Salicion albae</i>)	E
0035	91E0	Auen-Wälder mit <i>Alnus glutinosa</i> und <i>Fraxinus excelsior</i> (<i>Alno-Padion</i> , <i>Alnion incanae</i> , <i>Salicion albae</i>)	C
0146	9190	Alte bodensaure Eichenwälder auf Sandebenen mit <i>Quercus robur</i>	E
0191	7140	Übergangs- und Schwingrasenmoore	C
0041	6430	Feuchte Hochstaudenfluren der planaren und montanen bis alpinen Stufe	C
0262	6430	Feuchte Hochstaudenfluren der planaren und montanen bis alpinen Stufe	C
0139	6430	Feuchte Hochstaudenfluren der planaren und montanen bis alpinen Stufe	B
0143	6430	Feuchte Hochstaudenfluren der planaren und montanen bis alpinen Stufe	C
0150	6430	Feuchte Hochstaudenfluren der planaren und montanen bis alpinen Stufe	C

Gesetzlich geschütztes Biotop (§ 30 BNatSchG i.V.m. § 18 BbgNatSchAG)



Kartierungszeitraum: 2019 - 2020

Datenquellen:
Geobasisdaten: LGB © GeoBasis-DE/LGB (2025), di-de-by-2.0
Geofachdaten: Datenlizenz Deutschland - Version 2.0, https://www.govdata.de/dl-de/by-2-0; di-de-by-2.0, Landesamt für Umwelt Brandenburg
https://metavox.de/referenzanlage/?docuid=7DE3A549-789C-4FD1-A5E6-B3E2D40975E: FFH-Gebiete
https://metavox.de/referenzanlage/?docuid=40E18B02-70AC-4422-BB58-A49F585D7F2: Biotop und FFH-LRT
https://geobroker.geobasis-bb.de/basiskarte.php?mode=startup&aProductId=cb03dba0-1a64-11e0-ac64-0800200c9a66, DTK 10, 100

Managementplan für das FFH-Gebiet
Belziger Bach (Landesnr.: 407, EU-Nr.: DE 3841-301)

Karte 2: Bestand und Bewertung der Lebensraumtypen des Anhangs I FFH-Richtlinie und weiterer wertgebender Biotope

Blatt-Nr.: 2 von 2

Maßstab 1:10.000

Bearbeitung: Arge Szamatolski Schrickel/Alnus
Stand: 26.09.2025
Kartographie: Leutloff/Kreitlow

Auftraggeber:
Landesamt für Umwelt
Seeburger Chaussee 2
14476 Potsdam, OT Groß Glienicke

Auftragnehmer:
Arge Szamatolski Schrickel / Alnus
c/o Dr. Szamatolski Schrickel Planungsgesellschaft mbH
Gustav-Meyer-Allee 25 (Haus 26A), 13355 Berlin

