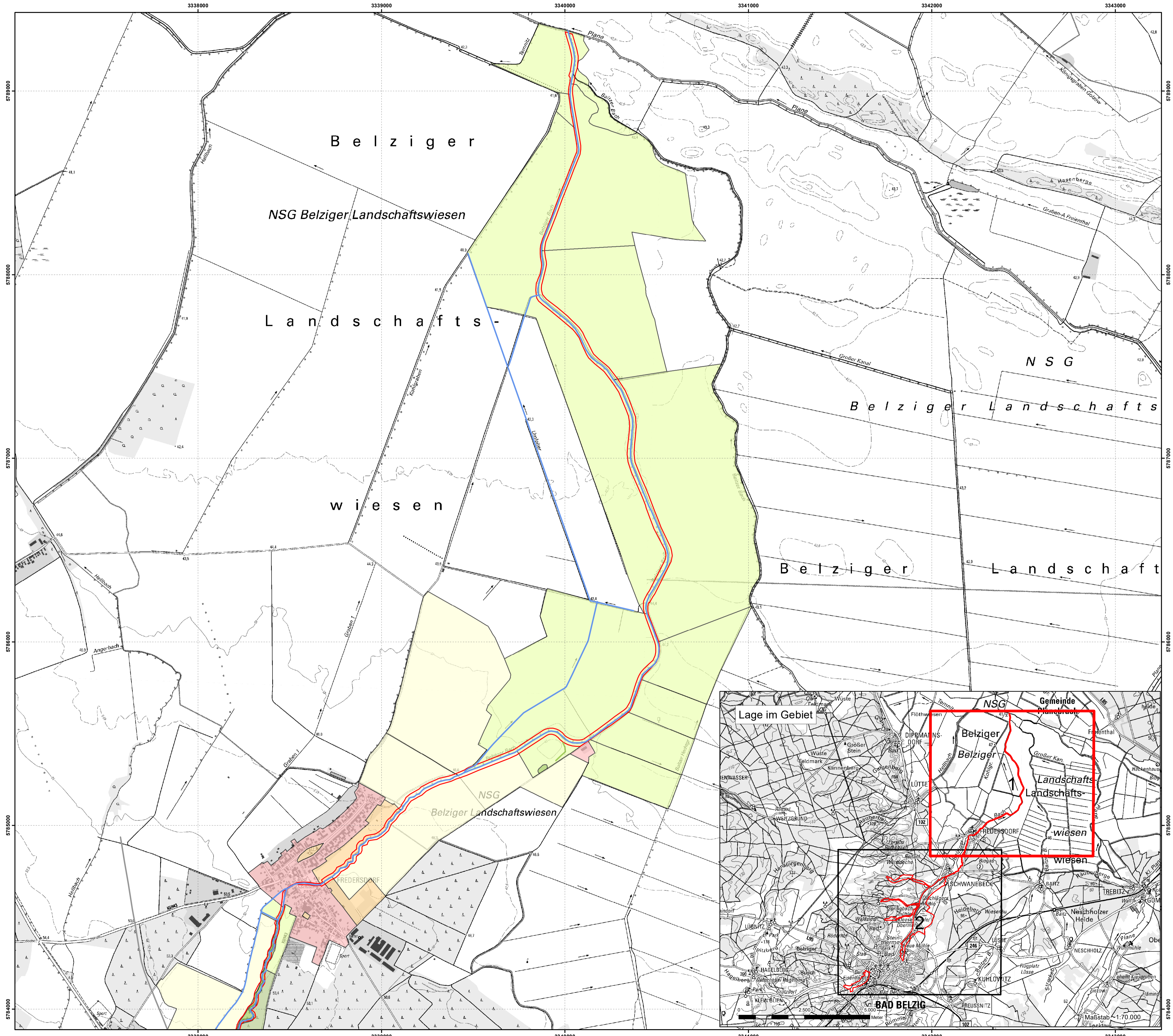


Managementplan für das FFH-Gebiet
 Belziger Bach
 (Landesnr.: 407, EU-Nr.: DE 3841-301)

Karte 1a: Landnutzung



Datenquellen:
 Geobasisdaten: LGB © GeoBasis-DE/LGB (2025), di-de-by-2.0
 Geofachdaten: Datenlizenz Deutschland - Version 2.0: https://www.govdata.de/dl-di-de-by-2.0; di-de-by-2.0, Landesamt für Umwelt Brandenburg; https://metaver.de/trefferanzeige?docuid=7DE3A549-769C-4F01-A5E6-B3E25D40975E; FFH-Gebiete; https://metaver.de/trefferanzeige?docuid=A061BB02-70AC-4422-BB58-4A49F585D7F2; Biotop und FFH-LRT; https://geobroker.geobasis-bb.de/basiskarte.php?mode=startup&aProductId=cb03d3ba0-1a6d-11e0-ac64-0800200c9a66; DTK 10, 100

Managementplan für das FFH-Gebiet
 Belziger Bach (Landesnr.: 407, EU-Nr.: DE 3841-301)

Karte 1a: Landnutzung
 Blatt-Nr.: 1 von 2

Maßstab 1:10.000

Bearbeitung: Arge Szamatolski Schrickel/Alnus
 Stand: 26.09.2025
 Kartographie: Leutloff/Kreitlow

Auftraggeber:
 Landesamt für Umwelt
 Seeburger Chaussee 2
 14476 Potsdam, OT Groß Glienicke

Auftragnehmer:
 Arge Szamatolski Schrickel / Alnus
 c/o Dr. Szamatolski Schrickel Planungsgesellschaft mbH
 Gustav-Meyer-Allee 25 (Haus 26A), 13355 Berlin

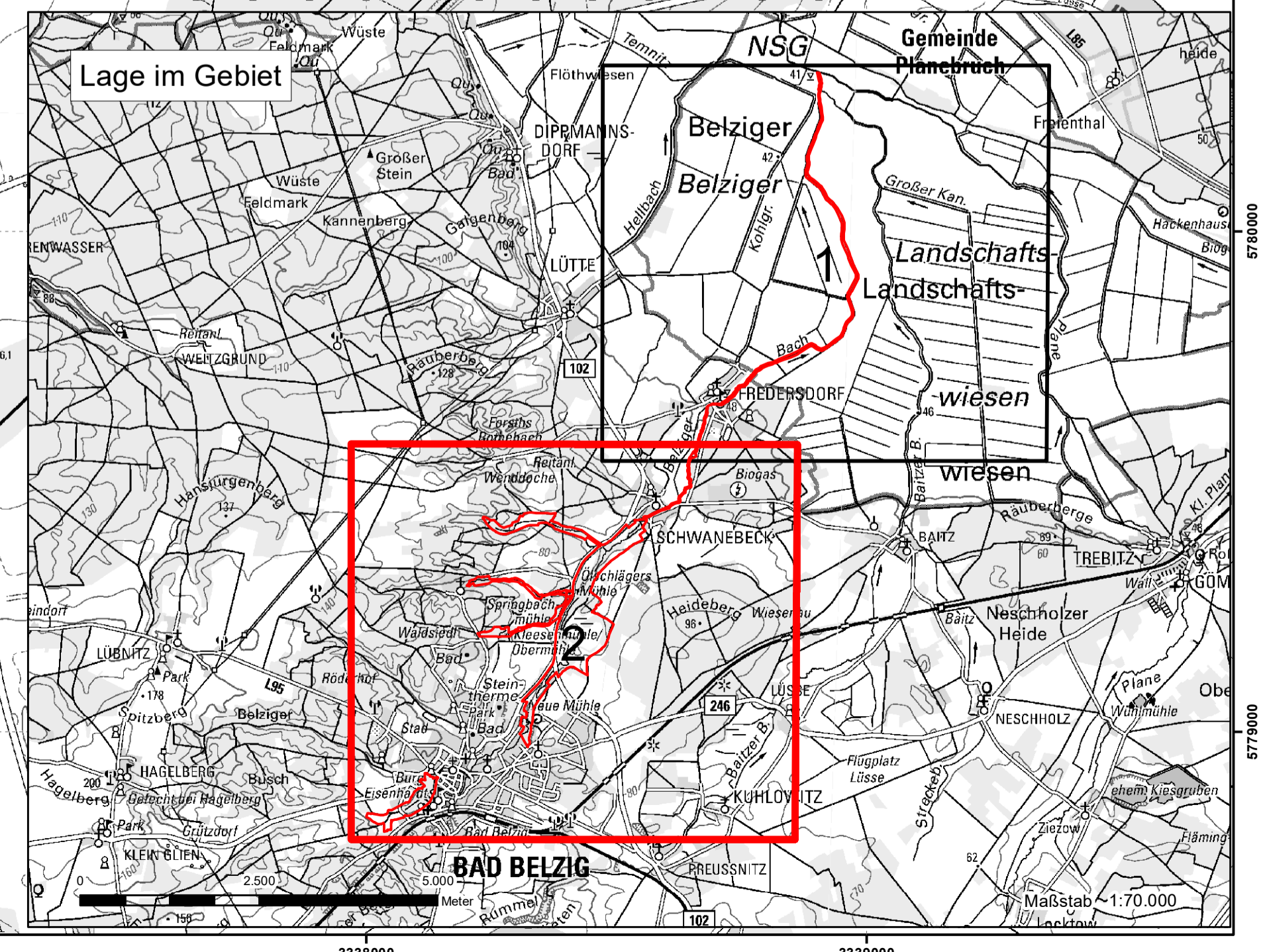
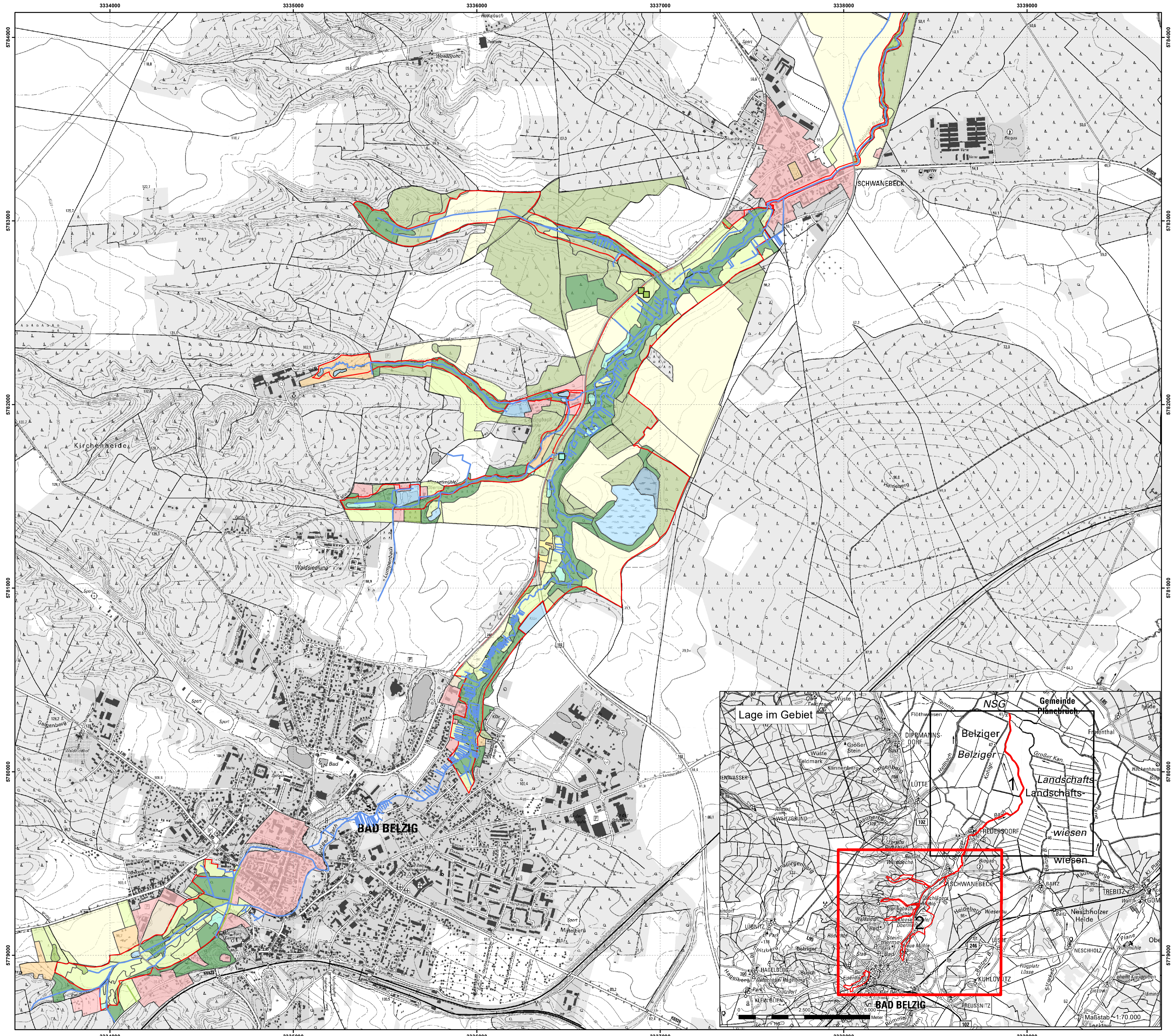
Managementplan für das FFH-Gebiet
 Belziger Bach
 (Landesnr.: 407, EU-Nr.: DE 3841-301)

Karte 1a: Landnutzung

FFH-Gebiet

Landnutzung

- | Punkte | Linien | Flächen |
|--------|--------|---|
| | | Fließgewässer |
| | | Standgewässer (einschließlich Uferbereiche, Röhrichte etc.) |
| | | Röhrichtgesellschaften |
| | | anthropogene Rohbodenstandorte und Ruderalfluren |
| | | Moore und Sümpfe |
| | | Gras- und Staudenfluren |
| | | Trockenrasen |
| | | Laubgebüsche, Feldgehölze, Alleen, Baumreihen und Baumgruppen |
| | | Wälder |
| | | Forsten |
| | | Äcker |
| | | Biotope der Grün- und Freiflächen |
| | | Bebaute Gebiete |
| | | Verkehrsanlagen und Sonderflächen |

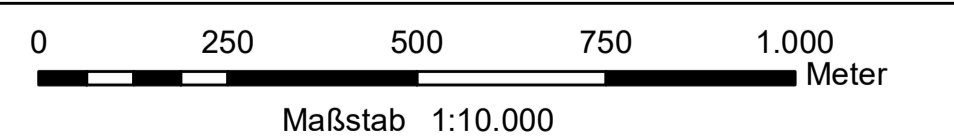


Datenquellen:
 Geobasisdaten: LGB © GeoBasis-DE/LGB (2025), dl-de-by-2.0
 Geofachdaten: Datenlizenz Deutschland - Version 2.0; <https://www.govdata.de/dl-de-by-2.0>, Landesamt für Umwelt Brandenburg; <https://metaver.de/trefferanzeige?docuid=7DE3A549-769C-4F01-A5E6-B3E25D40975E>, FFH-Gebiete; <https://metaver.de/trefferanzeige?docuid=A061BB02-70AC-4422-BB58-4A49F585D7F2>, Biotope und FFH-LRT; <https://geobroker.geobasis-bb.de/basiskarte.php?mode=startup&aProductId=cb03d3ba0-1a6d-11e0-ac64-080020c9a66>, DTK 10, 100

Managementplan für das FFH-Gebiet
 Belziger Bach (Landesnr.: 407, EU-Nr.: DE 3841-301)



Karte 1a: Landnutzung
 Blatt-Nr.: 2 von 2



Bearbeitung: Arge Szamatolski Schrickel/Alnus
 Stand: 26.09.2025
 Kartographie: Leutloff/Kreitlow

Auftraggeber:
 Landesamt für Umwelt
 Seeburger Chaussee 2
 14476 Potsdam, OT Groß Glienicke

Auftragnehmer:
 Arge Szamatolski Schrickel / Alnus
 c/o Dr. Szamatolski Schrickel Planungsgesellschaft mbH
 Gustav-Meyer-Allee 25 (Haus 26A), 13355 Berlin