



## **FFH-Managementplanung im Naturpark Dahme-Heideseen**

3. Sitzung der rAG - Planungsregion 1 -  
25. September 2019, Prieros

Naturpark  
Dahme-Heideseen





**LB Planer+Ingenieure GmbH**  
**Luftbild Brandenburg**

www.lbplaner.de  
Eichenallee 1a  
15711 Königs Wusterhausen

Tel +49-3375-2522-3  
Fax +49-3375-2522-55  
eMail info@lbplaner.de



www.planland.de  
Pohlstraße 58  
190785 Berlin

Tel +49-30-26399830  
Fax +49-30-26399850  
eMail a.langer@planland.de



**Institut für angewandte**  
**Gewässerökologie GmbH**

www.gewaesseroekologie-seddin.de  
Schlunkendorfer Straße 2e  
14554 Seddiner See

Tel +49-33205-71010  
Fax +49-33205-62161  
eMail gewaesseroekologie-seddin@t-online.de



**Natur+Text**  
**GmbH**

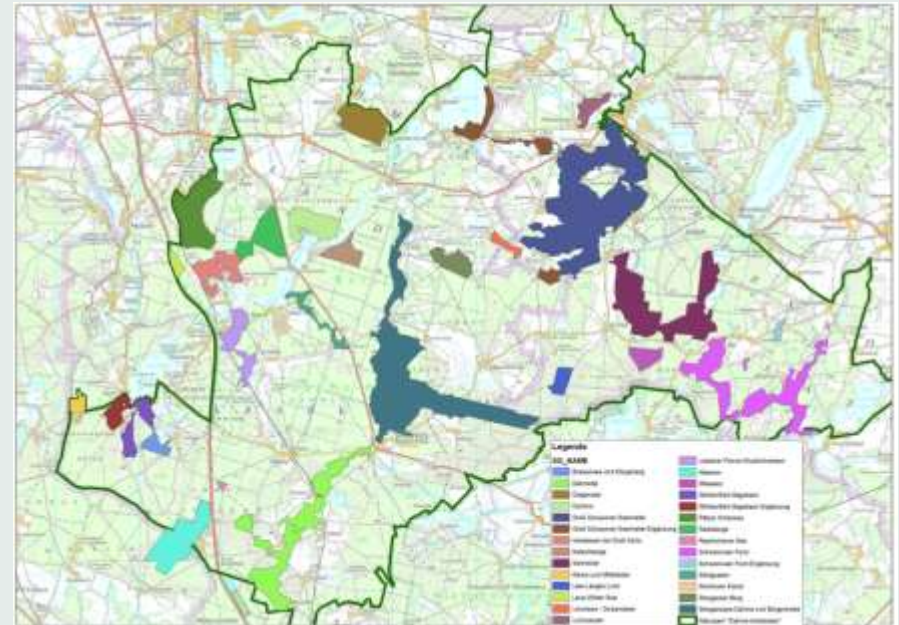
www.naturundtext.de  
Friedensallee 21  
15834 Rangsdorf

Tel +49-033708 20341  
Fax +49-033708 203433  
email info@naturundtext.de

# Übersicht FFH-Gebiete und rAG

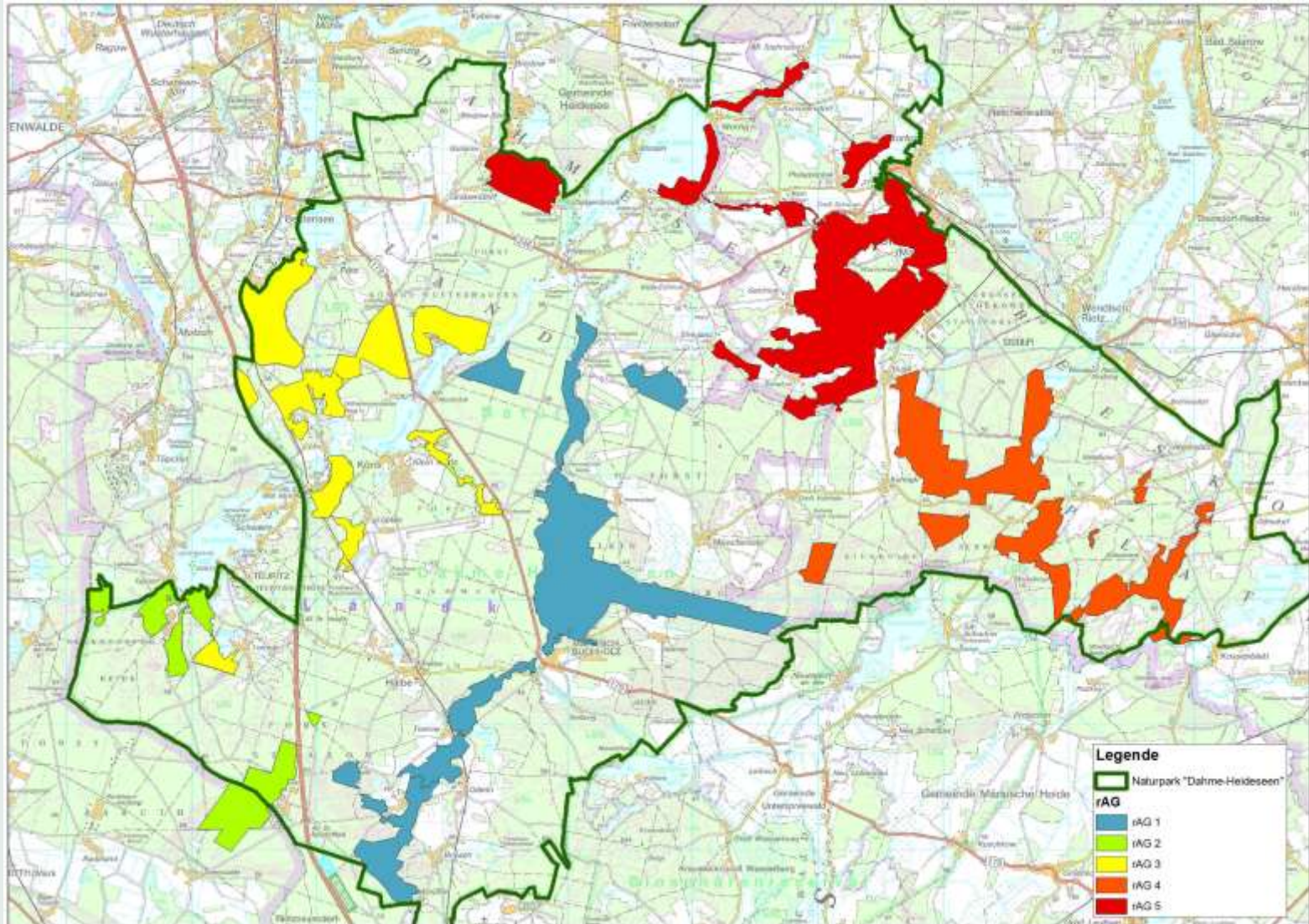
rAG	FFH-Gebiete
Nr.	
1	Katzenberge
	Streganzer Berg*
	Streganzsee-Dahme und Bürgerheide
	Dahmetal
2	Replinchener See*
	Massow*
	Kleine und Mittelleber
	Mühlenfließ-Sägebach
	Mühlenfließ-Sägebach Ergänzung
3	Leue-Wilder See*
	Dubrow
	Radeberge*
	Briesensee und Klingeberg 2)
	Heideseen bei Groß Köris
	Löptener Fenne-Wustrickwiesen
	Pätzer Hintersee
	Stintgraben
4	Milaseen
	Laie - Langes Luch*
	Schwenower Forst
	Schwenower Forst Ergänzung*
	Kienheide (außerhalb Bundeswehr)*
5	Storkower Kanal
	Groß Schauener Seenkette
	Groß Schauener Seenkette Ergänzung
	Luchwiesen*
	Dolgensee
	Linowsee-Dutzendsee*

28 (29) FFH-Gebiete





# Übersicht FFH-Gebiete und rAG



# Tagesordnung

## **09.30 Uhr bis ca. 12 Uhr Planungsregion 1**

10-11 Uhr: FFH 240 „Katzenberge“

11-12 Uhr: FFH 252 „Streganzer Berg“

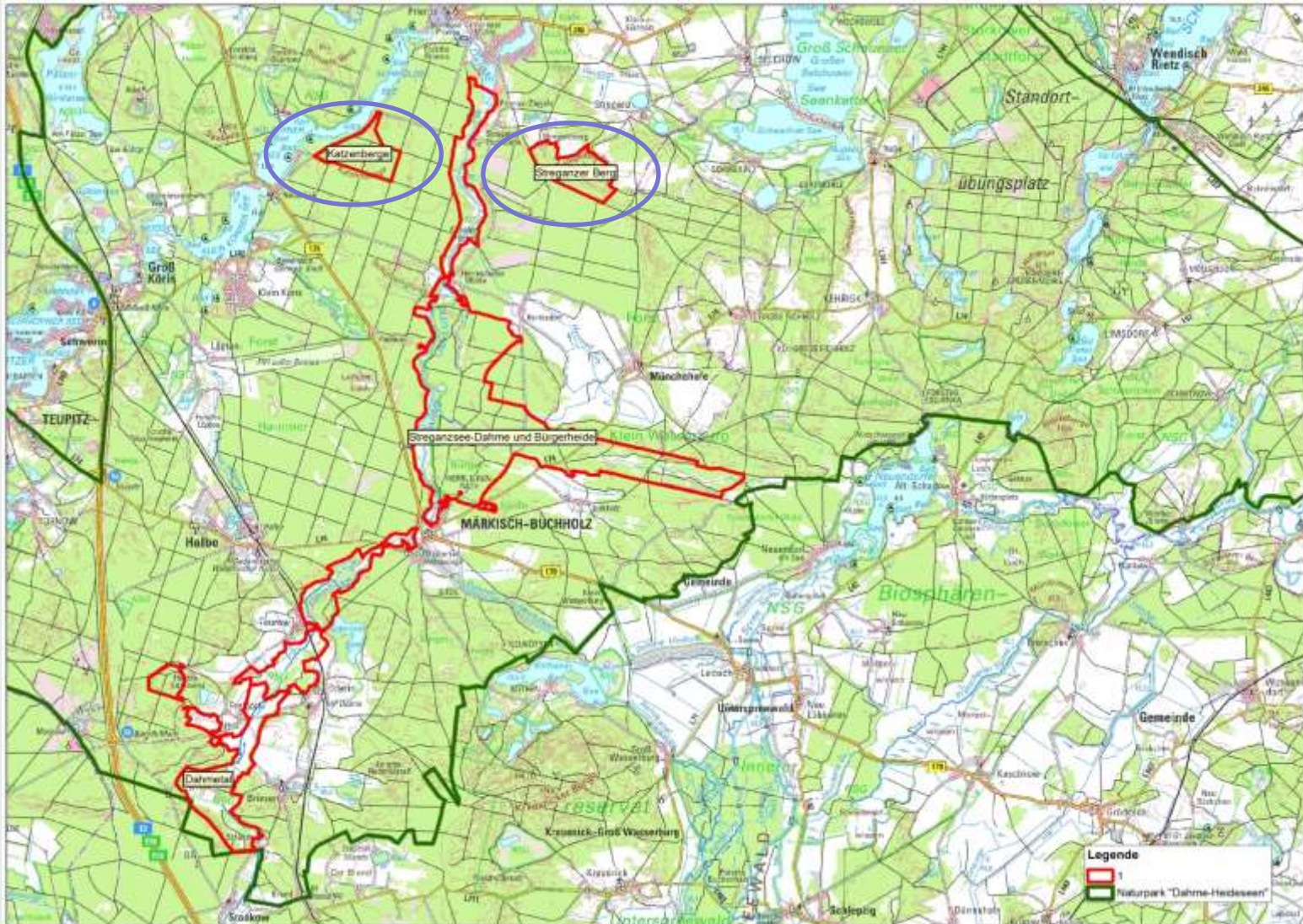
## **12 bis 13 Uhr Mittagspause**

## **13 Uhr bis ca. 15.30 Uhr Planungsregion 2**

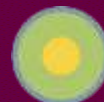
13-14 Uhr: FFH 044 „Kleine-und Mittelleber“

Ab 14 Uhr: FFH 247 „Massow“

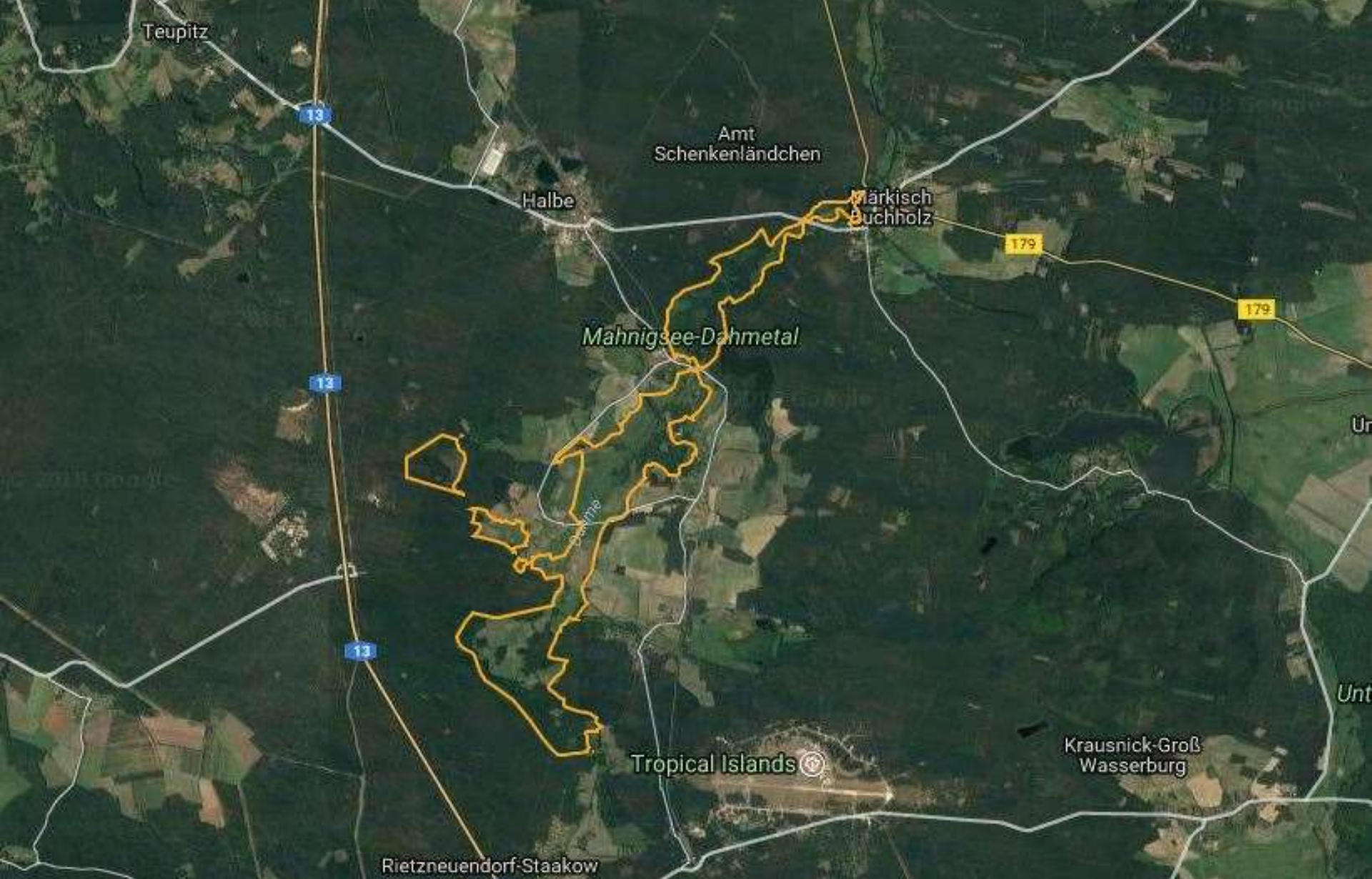




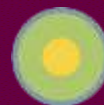
Übersicht über die FFH-Gebiete der Planungsregion 1







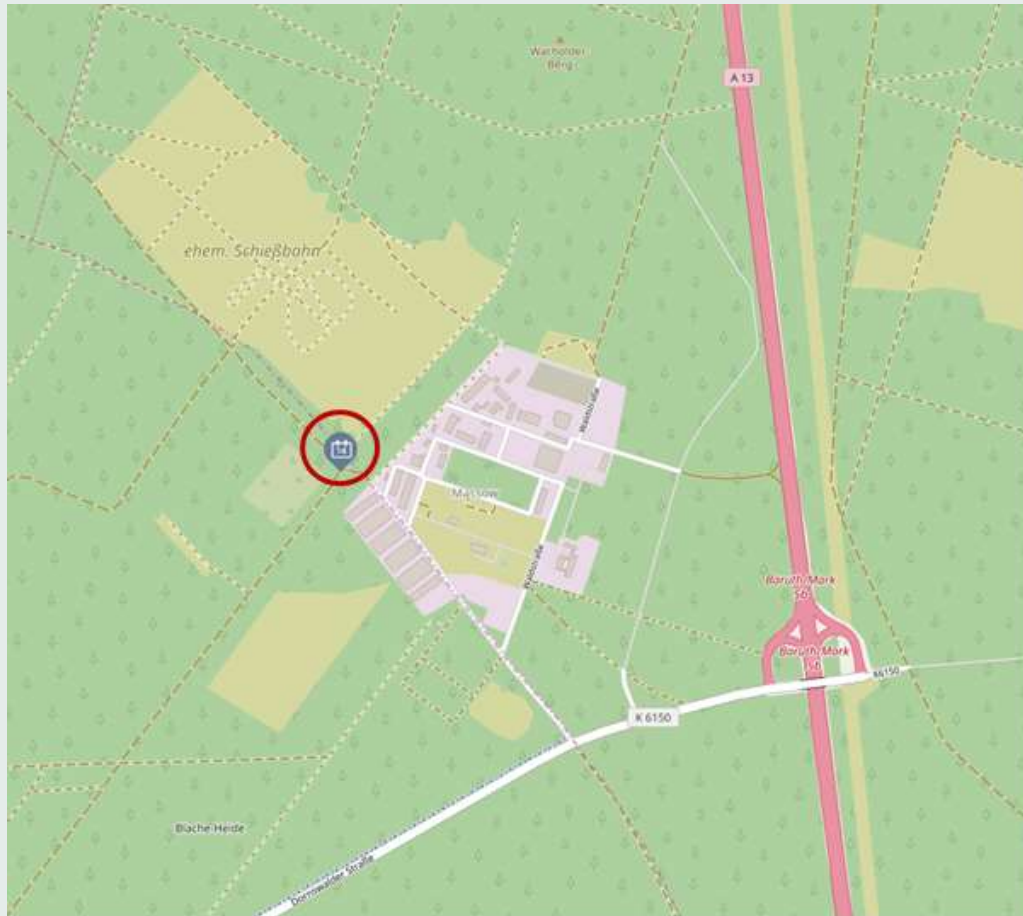
Gebietsabgrenzung - Dahmetal (alt)



25.09.2019, 16:30 Uhr bis ca. 18.00 Uhr:

## Exkursion zur Heideblüte in die offene Heidelandschaft von Massow

Besichtigung von offenen Heide-Flächen des abgeschlossenen EU-LIFE-Projekts "Sandrasen" und urigen Flechten-Kiefernwäldern



Wegbeschreibung: A13 Abfahrt 5b Baruth/Mark Richtung Dornswalde, am Schild „Gewerbegebiet Massow“ rechts abbiegen auf den asphaltierten Waldweg, gerade aus dem Weg bis zum Ende der Gewerbehallen folgend, Treffpunkt liegt am südlichen Ende des FFH-Gebiets Massow



# Bitte vormerken

## 23.10.2019, Prieros

### **2. Treffen der rAG** für die Planungsregion 4 (Teil1)

Ab 09.30 Uhr

- **FFH 243 Laie Langes Luch**
- **FFH 162 Milaseen**

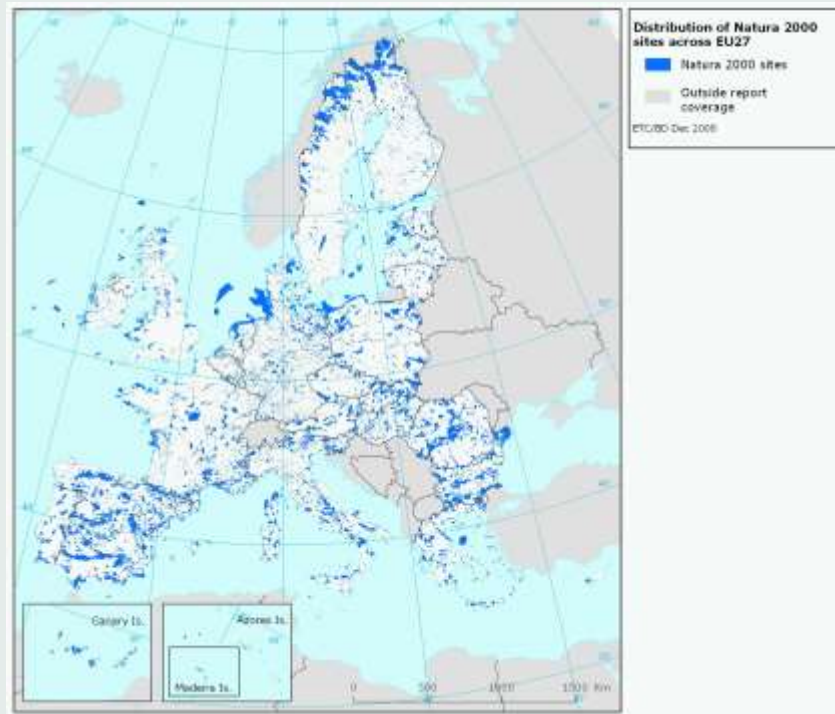
-----

### **3. (öffentliches) Treffen der rAG** für die Planungsregion 2 (Teil2)

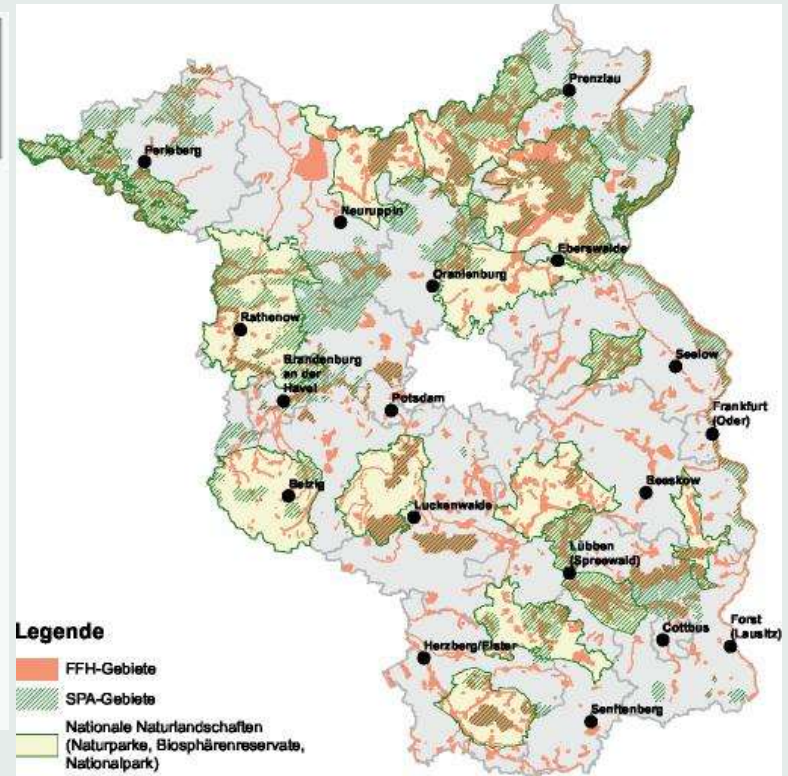
Ab 13.00 Uhr

- **FFH 164 Mühlenfließ-Sägebach**
- **FFH 716 Mühlenfließ-Sägebach Ergänzung**

# Das europäische Schutzgebietsnetz Natura 2000



Quelle: European Topic Centre on Biological Diversity / NaturschutzFonds Brandenburg





# Natura 2000

*europäisches zusammenhängendes Netz von Schutzgebieten mit typischen und gefährdeten Lebensräumen und Habitaten seltener und gefährdeter Arten Europas*



## **Fauna-Flora-Habitat- Gebiete (FFH)**

*FFH-Richtlinie der EU (1992)*

## **Vogelschutzgebiete (SPA – Gebiete)**

*VS-Richtlinie der EU (1979)*

# Gegenstand der FFH-Managementplanung

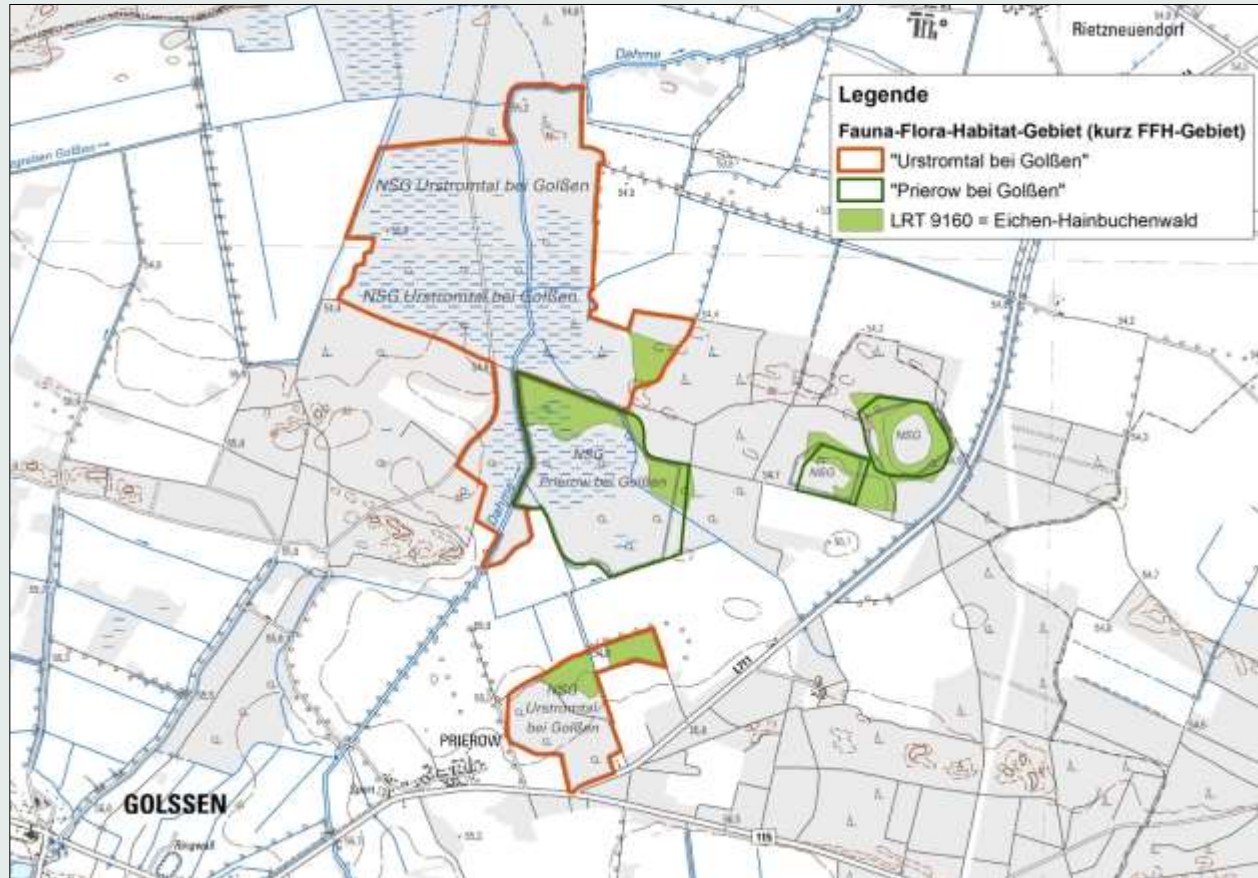
- **Lebensraumtypen** des Anhang I
- **Tier- und Pflanzenarten** des Anhang II und IV

Anhang der FFH-Richtlinie:	Inhalt	Beispiele
Anhang I	Lebensraumtypen für deren Erhaltung besondere Schutzgebiete ausgewiesen werden müssen	<ul style="list-style-type: none"> <li>• Birken-Moorwälder</li> <li>• Magere Flachlandmähwiesen</li> <li>• Trockene kalkreiche Sandrasen</li> </ul> ➤ (insgesamt 39 Lebensraumtypen in Brandenburg)
Anhang II	Tier- und Pflanzenarten für deren Erhaltung besondere Schutzgebiete ausgewiesen werden müssen	<ul style="list-style-type: none"> <li>• Rapfen und Steinbeißer (Fischarten)</li> <li>• Sumpfglanzkrout (Orchideenart)</li> <li>• Bechsteinfledermaus</li> <li>• Biber</li> <li>• Rotbauchunke</li> </ul> ➤ (Insgesamt 44 Arten in Brandenburg)
Anhang IV	Streng zu schützende Tier- und Pflanzenarten	<ul style="list-style-type: none"> <li>• Schlingnatter</li> <li>• Laubfrosch</li> <li>• Abendsegler</li> <li>• Biber</li> </ul>





# Gegenstand der FFH-Managementplanung



# FFH-Managementplan

- Es werden **Erhaltungs- und Entwicklungsmaßnahmen** für Einzelflächen geplant, die für den Erhalt oder die Wiederherstellung eines günstigen Erhaltungsgrades der Lebensraumtypen und Arten notwendig sind.
- Gemäß Artikel 6 der FFH-Richtlinie sind die nötigen **Erhaltungsmaßnahmen** festzulegen.
- Der FFH-Managementplan ist ein Naturschutzschutzfachplan.
- Er ist für die Naturschutzbehörden verbindlich, für andere Behörden zu beachten bzw. zu berücksichtigen
- gegenüber Dritten **nicht unmittelbar rechtsverbindlich**
- Umsetzung der Maßnahmen **nur nach vorheriger Zustimmung** durch die Eigentümer/Nutzer; bzw. nach Durchführung der jeweils gesetzlich vorgesehenen Genehmigungsverfahren



# Inhalt eines Managementplanes

- **Gebietsbeschreibung,**  
Nutzungs- und  
Eigentumssituation
- **Darstellung der im Gebiet  
vorkommenden  
Lebensraumtypen und Arten;**  
Bewertung des Erhaltungsgrades
- **Maßnahmenkonzept**
- **Konzeption für  
Erhaltungsmaßnahmen**
- **Anlagen**



# Weiterführende Informationen

[www.mlul.brandenburg.de/info/natura2000](http://www.mlul.brandenburg.de/info/natura2000)

## Fragen zur Managementplanung (FAQ):

### Natura 2000 allgemein

1. [Was bedeutet Natura 2000?](#)
2. [Welche Bedeutung hat Natura 2000 für die Flächennutzung](#)

...

12. [Wie verbindlich sind die Inhalte für Eigentümer und Nutzer?](#)

## Homepage des Naturparks:

<http://www.dahme-heideseen-naturpark.de/naturpark/>

<http://www.dahme-heideseen-naturpark.de/unser-auftrag/natura-2000/natura-2000-gebiete/>

- FFH-Gebiete
- Gebietsspezifische Informationen
- Veranstaltungshinweise





# Information und Beteiligung

- öffentliche Informationsveranstaltungen
- **regionale Arbeitsgruppe (rAG)**
- **Nutzer-/Eigentümergegespräche**
- **Exkursionen/ Ortsbegehungen**
- **1. vorabgestimmter Entwurf**
- **Hinweise und Änderungsvorschläge**
- Überarbeitung und Fertigstellung bis 2020



# Regionale Arbeitsgruppe (rAG)

*Erstellt auf Grundlage des MP Handbuchs*

<b>Städte, Ämter und Gemeinden</b>	räumlich betroffene Städte, Ämter und Gemeinden
<b>Landkreis</b>	jeweils die Fachdienste für Naturschutz, Landwirtschaft und Wasser
<b>Landesbehörden</b>	Ministerium für Ländliche Entwicklung, Umwelt und Landwirtschaft (MLUL, Abt. Naturschutz)
	Landesamt für Umwelt (LfU, Abteilungen Wasserwirtschaft 1 und 2, Naturschutz und GSG/ Regionalentwicklung)
	Landesamt für Ländliche Entwicklung, Landwirtschaft und Flurneuordnung (LELF, Abt. Landwirtschaft)
	Brandenburgisches Landesamt für Denkmalpflege und Archäologisches Landesmuseum
<b>Bundesbehörden</b>	Bundesforst (nur bei Betroffenheit)
	Wasser- und Schifffahrtsverwaltung (nur bei Betroffenheit)
<b>Forst/Wald/Jagd</b>	Landesbetrieb Forst Brandenburg
	Oberförstereien
	Regionale Jagdverbände
	Waldbesitzerverband Brandenburg e. V.
<b>Gewässer</b>	Wasser- und Bodenverbände, Gewässerunterhaltungsverbände
	Regionale Angelvereine
<b>Landwirtschaft</b>	Kreisbauernverbände
<b>Naturschutzverbände/-stiftung</b>	Stiftung Naturschutzfonds Brandenburg (Naturwacht) in den Großschutzgebieten
	Landesbüro der anerkannten Naturschutzverbände GbR
	Regionale Naturschutzvereine und -stiftungen
	ehrenamtliche Naturschutzexperten
<b>Tourismus /Sport</b>	Regionale Tourismusverbände
<b>Planung</b>	Regionale Planungsgemeinschaften
<b>Weitere Interessenvertreter</b>	Grundbesitzerverband Brandenburg e.V.



# Managementplanung auf der Internetseite des Naturparks



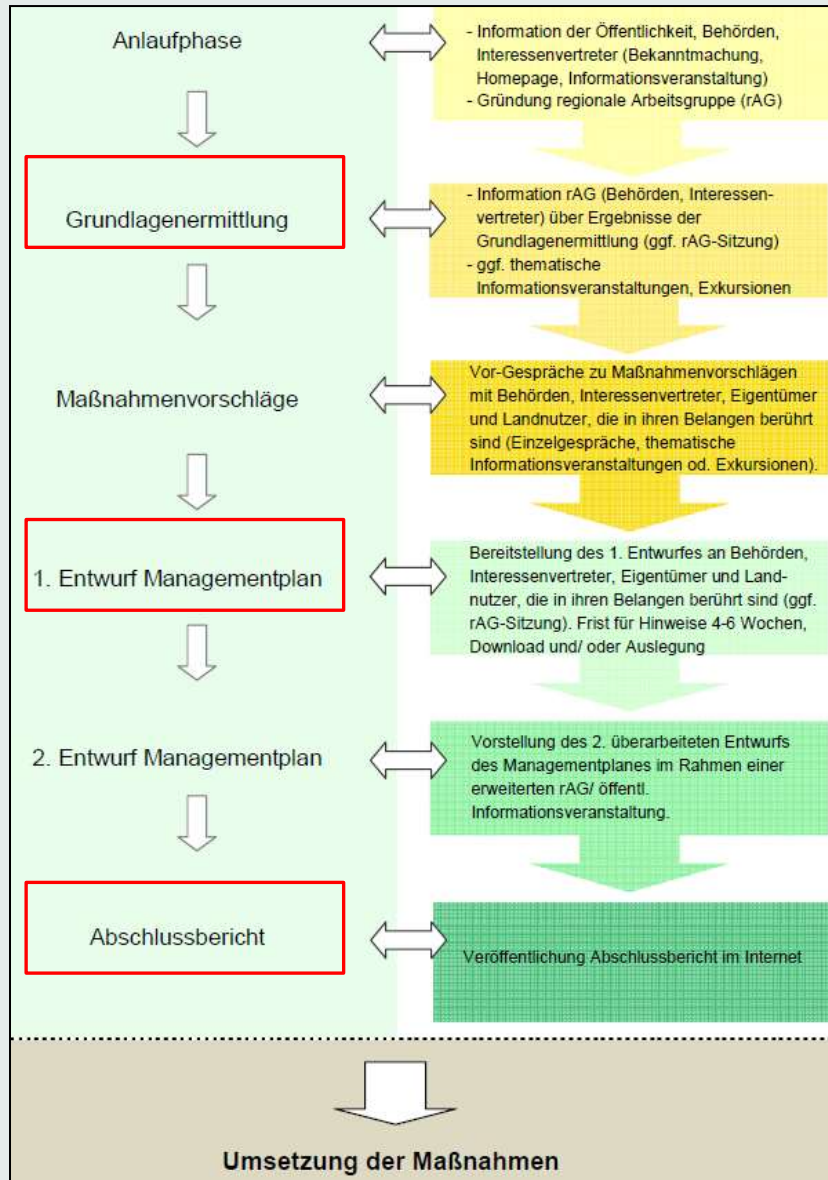
- Ablauf
- Aktuelles
- Steckbriefe der Gebiete
- Tiere und Pflanzen
- Regionale Arbeitsgruppen
- Veranstaltungen
- .....

[www.dahme-heideseen-naturpark.de](http://www.dahme-heideseen-naturpark.de)



- Unser Auftrag
- Natura 2000
- Managementplanung

# Planungsschritte und Zeitplanung



Wird 2018 abgeschlossen

Sukzessive im Jahr 2019

Sukzessive im Jahr 2020





## **FFH-Managementplanung im Naturpark Dahme-Heideseen**

3. Sitzung der rAG - Planungsregion 2 -  
25. September 2019, Prieros

Naturpark  
Dahme-Heideseen





**LB Planer+Ingenieure GmbH**  
**Luftbild Brandenburg**

www.lbplaner.de  
Eichenallee 1a  
15711 Königs Wusterhausen

Tel +49-3375-2522-3  
Fax +49-3375-2522-55  
eMail info@lbplaner.de



www.planland.de  
Pohlstraße 58  
190785 Berlin

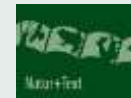
Tel +49-30-26399830  
Fax +49-30-26399850  
eMail a.langer@planland.de



**Institut für angewandte**  
**Gewässerökologie GmbH**

www.gewaesseroekologie-seddin.de  
Schlunkendorfer Straße 2e  
14554 Seddiner See

Tel +49-33205-71010  
Fax +49-33205-62161  
eMail gewaesseroekologie-seddin@t-online.de



**Natur+Text**  
**GmbH**

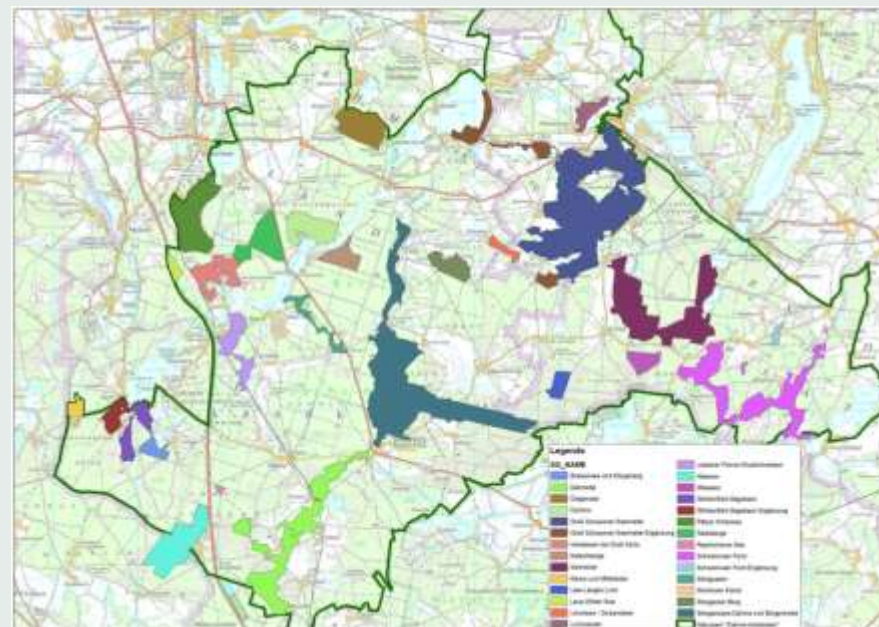
www.naturundtext.de  
Friedensallee 21  
15834 Rangsdorf

Tel +49-033708 20341  
Fax +49-033708 203433  
email info@naturundtext.de

# Übersicht FFH-Gebiete und rAG

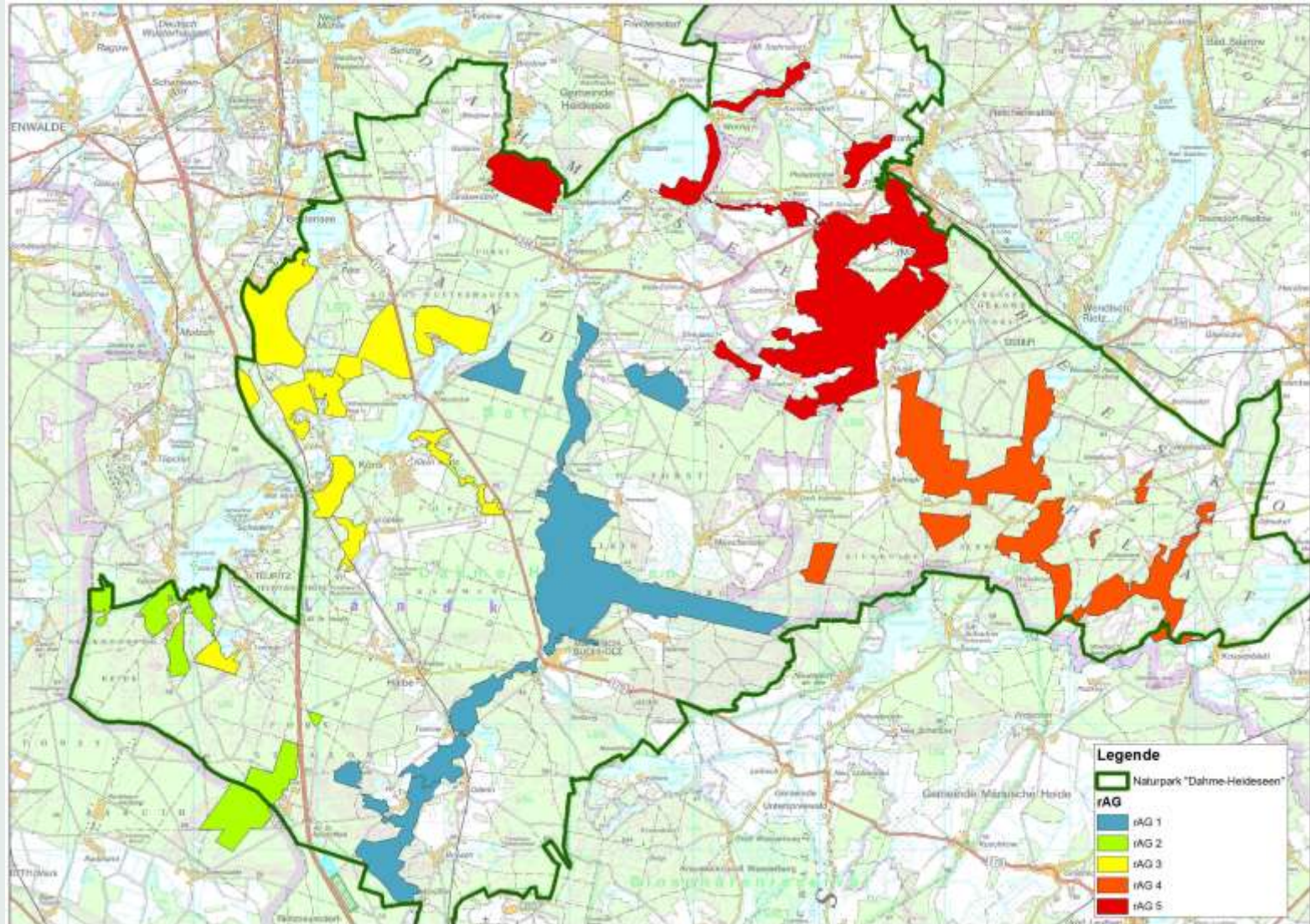
rAG	FFH-Gebiete
Nr.	
1	Katzenberge
	Streganzer Berg*
	Streganzsee-Dahme und Bürgerheide
	Dahmetal
2	Replinchener See*
	Massow*
	Kleine und Mittelleber
	Mühlenfließ-Sägebach
	Mühlenfließ-Sägebach Ergänzung
3	Leue-Wilder See*
	Dubrow
	Radeberge*
	Briesensee und Klingeberg 2)
	Heideseen bei Groß Köris
	Löptener Fenne-Wustrickwiesen
	Pätzer Hintersee
	Stintgraben
4	Milaseen
	Laie - Langes Luch*
	Schwenower Forst
	Schwenower Forst Ergänzung*
	Kienheide (außerhalb Bundeswehr)*
5	Storkower Kanal
	Groß Schauener Seenkette
	Groß Schauener Seenkette Ergänzung
	Luchwiesen*
	Dolgensee
	Linowsee-Dutzendsee*

28 (29) FFH-Gebiete





# Übersicht FFH-Gebiete und rAG



# Tagesordnung

## **09.30 Uhr bis ca. 12 Uhr Planungsregion 1**

10-11 Uhr: FFH 240 „Katzenberge“

11-12 Uhr: FFH 252 „Streganzer Berg“

## **12 bis 13 Uhr Mittagspause**

## **13 Uhr bis ca. 15.30 Uhr Planungsregion 2**

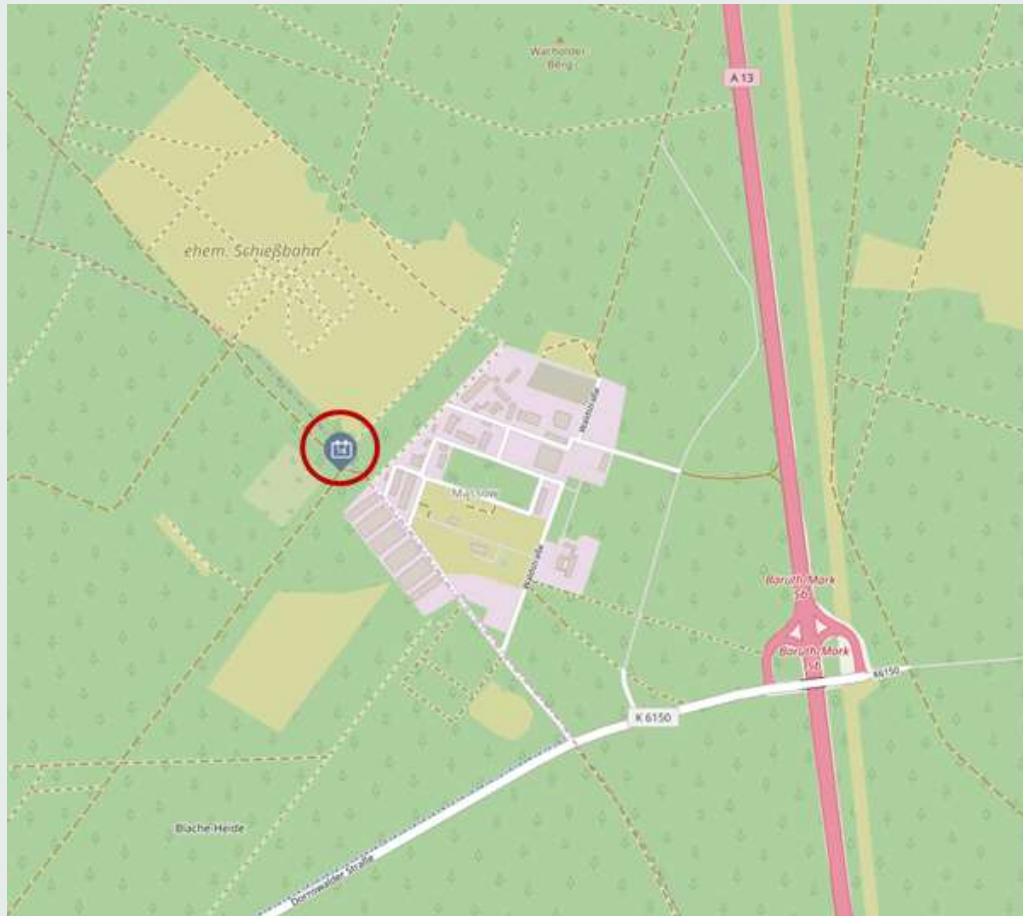
13-14 Uhr: FFH 044 „Kleine-und Mittelleber“

Ab 14 Uhr: FFH 247 „Massow“

25.09.2019, 16:30 Uhr bis ca. 18.00 Uhr:

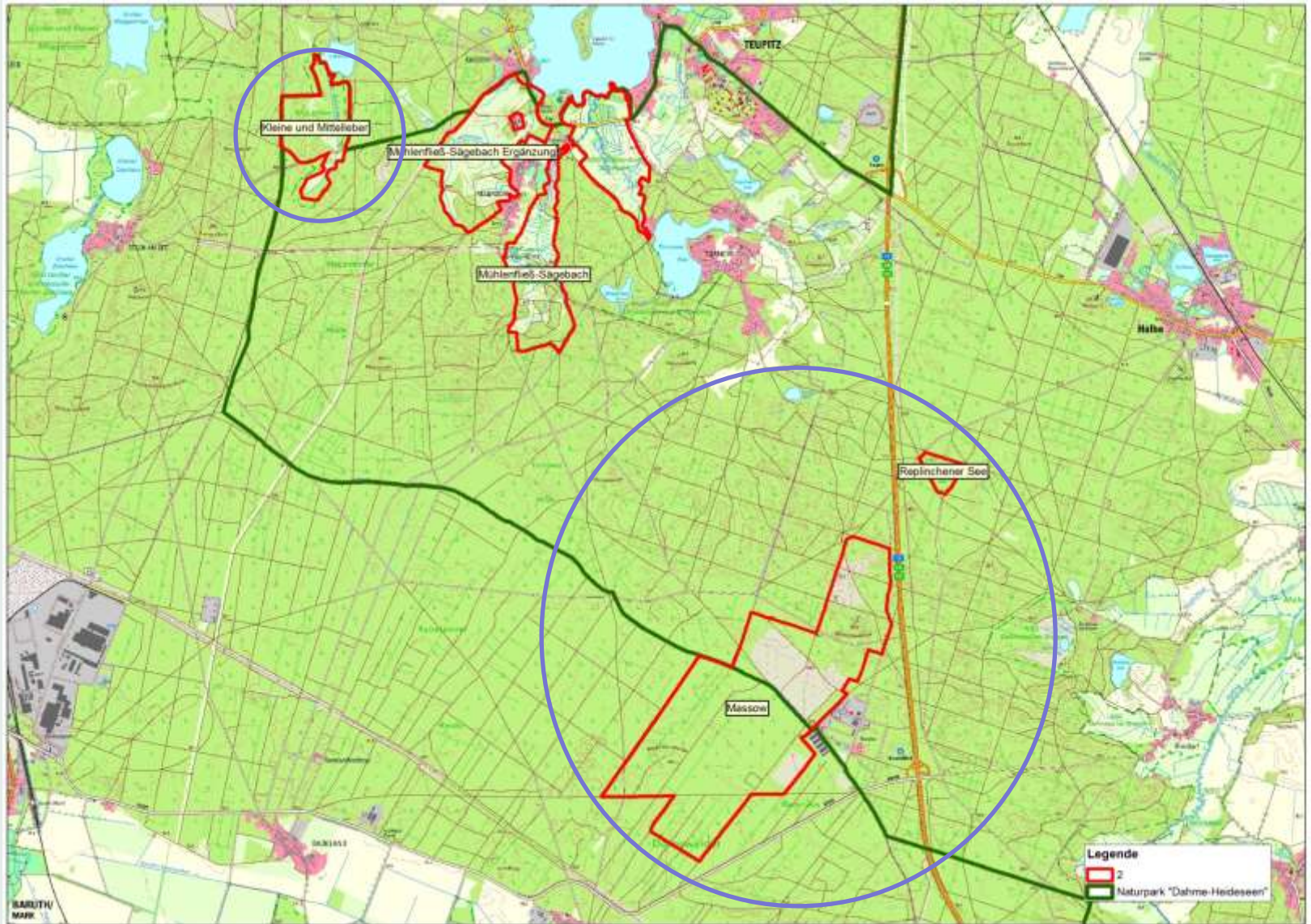
## Exkursion zur Heideblüte in die offene Heidelandschaft von Massow

Besichtigung von offenen Heide-Flächen des abgeschlossenen EU-LIFE-Projekts "Sandrasen" und urigen Flechten-Kiefernwäldern

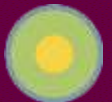


Wegbeschreibung: A13 Abfahrt 5b Baruth/Mark Richtung Dornswalde, am Schild „Gewerbegebiet Massow“ rechts abbiegen auf den asphaltierten Waldweg, gerade aus dem Weg bis zum Ende der Gewerbehallen folgend, Treffpunkt liegt am südlichen Ende des FFH-Gebiets Massow





Übersicht über die FFH-Gebiete der Planungsregion 2



# Bitte vormerken

## 23.10.2019, Prieros

### **2. Treffen der rAG** für die Planungsregion 4 (Teil1)

Ab 09.30 Uhr

- **FFH 243 Laie Langes Luch**
- **FFH 162 Milaseen**

-----

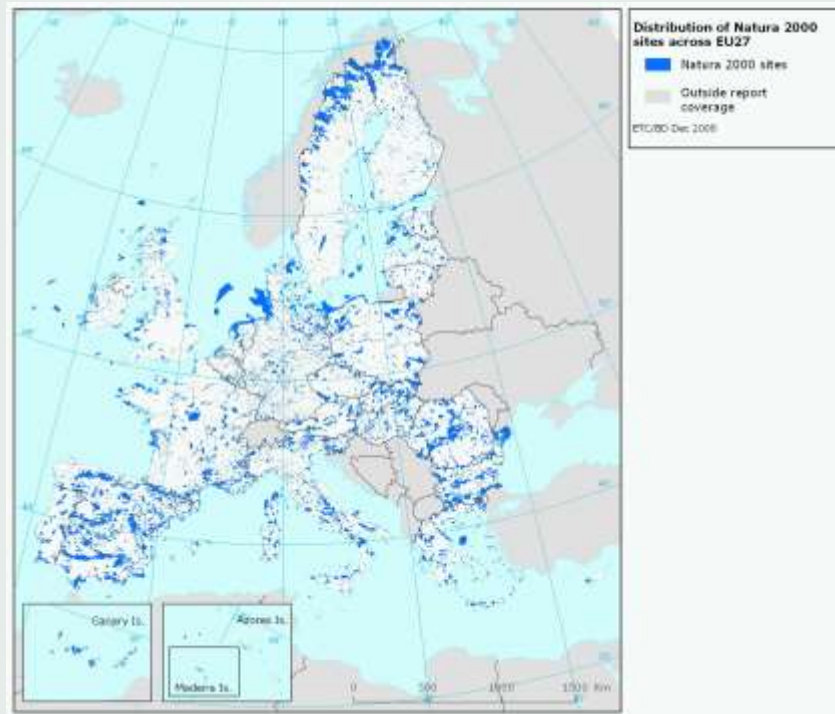
### **3. (öffentliches) Treffen der rAG** für die Planungsregion 2 (Teil2)

Ab 13.00 Uhr

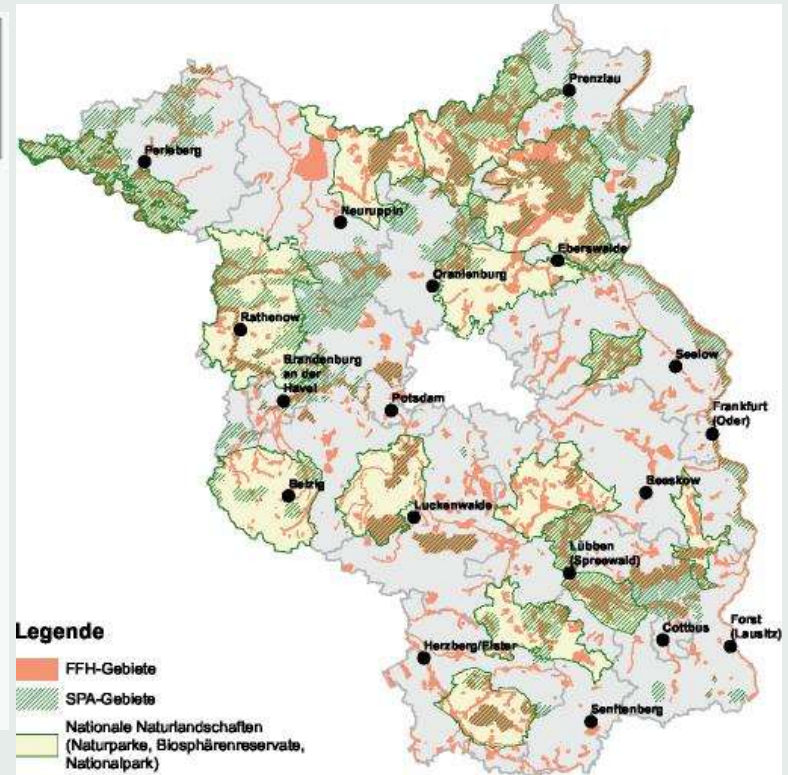
- **FFH 164 Mühlenfließ-Sägebach**
- **FFH 716 Mühlenfließ-Sägebach Ergänzung**



# Das europäische Schutzgebietsnetz Natura 2000



Quelle: European Topic Centre on Biological Diversity / NaturschutzFonds Brandenburg





# Natura 2000

*europäisches zusammenhängendes Netz von Schutzgebieten mit typischen und gefährdeten Lebensräumen und Habitaten seltener und gefährdeter Arten Europas*



## **Fauna-Flora-Habitat- Gebiete (FFH)**

*FFH-Richtlinie der EU (1992)*

## **Vogelschutzgebiete (SPA – Gebiete)**

*VS-Richtlinie der EU (1979)*

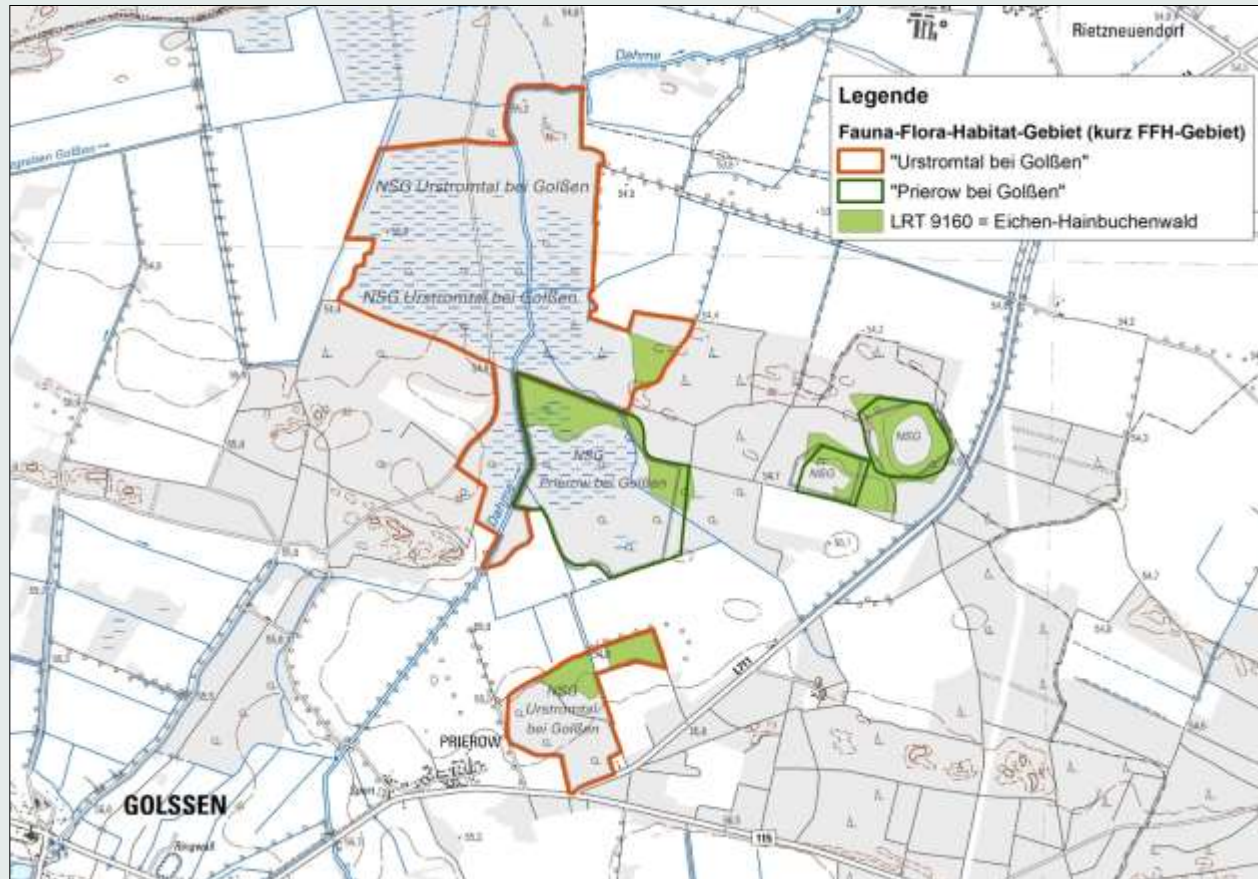
# Gegenstand der FFH-Managementplanung

- **Lebensraumtypen** des Anhang I
- **Tier- und Pflanzenarten** des Anhang II und IV

Anhang der FFH-Richtlinie:	Inhalt	Beispiele
Anhang I	Lebensraumtypen für deren Erhaltung besondere Schutzgebiete ausgewiesen werden müssen	<ul style="list-style-type: none"> <li>• Birken-Moorwälder</li> <li>• Magere Flachlandmähwiesen</li> <li>• Trockene kalkreiche Sandrasen</li> </ul> ➤ (insgesamt 39 Lebensraumtypen in Brandenburg)
Anhang II	Tier- und Pflanzenarten für deren Erhaltung besondere Schutzgebiete ausgewiesen werden müssen	<ul style="list-style-type: none"> <li>• Rapfen und Steinbeißer (Fischarten)</li> <li>• Sumpfglanzkrout (Orchideenart)</li> <li>• Bechsteinfledermaus</li> <li>• Biber</li> <li>• Rotbauchunke</li> </ul> ➤ (Insgesamt 44 Arten in Brandenburg)
Anhang IV	Streng zu schützende Tier- und Pflanzenarten	<ul style="list-style-type: none"> <li>• Schlingnatter</li> <li>• Laubfrosch</li> <li>• Abendsegler</li> <li>• Biber</li> </ul>



# Gegenstand der FFH-Managementplanung





# FFH-Managementplan

- Es werden **Erhaltungs- und Entwicklungsmaßnahmen** für Einzelflächen geplant, die für den Erhalt oder die Wiederherstellung eines günstigen Erhaltungsgrades der Lebensraumtypen und Arten notwendig sind.
- Gemäß Artikel 6 der FFH-Richtlinie sind die nötigen **Erhaltungsmaßnahmen** festzulegen.
- Der FFH-Managementplan ist ein Naturschutzschutzfachplan.
- Er ist für die Naturschutzbehörden verbindlich, für andere Behörden zu beachten bzw. zu berücksichtigen
- gegenüber Dritten **nicht unmittelbar rechtsverbindlich**
- Umsetzung der Maßnahmen **nur nach vorheriger Zustimmung** durch die Eigentümer/Nutzer; bzw. nach Durchführung der jeweils gesetzlich vorgesehenen Genehmigungsverfahren

# Inhalt eines Managementplanes

- **Gebietsbeschreibung,**  
Nutzungs- und  
Eigentumssituation
- **Darstellung der im Gebiet  
vorkommenden  
Lebensraumtypen und Arten;**  
Bewertung des Erhaltungsgrades
- **Maßnahmenkonzept**
- **Konzeption für  
Erhaltungsmaßnahmen**
- **Anlagen**



# Weiterführende Informationen

[www.mlul.brandenburg.de/info/natura2000](http://www.mlul.brandenburg.de/info/natura2000)

## Fragen zur Managementplanung (FAQ):

### Natura 2000 allgemein

1. [Was bedeutet Natura 2000?](#)
2. [Welche Bedeutung hat Natura 2000 für die Flächennutzung](#)

...

12. [Wie verbindlich sind die Inhalte für Eigentümer und Nutzer?](#)

## Homepage des Naturparks:

<http://www.dahme-heideseen-naturpark.de/naturpark/>

<http://www.dahme-heideseen-naturpark.de/unser-auftrag/natura-2000/natura-2000-gebiete/>

- FFH-Gebiete
- Gebietsspezifische Informationen
- Veranstaltungshinweise





# Information und Beteiligung

- öffentliche Informationsveranstaltungen
- **regionale Arbeitsgruppe (rAG)**
- **Nutzer-/Eigentümergegespräche**
- **Exkursionen/ Ortsbegehungen**
- **1. vorabgestimmter Entwurf**
- **Hinweise und Änderungsvorschläge**
- Überarbeitung und Fertigstellung bis 2020



# Regionale Arbeitsgruppe (rAG)

*Erstellt auf Grundlage des MP Handbuchs*

<b>Städte, Ämter und Gemeinden</b>	räumlich betroffene Städte, Ämter und Gemeinden
<b>Landkreis</b>	jeweils die Fachdienste für Naturschutz, Landwirtschaft und Wasser
<b>Landesbehörden</b>	Ministerium für Ländliche Entwicklung, Umwelt und Landwirtschaft (MLUL, Abt. Naturschutz)
	Landesamt für Umwelt (LfU, Abteilungen Wasserwirtschaft 1 und 2, Naturschutz und GSG/ Regionalentwicklung)
	Landesamt für Ländliche Entwicklung, Landwirtschaft und Flurneuordnung (LELF, Abt. Landwirtschaft)
	Brandenburgisches Landesamt für Denkmalpflege und Archäologisches Landesmuseum
<b>Bundesbehörden</b>	Bundesforst (nur bei Betroffenheit)
	Wasser- und Schifffahrtsverwaltung (nur bei Betroffenheit)
<b>Forst/Wald/Jagd</b>	Landesbetrieb Forst Brandenburg
	Oberförstereien
	Regionale Jagdverbände
	Waldbesitzerverband Brandenburg e. V.
<b>Gewässer</b>	Wasser- und Bodenverbände, Gewässerunterhaltungsverbände
	Regionale Angelvereine
<b>Landwirtschaft</b>	Kreisbauernverbände
<b>Naturschutzverbände/-stiftung</b>	Stiftung Naturschutzfonds Brandenburg (Naturwacht) in den Großschutzgebieten
	Landesbüro der anerkannten Naturschutzverbände GbR
	Regionale Naturschutzvereine und -stiftungen
	ehrenamtliche Naturschutzexperten
<b>Tourismus /Sport</b>	Regionale Tourismusverbände
<b>Planung</b>	Regionale Planungsgemeinschaften
<b>Weitere Interessenvertreter</b>	Grundbesitzerverband Brandenburg e.V.

# Managementplanung auf der Internetseite des Naturparks



- Ablauf
- Aktuelles
- Steckbriefe der Gebiete
- Tiere und Pflanzen
- Regionale Arbeitsgruppen
- Veranstaltungen
- .....

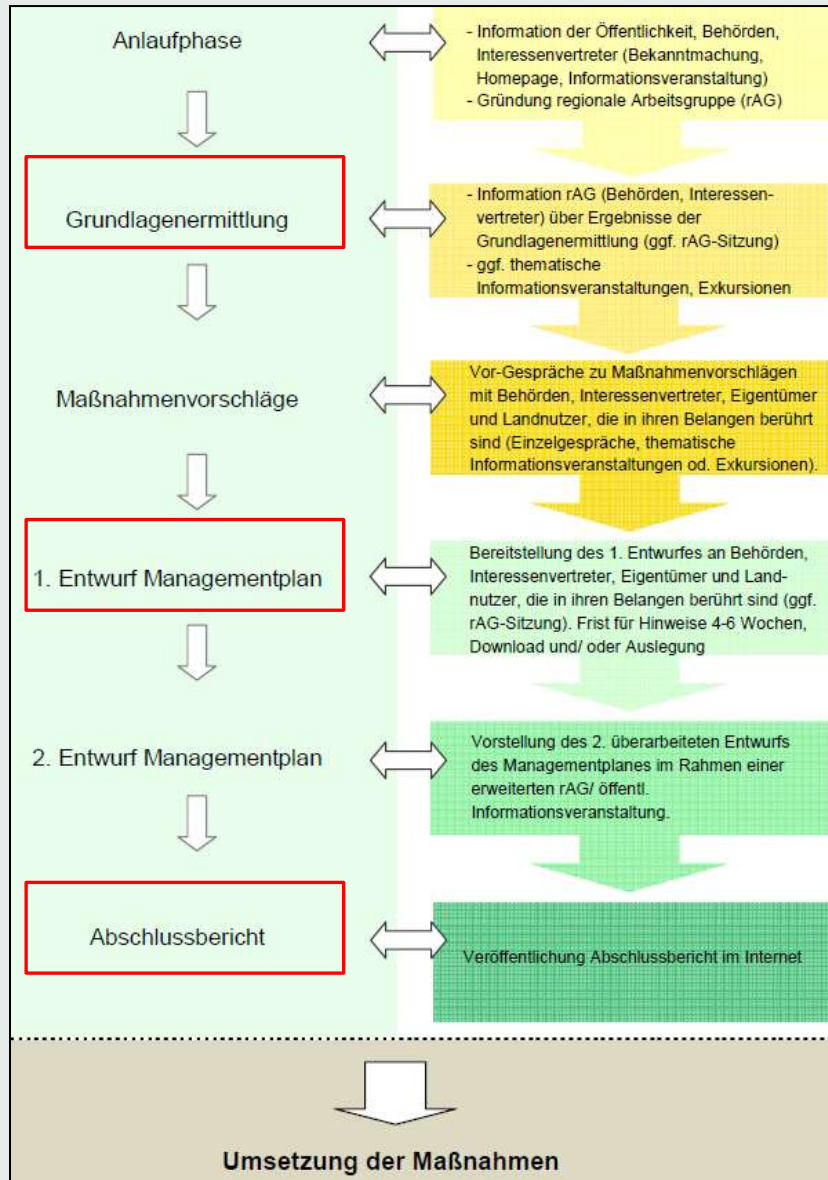
[www.dahme-heideseen-naturpark.de](http://www.dahme-heideseen-naturpark.de)



- Unser Auftrag
- Natura 2000
- Managementplanung



# Planungsschritte und Zeitplanung



Wird 2018 abgeschlossen

Sukzessive im Jahr 2019

Sukzessive im Jahr 2020

# Bitte vormerken

## 23.10.2019, Prieros

### **2. Treffen der rAG** für die Planungsregion 4 (Teil1)

Ab 09.30 Uhr

- **FFH 243 Laie Langes Luch**
- **FFH 162 Milaseen**

-----

### **3. (öffentliches) Treffen der rAG** für die Planungsregion 2 (Teil2)

Ab 13.00 Uhr

- **FFH 164 Mühlenfließ-Sägebach**
- **FFH 716 Mühlenfließ-Sägebach Ergänzung**