



## **FFH-Managementplanung im Naturpark Dahme-Heideseen FFH-Gebiet 252 „Streganzer Berg“**

3. Treffen der rAG 1 am 25. September 2019

Tourismuszentrum Prieros (Heideseen)

Naturpark  
Dahme-Heideseen





## Bestandsbeschreibung

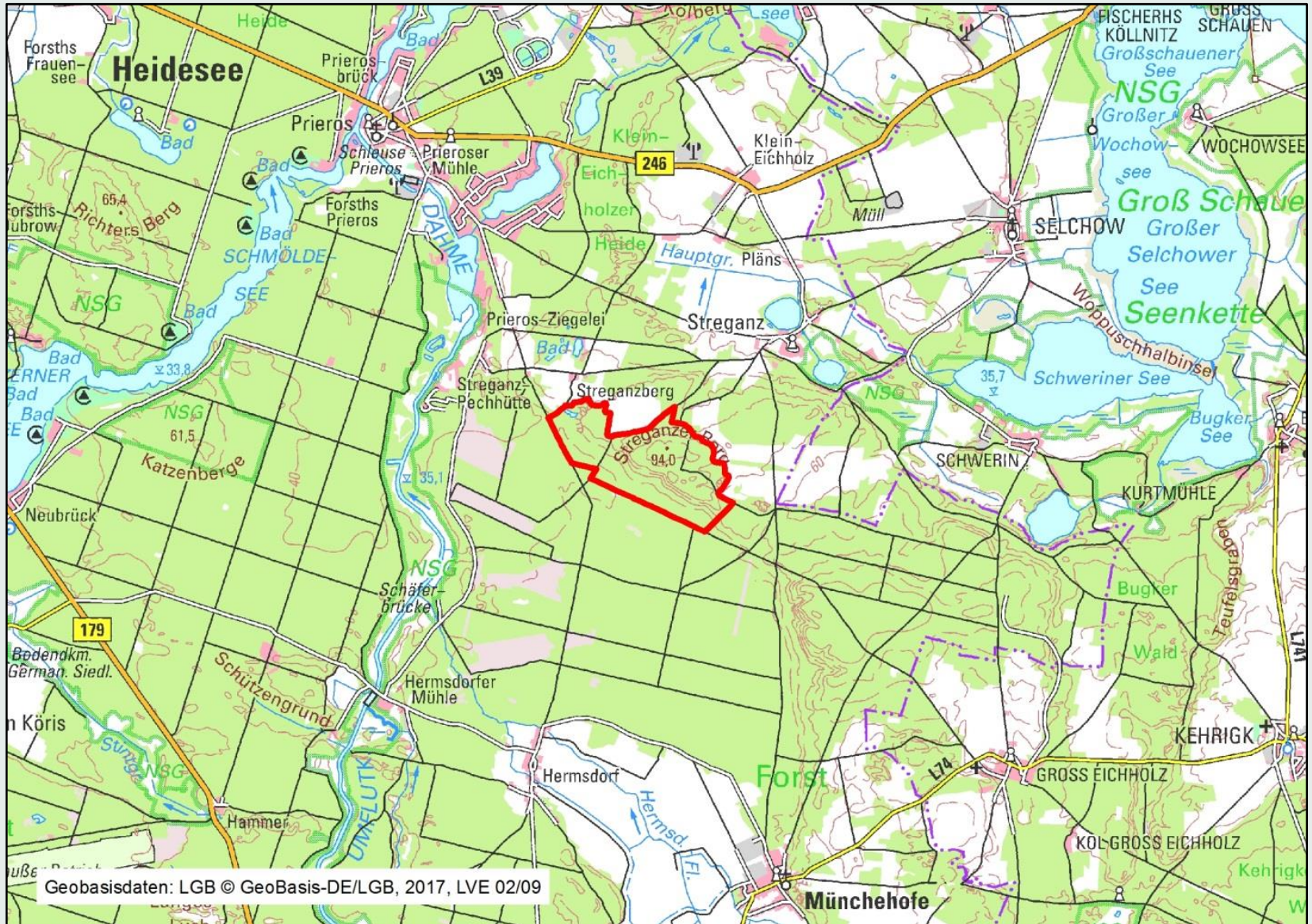
- Allgemeine Gebietsbeschreibung
- Biototypen
- FFH-Lebensraumtypen
- besonders bedeutende Arten

## Maßnahmenplanung

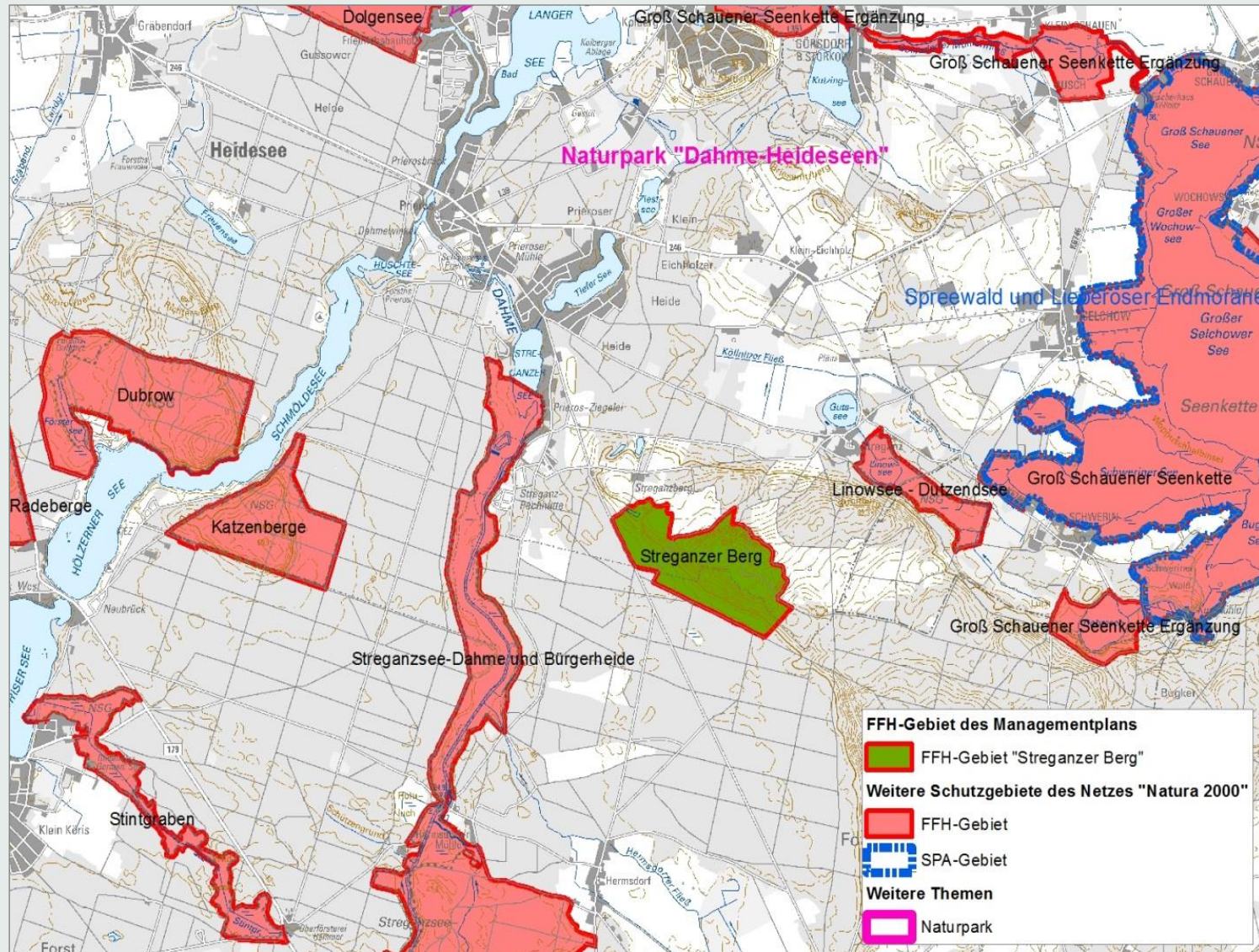
- Maßgebliche Lebensraumtypen
- Maßgebliche Arten
- Maßnahmenkarte
- Synopse



# Bestandsbeschreibung - Allgemeine Gebietsbeschreibung -



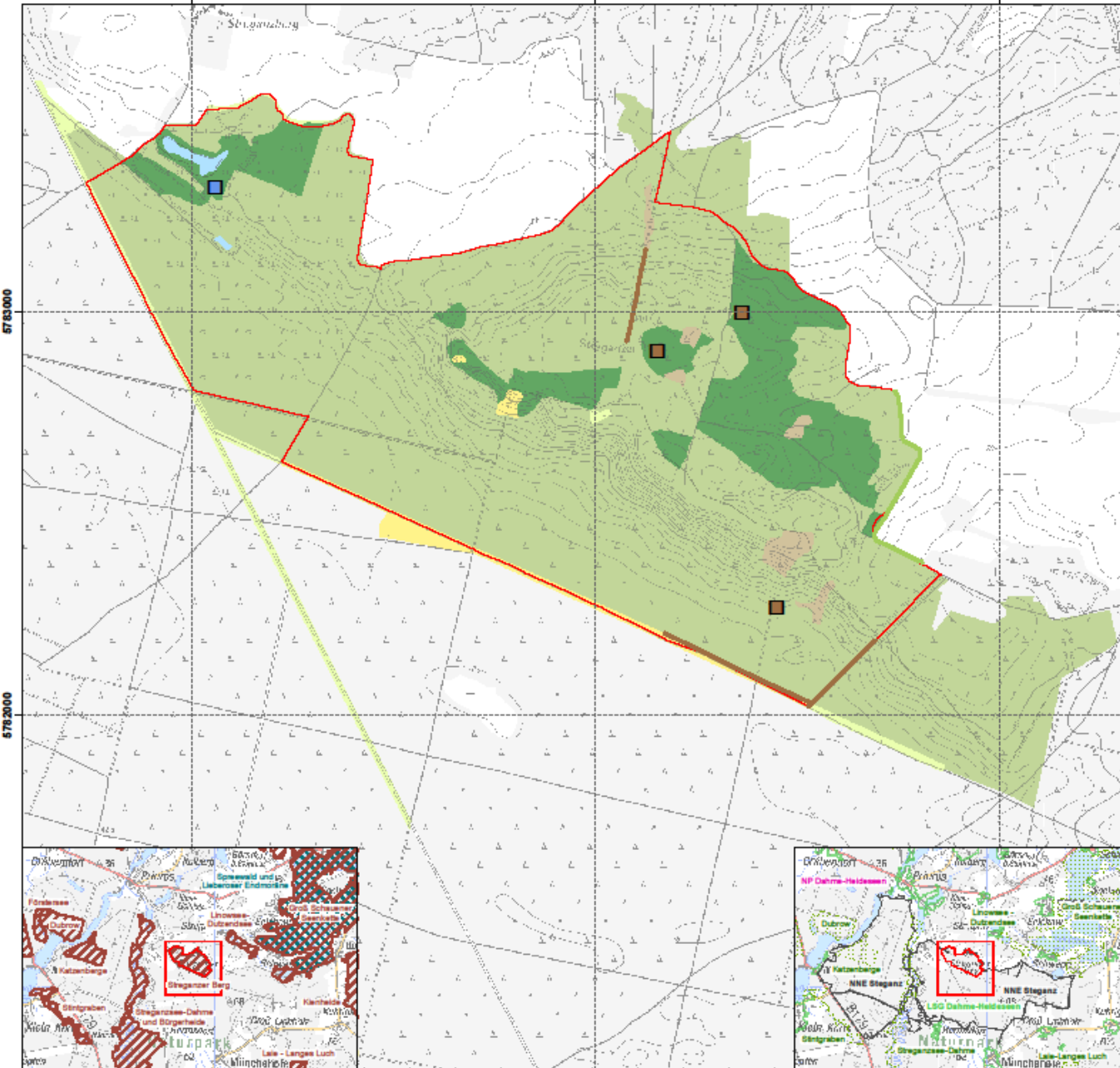
# Bestandsbeschreibung - Allgemeine Gebietsbeschreibung -



3418000

3419000

3420000



## Legende

- FFH-Gebiet
- Landnutzung**
- Staudgewässer (einschließlich Uferbereiche, Röhrichte etc.)
- Gras- und Staudenfluren
- Trockenrasen
- Zwergstrauchheiden und Nadelgebüsche
- Wälder
- Forstlen
- Zwergstrauchheiden und Nadelgebüsche
- Laubgebüsche, Feldgehölze, Alleen, Baumreihen und Baumgruppen
- Fließgewässer
- Zwergstrauchheiden und Nadelgebüsche
- Geschützte Teile von Natur und Landschaft und weitere Schutzgebiete**
- FFH-Gebiet
- Vogelschutzgebiet
- Naturschutzgebiet (NSG)
- Landschaftsschutzgebiet (LSG)
- Nationale Naturerbfäche (NNE)

### Datenquellen:

DTK10: © Geobasis-DE/LGB, 2017, LVB 03/17  
 LK250G: © Geobasis-DE/LGB, 2017, LVB 03/17

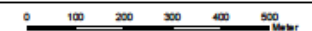
Geofachdaten: Datenlizenz Deutschland - Namensnennung - Version 2.0; [Bioklassen: Landesamt für Umwelt, 2018](https://www.govdata.de/did-ids/2-0; did-ids/2-0; Landesamt für Umwelt Brandenburg; https://meta-ver.de/search/ids/#?serviceId=AC198EC3-DAE5-4FBF-9FF6-62375FCE7C6&datasetId=7DE3A549-769C-4F01-A5E6-B3E25D40975E; FFH-Gebiete; https://meta-ver.de/search/ids/#?serviceId=AC198EC3-DAE5-4FBF-9FF6-62375FCE7C6&datasetId=AB2F3A4-A68E-413F-84C4-A972D2A2DADB; Schutzgebiete (GSG, NSG, LSG)</a></p>
</div>
<div data-bbox=)

NNE-Fläche: Bundesanstalt für Immobilienaufgaben - Sparte Bundesforst, 2018

## Managementplan für das FFH-Gebiet "Streganzer Berg" (Landesnr.: 252, EU-Nr.: DE 3848-305)



### Karte 1: Landnutzung und Schutzgebiete



Maßstab 1:10.000

Bearbeitung: LB Planer-Ingenieure (A. Benz, U. Dunken, M. Wagner)  
 Stand: 18.01.2019

Auftraggeber:  
 Landesamt für Umwelt  
 Seeburger Chaussee 2  
 14476 Fohrland, OT Groß Glienicke

Aufagnehmer:  
 LB Planer-Ingenieure GmbH  
 Eidenstraße 1a  
 15711 Königs Wusterhausen

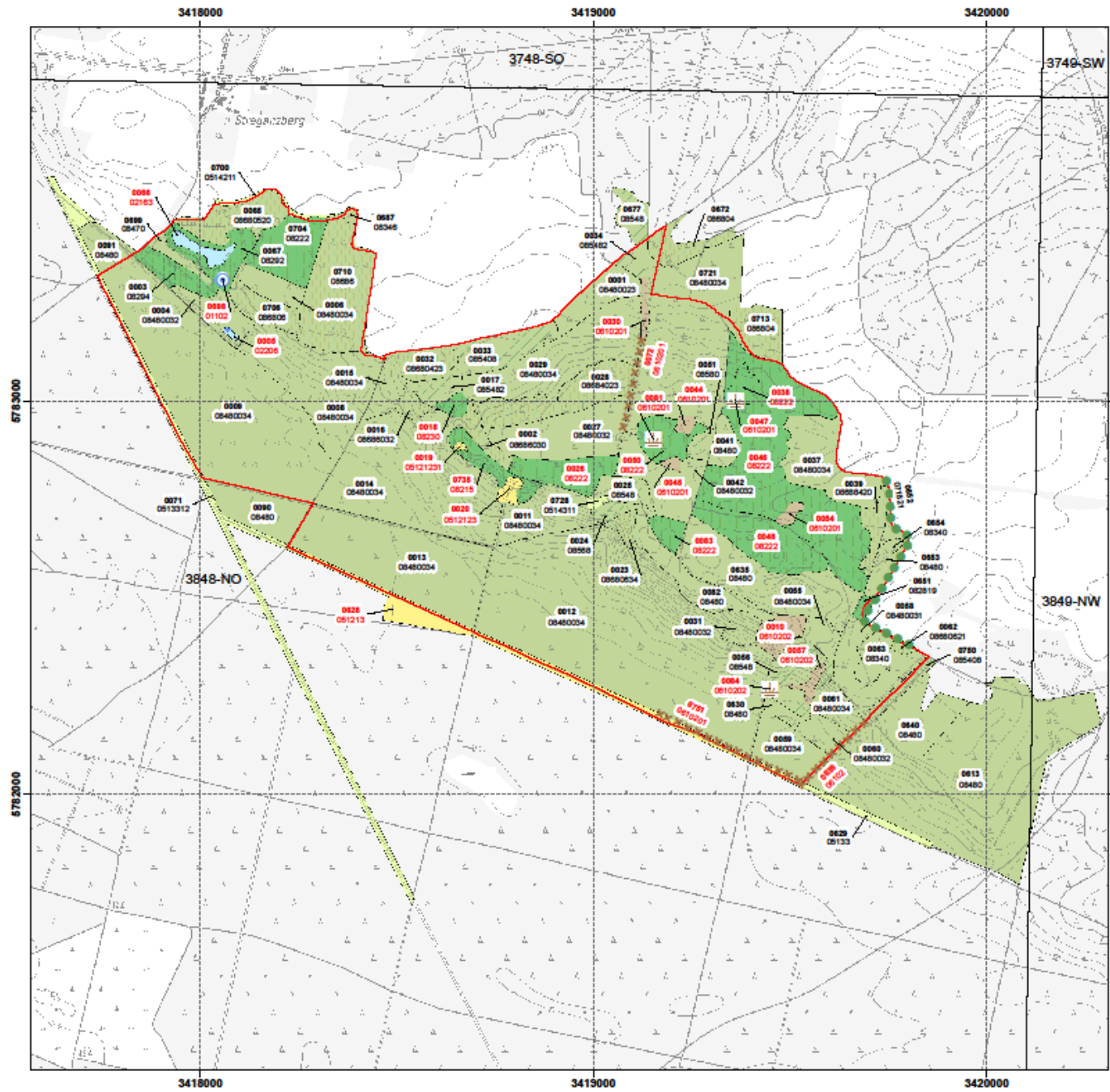
Institut für angewandte  
 Gewässerökologie GmbH  
 Schölkendorfer Straße 2a  
 14564 Seddin

planland GbR  
 Natur+Text GmbH  
 Fohrstraße 59  
 Friedenallee 21  
 10785 Berlin  
 15834 Rangsdorf

# Bestandsbeschreibung - Biotoptypen -

Biotoptypen	Fläche [ha] <sup>1</sup>	Anteil am Gebiet [%]	Gesetzlich geschützte Biotope [ha]	Anteil gesetzlich geschützter Biotope [%]
Gewässer	0,8	0,5	0,8	0,5
Gras- und Staudenfluren	0,6	0,4		0,0
Trockenrasen	1,4	0,9	1,4	0,9
Zwergstrauchheiden und Nadelgebüsche	3,2	2,0	3,2	2,0
Gehölze, Baumreihen und -gruppen	0,3	0,2		0,0
naturnahe Wälder	23,9	14,8	18,9	11,7
Forste	133,3	82,4		0,0





### Legende

- FFH-Gebiet
- DTK10-Blattschnitt
- Biotoptypen**
- anthropogene Gewässer und periodisch trockenfallende Abschnitte
- Schwimmblatt- und Unterwasserpflanzen-Vegetation
- Grünlandbrachen und Staudenfluren frischer Standorte
- Grünlandbrachen und Staudenfluren trockener Standorte
- Sandtrockenrasen
- Sandheiden; Besenigsterheiden; Wacholdergebüsche
- Vorwälder
- naturnahe Laubwälder
- Kiefernwälder trockenwarmer Standorte
- Laubholzforsten
- Laubholzforsten mit Nadelholzanteil
- Nadelholzforsten
- Nadelholzforsten mit Laubholzanteil
- XXXX Sandheiden; Besenigsterheiden; Wacholdergebüsche
- Alleen und Baumreihen
- ⊙ Quellen, Quellfluren und Quellmoore
- ⏏ Sandheiden; Besenigsterheiden; Wacholdergebüsche
- 0230 Flächen-ID (Kurzbezeichnung; letzten 4 Ziffern des PK-Ident)
- 08480 Biotopcode
- 0230 Flächen-ID (Kurzbezeichnung; letzten 4 Ziffern des PK-Ident)
- 08480 Biotopcode, gesetzlich geschütztes Biotop

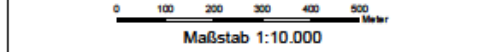
**Kartierungszeitraum: 05/2018**

Datenquellen:  
 DTK10: © Geobasis-DE/LGB, 2017, LV8 03/17  
 Geofachdaten: Datenlizenz Deutschland - Namensnennung - Version 2.0; <https://www.govdata.de/dl-de/by-2-0>; di-de/by-2-0; Landesamt für Umwelt Brandenburg; <http://www.melsver.de/referanzanzeiger?cmd=showDocument&docId=7DE3A549-769C-4F01-A5E6-B3E25D40975E&plugin=ingrid-group&plugin=66>; FFH-Gebiete

Landesamt für Umwelt, 2018  
**Managementplan für das FFH-Gebiet "Streganzberg"**  
 (Landesnr.: 252, EU-Nr.: DE 3848-305)



**Zusatzkarte: Biotoptypen**



Bearbeitung: LB Planer-Ingenieure (A. Benz, U. Dunken, M. Wagner)  
 Stand: 21.01.2019

**Auftraggeber:**  
 Landesamt für Umwelt  
 Seeburger Chaussee 2  
 14476 Fohrdam, OT Groß Glienicke

**Auftragnehmer:**  
 LB Planer-Ingenieure GmbH  
 Eldenallee 1a  
 15711 Königs Wusterhausen

**Institut für angewandte Gewässerökologie GmbH**  
 Schölkendorfer Straße 2a  
 14564 Seddin

**planland GbR**  
 10785 Berlin

**Natur+Text GmbH**  
 15834 Rangsdorf

# Bestandsbeschreibung – FFH-Lebensraumtypen -

Code	Bezeichnung des LRT	Angaben SDB			Ergebnis der Kartierung			
		ha	%	EHG	LRT-Fläche 2018			
ha	Anzahl				aktueller EHG	maßgebl. LRT		
3150	Natürliche eutrophe Seen mit einer Vegetation des Magnopotamions oder Hydrocharitions	-	-	-	0,5	1	B	
4030	Trockene europäische Heide	3,0	1,8	B	1,9	8	B	x
					1,1	2	C	
6120*	Trockene, kalkreiche Sandrasen	1,0	0,6	B	0,1	2	B	x
					0,3	1	C	
91U0	Sarmatische Steppen-Kiefernwälder	1,0	0,6	A	1,0	1	A	x
91T0	Mitteleuropäische Flechten-Kiefernwälder	-	-	-	0,3	1	B	
Summe		5,0	3,1		5,2	16		

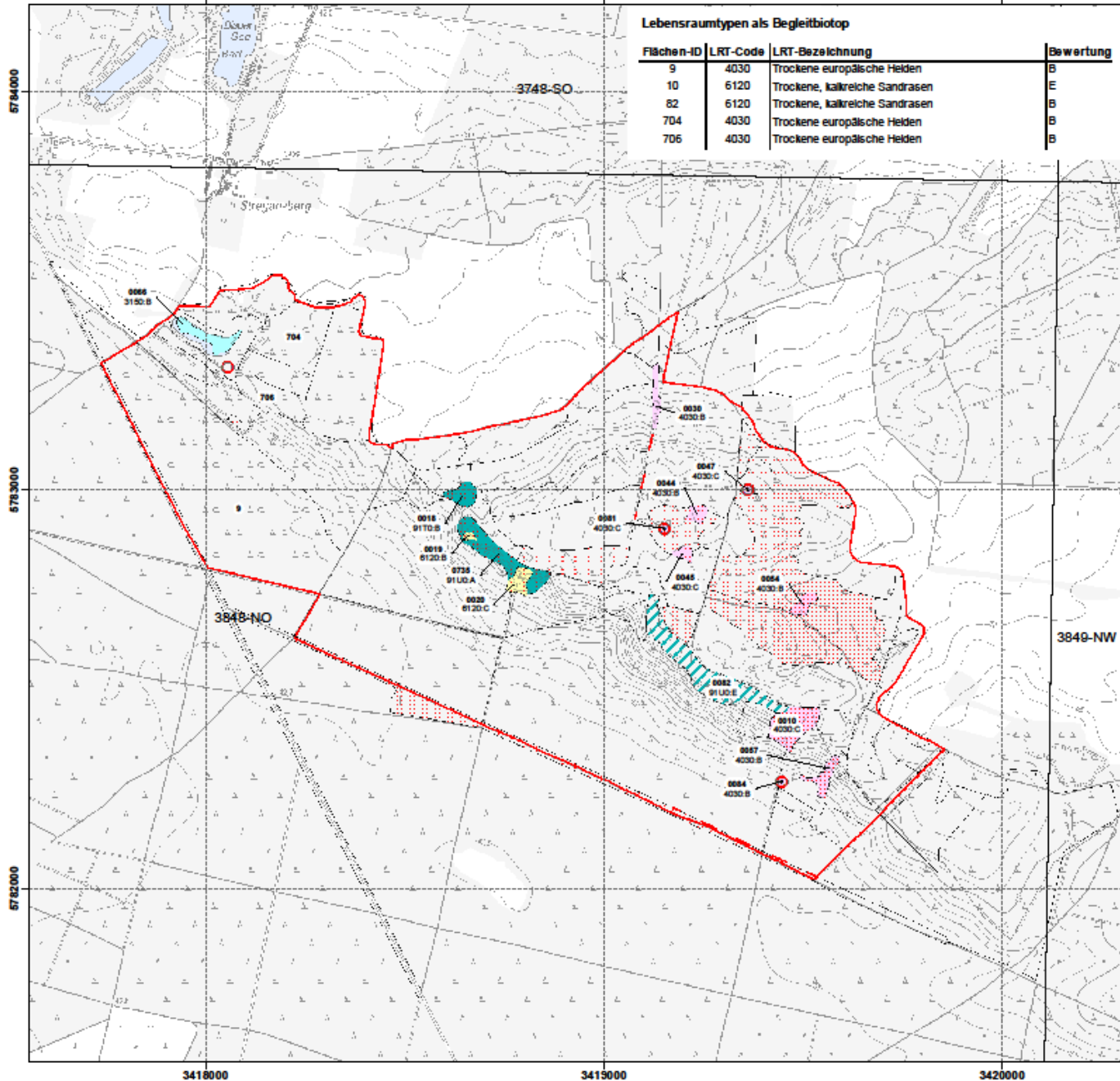




3418000

3419000

3420000



## Legende

FFH-Gebiet

DTK10-Blattschnitt

0230 Flächen-ID  
9110.B LRT-Code: Erhaltunggrad/ Entwicklungsfäche/ Irreversibel gestörter LRT  
(Hinweis: Bei Lebensraumtypen als Begleitbiotope wird in der Karte die Flächen-ID dargestellt und in der Legende LRT-Code und LRT-Bezeichnung)

Standgewässer

Trockenrasen

Heiden

Kiefern- und Fichtenwälder

kein FFH-Lebensraumtyp

Heiden

### Lebensraumtypen nach Anhang I der FFH-Richtlinie

- 3150 Natürliche eutrophe Seen mit einer Vegetation des Magnopotamions oder Hydrocharitons
- 4030 Trockene europäische Heiden
- 6120 Trockene, kalkreiche Sandrasen
- 9110 Mitteleuropäische Flechten-Kiefernwälder
- 91U0 Sarmatische Steppen-Kiefernwälder

### LRT-Bewertung

- A hervorragender Erhaltunggrad
- B guter Erhaltunggrad
- C mittlerer bis schlechter Erhaltunggrad
- 9 nicht bewertbar

### Entwicklungsfächen

Kiefern- und Fichtenwälder (E)

Gesetzlich geschütztes Biotop (§ 30 BNatSchG in Verbindung mit §18 BbgNatSchAG)

Gesetzlich geschütztes Biotop

### Kartierungszeitraum: 05/2018

Datenquellen:  
DTK10: © Geobasis-OE/IGB, 2017, LVB 03/17

Geofachdaten: Datenlizenz Deutschland - Namensnennung - Version 2.0; <https://www.govdata.de/dl-de/by-2-0>; <http://www.metaver.de/treffenzulage?r=cmd=doShowDocument&docid=7DE3A549-769C-4FD1-ASE6-83E25D40975E&pluginId=Ingrid-groupie-jpug-BB>; FFH-Gebiete

Lebensraumtypen, Gesetzlich geschützte Biotope: Landesamt für Umwelt, 2018

## Managementplan für das FFH-Gebiet "Streganzberg" (Landesnr.: 252, EU-Nr.: DE 3848-305)



### Karte 2: Bestand und Bewertung der Lebensraumtypen des Anhangs I FFH-Richtlinie und weiterer wertgebender Biotope

0 100 200 300 400 500 Meter

Maßstab 1:10.000

Bearbeitung: LB Planer+Ingenieure (A. Benz, U. Dunken, M. Wagner)  
Stand: 18.01.2019

Auftraggeber:  
Landesamt für Umwelt  
Seeburger Chaussee 2  
14476 Potsdam, OT Groß Glienicke

Auftragnehmer:  
LB Planer+Ingenieure GmbH Institut für angewandte planland GbR Natur+Text GmbH  
Eichenallee 1a Gewässerökologie GmbH Pohlstraße 58 Friedersallee 21  
15711 Königs Wusterhausen Schützenkondorfer Straße 2a 10785 Berlin 15834 Rangsdorf  
14554 Seddin

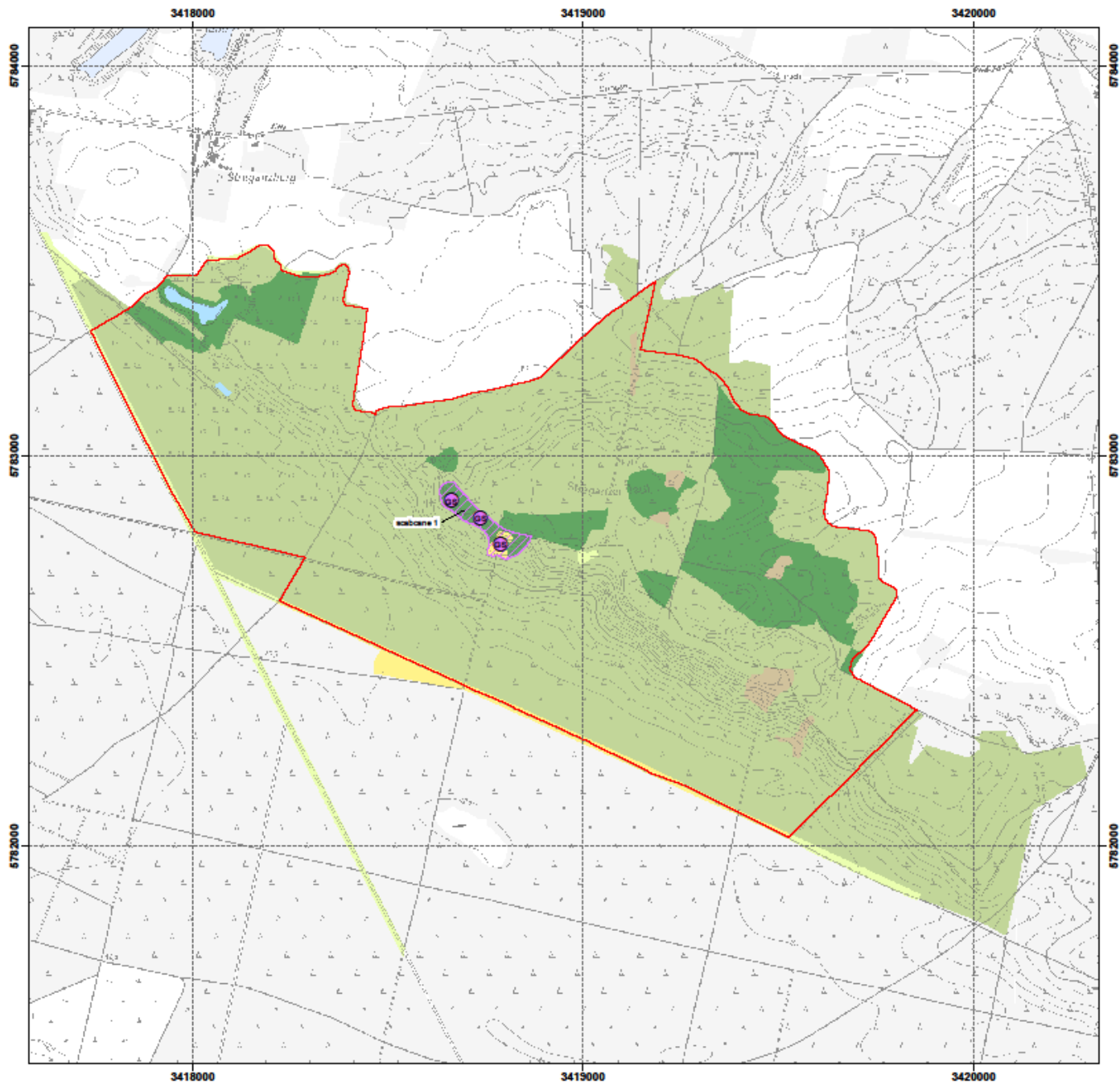
# Bestandsbeschreibung – besonders bedeutende Arten -

Art
<b>Gefäßpflanzenarten</b>
Berg-Lauch ( <i>Allium lusitanicum</i> )
Breitblättriges Knabenkraut ( <i>Dactylorhiza majalis</i> s. str.)
Ebensträußiges Gipskraut ( <i>Gypsophila fastigiata</i> )
Graue Skabiose ( <i>Scabiosa canescens</i> )
Rötliches Fingerkraut ( <i>Potentilla heptaphylla</i> )
Bunter Schachtelhalm ( <i>Equisetum variegatum</i> )
<b>Flechten</b>
Rentierflechte ( <i>Cladonia rangiferina</i> )
<b>Vogelarten</b>
Eisvogel ( <i>Alcedo atthis</i> )
Heidelerche ( <i>Lullula arborea</i> )
Kranich ( <i>Grus grus</i> )
<b>Weitere Tierarten</b>
Zauneidechse ( <i>Lacerta agilis</i> )

## Graue Skabiose (*Scabiosa canescens*):

- Besonders hohe Erhaltungsverantwortung Brandenburgs
- FFH-Gebiet „Streganzer Berg“ Schwerpunkttraum für Maßnahmenumsetzung

- Vorkommen zahlreicher weiterer wertgebender (Pflanzen-)Arten



## Legende

- FFH-Gebiet
- Habitatflächen der Arten**
- Habitatfläche der Grauen Skablose (*Scabiosa caesca*)
- LRT-Bewertung**
- A hervorragender Erhaltungsgrad
- B guter Erhaltungsgrad
- C mittlerer bis schlechter Erhaltungsgrad
- Nachweise der Arten**
- Graue Skablose

Artkürzel	Artnamen (deutsch)
scabcane	Graue Skablose

Beobachtungszeitraum: 09/2017

### Biotopklassen

- Standgewässer (einschließlich Uferbereiche, Röhrichte etc.)
- Gras- und Staudenfluren
- Trockenrasen
- Zwergstrauchheiden und Nadelgebüsche
- Wälder
- Forsten

Datenquellen:  
DTK10: © Geobasis-DE/LGB, 2017, LV8 03/17

Geofachdaten: Datenlizenz Deutschland - Namensnennung - Version 2.0; <https://www.govdata.de/dl-de/by-2-0>; Landesamt für Umwelt Brandenburg; <http://www.melayer.de/trefferanzeige?cmd=doShowDocument&docuid=7DE3A549-769C-4FD1-A5E6-B3E2D40975E&pluginid=ringrid-groupje-iplug-BB>; FFH-Gebiete

Biotopklassen: Landesamt für Umwelt, 2018

Pflanzennachweis: LB Planer+Ingenieure, Stephan Runge, 2017

## Managementplan für das FFH-Gebiet "Streganzer Berg" (Landesnr.: 252, EU-Nr.: DE 3848-305)



### Karte 3: Habitate und Fundorte der Arten des Anhangs II FFH-Richtlinie



Maßstab 1:10.000

Bearbeitung: LB Planer+Ingenieure (A. Benz, U. Dunken, M. Wagner)  
Stand: 21.01.2019

Auftraggeber:  
Landesamt für Umwelt  
Seeburger Chaussee 2  
14476 Potsdam, OT Groß Glienicke

Auftragnehmer:  
LB Planer+Ingenieure GmbH Institut für angewandte planland GbR Natur+Test GmbH  
Eichenallee 1a Gewässerökologie GmbH Polbitzstraße 58 Friedelallee 21  
15711 Königs Wusterhausen Schenkendorfstraße 2a 10785 Berlin 15834 Rangsdorf  
14554 Seddin



## **Bestandsbeschreibung**

Fragen, Hinweise, Wünsche?



# Maßnahmenplanung

## Maßnahmenplanung erfolgt nur für die maßgeblichen LRT und Arten!

- Unterscheidung zwischen Erhaltungs- und Entwicklungsmaßnahmen

Erhaltungsziel der Maßnahmenplanung für den **FFH-LRT 4030** im FFH-Gebiet:

- 1,9 ha in gutem EHG und 1,1 ha in mittlerem bis schlechtem Erhaltungsgrad langfristig erhalten

Erhaltungsmaßnahmen:

Code *	Maßnahme	Fläche [ha]	Anzahl der Flächen
F55	Lichtstellung zur Förderung seltener oder gefährdeter Arten oder Biotope*	2,1	6
F57	Unterbindung der Gehölzsukzession in ökologisch wertvollen Begleitbiotopen	2,1	6
O62	Mahd von Heiden	2,1	6
O89	Erhaltung und Schaffung offener Sandflächen	2,1	6

Entwicklungsziele/-maßnahmen:

- Heidepflege in weiteren Potenzial-Flächen

# Maßnahmenplanung

Erhaltungsziel der Maßnahmenplanung für den **FFH-LRT 6120\*** im FFH-Gebiet:

- 1,0 ha in gutem Erhaltungsgrad langfristig erhalten

Erhaltungsmaßnahmen (in Teilbereich 2018/2019 durchgeführt):

Code*	Maßnahme	Fläche [ha]	Anzahl der Flächen
F55	Lichtstellung zur Förderung seltener oder gefährdeter Arten oder Biotope	0,6	1
F57	Unterbindung der Gehölzsukzession in ökologisch wertvollen Begleitbiotopen	1,3	4
E52	Absperrung durch Hindernisse	1,3	4
O89	Erhaltung und Schaffung offener Sandflächen	1,3	4

Entwicklungsziele/-maßnahmen:

- Förderung der kalkreichen Sandrasen in weiteren Potenzial-Flächen
- Ziehen von Stubben um kalkhaltiges Ausgangsmaterial an die Oberfläche zu bringen
- Die Erhaltungs- und Entwicklungsmaßnahmen entsprechen denen für die Graue Skabiose (*Scabiosa canescens*)

# Maßnahmenplanung

Erhaltungsziel der Maßnahmenplanung für den **FFH-LRT 91U0** im FFH-Gebiet:

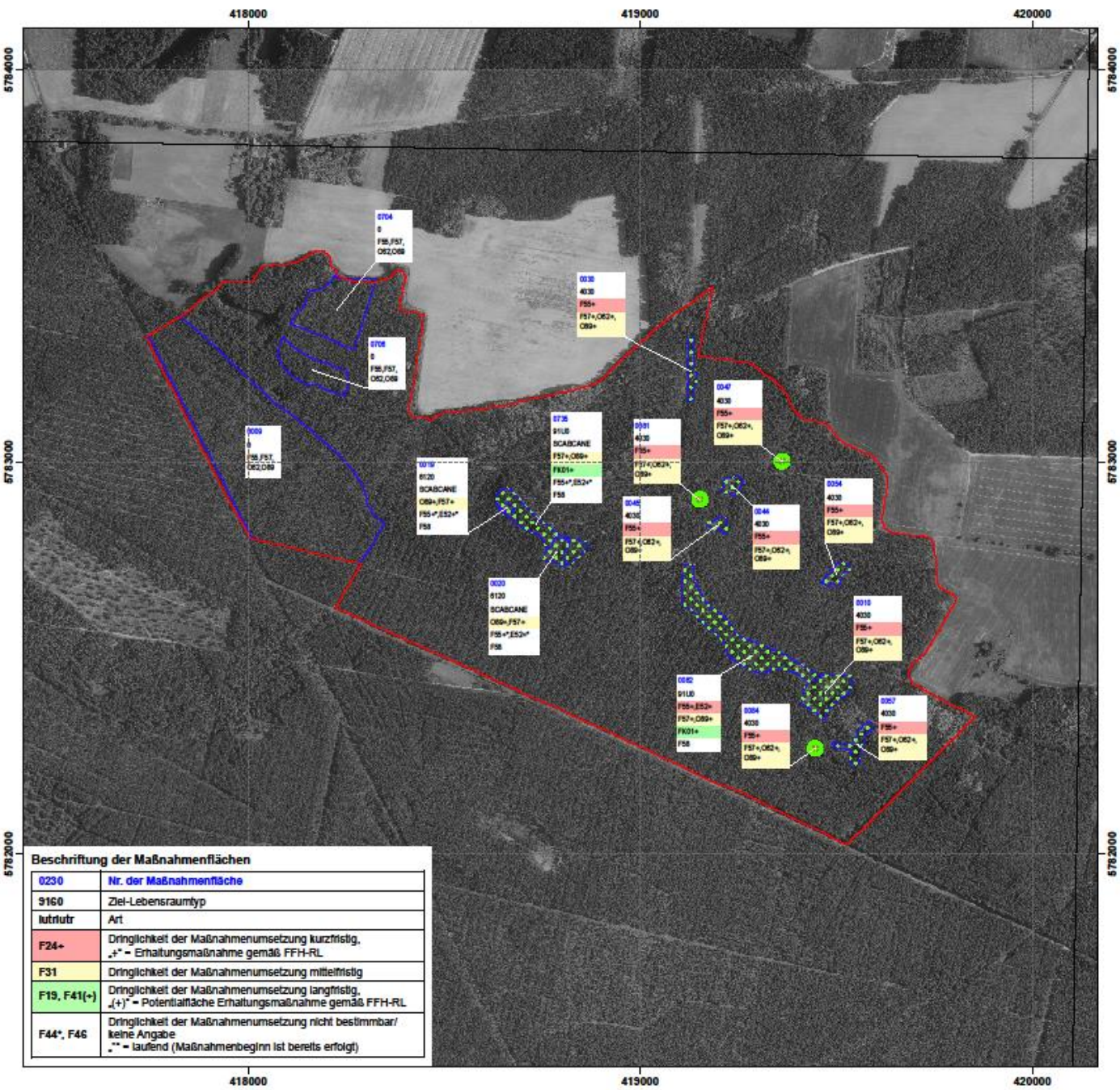
- 1,0 ha in hervorragendem Erhaltungsgrad langfristig erhalten

Erhaltungsmaßnahmen (in Teilbereich 2018/2019 durchgeführt):

Code*	Maßnahme	Fläche [ha]	Anzahl der Flächen
<b>F55</b>	Lichtstellung zur Förderung seltener oder gefährdeter Arten oder Biotope	1,5	1
<b>F57</b>	Unterbindung der Gehölzsukzession in ökologisch wertvollen Begleitbiotopen	2,2	2
<b>E52</b>	Absperrung durch Hindernisse	2,2	2
<b>O89</b>	Erhaltung und Schaffung offener Sandflächen	2,2	2
<b>FK01</b>	Erhaltung und Entwicklung von Habitatstrukturen	2,2	2

Entwicklungsziele/-maßnahmen:

- Ziehen von Stubben um kalkhaltiges Ausgangsmaterial an die Oberfläche zu bringen



### Legende

- FFH-Gebiet
- Maßnahmenflächen (Polygon)
- Maßnahmenfläche Trockenrasen, Zwergstrauchheiden, Nadelgebüsche (Punkt)
- DTK10-Blattschnitt
- Erhaltungsmaßnahme gemäß FFH-RL/  
Potentialfläche Erhaltungsmaßnahme

#### Maßnahmen

##### Maßnahmen in Wäldern und Forsten

- F55 Lichtstellung zur Förderung seltener oder gefährdeter Arten oder Biotope
- F57 Unterbindung der Gehölzauflössen in ökologisch wertvollen Begleitbiotopen
- F58 Sonstige Maßnahmen in ökologisch wertvollen Begleitbiotopen
- FKD1 Erhaltung und Entwicklung von Habitatstrukturen (Maßnahmenkombination)

##### Maßnahmen in der Offenlandschaft

- O62 Mahd von Heiden
- O89 Erhaltung und Schaffung offener Sandflächen

##### Weitere Maßnahmen

- ES2 Absperrung durch Hindernisse

##### Lebensraumtypen und Arten

- 4030 Trockene europäische Heiden
- 6120 Trockene, kalkreiche Sandrasen
- 91U0 Kiefernwälder der sarmatischen Steppe
- SCABCANE Wohlriechende Skitabiose

**Kartierungszeitraum: 05/2018**

Datenquellen:  
DOP4Dg; LGB © GeoBasis-DE/LGB, 2017, LVB 03/17

Geofachdaten: Datenlizenz Deutschland - Namensnennung - Version 2.0; <https://www.govdata.de/dl-de/by-2-0>; <http://www.metaver.de/trefferanzeige?cmd=doShowDocuments&docuid=7DE3A549-769C-4FD1-A5E6-83E2D40975E&pluginId=Ingrid-group:ige-plugin-BB>; FFH-Gebiete

Planungsdaten: Landesamt für Umwelt, 2017

#### Beschriftung der Maßnahmenflächen

0230	Nr. der Maßnahmenfläche
9160	Ziel-Lebensraumtyp
nutrnutr	Art
F24+	Dringlichkeit der Maßnahmenumsetzung kurzfristig, „+“ = Erhaltungsmaßnahme gemäß FFH-RL
F31	Dringlichkeit der Maßnahmenumsetzung mittelfristig
F19, F41(+)	Dringlichkeit der Maßnahmenumsetzung langfristig, „(+“ = Potentialfläche Erhaltungsmaßnahme gemäß FFH-RL
F44*, F46	Dringlichkeit der Maßnahmenumsetzung nicht bestimmbar/keine Angabe ** = laufend (Maßnahmenbeginn ist bereits erfolgt)

### Managementplan für das FFH-Gebiet "Streganzer Berg" (Landesnr.: 252, EU-Nr.: DE 3848-305)

#### Karte 4: Maßnahmen

Maßstab 1:10.000

Bearbeitung: LB Planer+Ingenieure (A. Benz, U. Dunken, M. Wagner)  
Stand: 28.01.2019

**Auftraggeber:**  
Landesamt für Umwelt  
Seeburger Chaussee 2  
14476 Potsdam, OT Groß Glienicke

**Auftragnehmer:**  
LB Planer+Ingenieure GmbH  
Eichenallee 1a  
15711 Königs Wusterhausen

**Institut für angewandte Gewässerökologie GmbH**  
Schulkenendorfer Straße 2a  
14554 Seddin

**planland GbR**  
Pohlstraße 58  
10785 Berlin

**Natur+Text GmbH**  
Friederallee 21  
15834 Rangsdorf



# Synopse

## 2 Stellungnahmen mit Ergänzungsvorschlag:

1. Maßnahme E52 (Absperrung durch Hindernisse): Der Wall sollte in einer Höhe errichtet werden, der für Motocrossfahrer nicht überspringbar ist.
2. Der § 10 LWaldG regelt nicht die Umwandlung von Wald in eine andere Nutzungsart. Für die Waldumwandlung sind die Festlegungen des § 8 LWaldG heranzuziehen.
  - In Text korrigiert
  - Maßnahme F 55 (Lichtstellung) umfasst nur kleine Trockenrasen und Heideflächen (< 1 ha) bzw. Steppen-Kiefernwälder (Auflichtung bis max. 0,4) → keine Waldumwandlung
3. Maßnahme O 89 (Erhaltung und Schaffung offener Sandflächen): bei den Erhaltungsmaßnahmen ist das Wort „Schaffung“ zu streichen, da hiermit eine Entwicklungsmaßnahme bezeichnet wird und die Zulässigkeit nach § 10 LWaldG ist zu prüfen
  - Begrifflichkeit aus Maßnahmenkatalog → wird beibehalten
  - Scheinbares Mißverständnis, kein großflächiger Oberbodenabtrag wie im „LIFE“-Sandrasen-Projekt, sondern nur kleinflächige Strukturierung in Biotopfläche

# Anmerkungen

1. Die im Winter 2018/2019 durchgeführten Maßnahmen werden von den Maßnahmenkapiteln in Kapitel 1.4. „Nutzungssituation und Naturschutzmaßnahmen“ verschoben  
  
→ Für die LRT 6120\* und 91U0 sind noch Auflichtungsmaßnahmen in der Entwicklungsfläche des LRT 91U0 durchzuführen
2. In Kapitel 2.2.2 „Ziele und Maßnahmen für Trockene kalkreiche Sandrasen (LRT 6120\*)“ ergänzt: Ausbreitung von Landreitgras, Adlerfarn und Robinie in aufgelichteten Bereichen beobachten und ggf. zurückdrängen

# Endabgabe

1. MP-Text mit Karten

2. Kurzfassung

3. Maßnahmenblatt

[dient der Übersicht in FFH-Gebieten mit unterschiedlichen Flächennutzern / -eigentümern  
→ hier nicht relevant, da Bundesforst Maßnahmen in Forsteinrichtung übernimmt]

Managementplanung für FFH-Gebiete		
	<b>Maßnahmenblatt</b>	
<b>Name FFH-Gebiet:</b>		
<b>EU-Nr.:</b>	<b>Landesnr.:</b>	
<b>Bezeichnung des Projektes/ der Maßnahme:</b>		
Bezug zum Managementplan (Kap./ Seite):		
<b>Dringlichkeit des Projektes:</b>		
<b>Landkreis:</b>	<b>Gemeinde:</b>	<b>Gemarkung/ Flur/ Flurstücke:</b>
<b>Gebietsabgrenzung</b>		
Bezeichnung:		
P-Ident:		
Fläche/ Anzahl (ha, Stk., km):		
<b>Kartenausschnitt:</b>		
Ziele:		
Ziel-LRT (Anhang I FFH-RL):		
Ziel-Art (Anhang II FFH-RL):		
Weitere Ziel-Arten:		
<b>Kurzbeschreibung des Projektes/ Begründung:</b>		



**Vielen Dank für Ihre Aufmerksamkeit!**

Fragen, Hinweise, Wünsche?





**LB Planer+Ingenieure GmbH**  
**Luftbild Brandenburg**

www.lbplaner.de  
Eichenallee 1a  
15711 Königs Wusterhausen

Tel +49-3375-2522-3  
Fax +49-3375-2522-55  
eMail info@lbplaner.de



www.planland.de  
Pohlstraße 58  
190785 Berlin

Tel +49-30-26399830  
Fax +49-30-26399850  
eMail info@planland.de



**Institut für angewandte**  
**Gewässerökologie GmbH**

www.gewaesseroekologie-seddin.de  
Schlunkendorfer Straße 2e  
14554 Seddiner See

Tel +49-33205-71010  
Fax +49-33205-62161  
eMail gewaesseroekologie-seddin@t-online.de



**Natur+Text GmbH**

www.naturundtext.de  
Friedensallee 21  
15834 Rangsdorf

Tel +49-033708 20341  
Fax +49-033708 203433  
email info@naturundtext.de