



FFH-Managementplanung im Naturpark Dahme-Heideseen FFH-Gebiet 240 „Katzenberge“

3. Treffen der rAG 1 am 25. September 2019

Naturpark-Verwaltung Prieros (Heidensee)

Naturpark
Dahme-Heideseen



Bestandsbeschreibung

- Allgemeine Gebietsbeschreibung
- Biotoptypen
- FFH-Lebensraumtypen
- besonders bedeutende Arten
- Anhang II-Arten

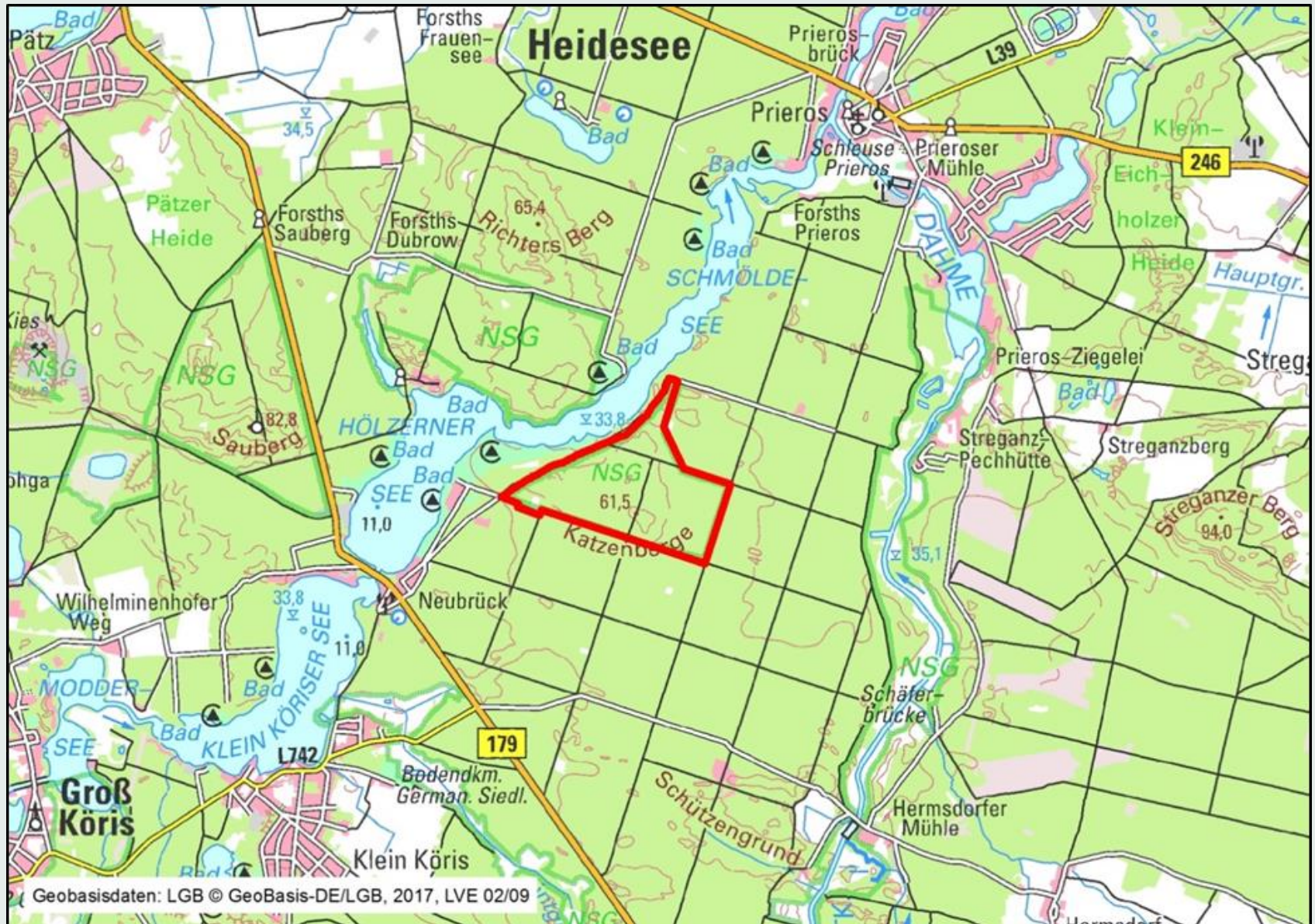
Maßnahmenplanung

- Maßgebliche Lebensraumtypen
- Maßgebliche Arten
- Maßnahmenkarte

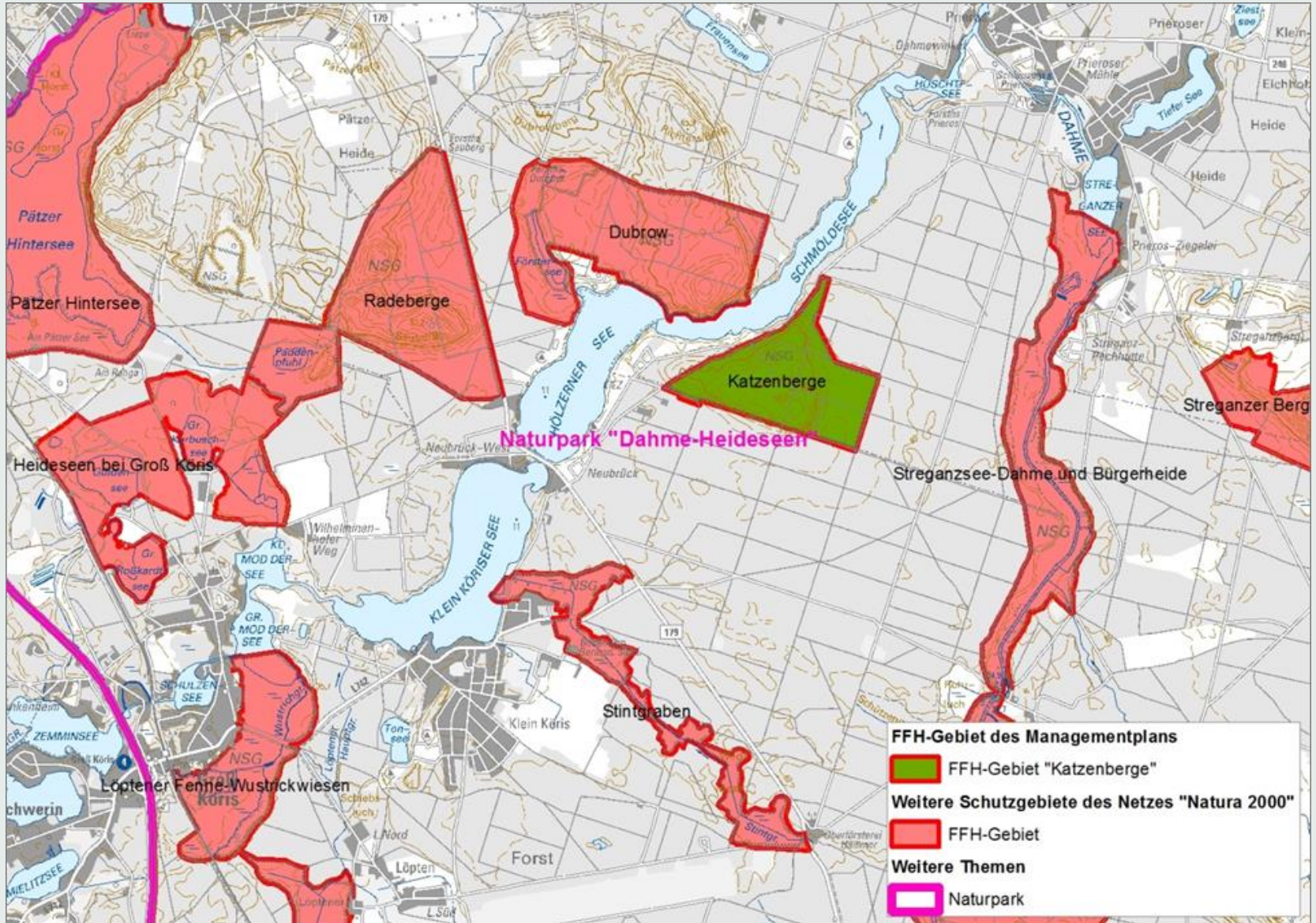
Synopse



Bestandsbeschreibung - Allgemeine Gebietsbeschreibung -

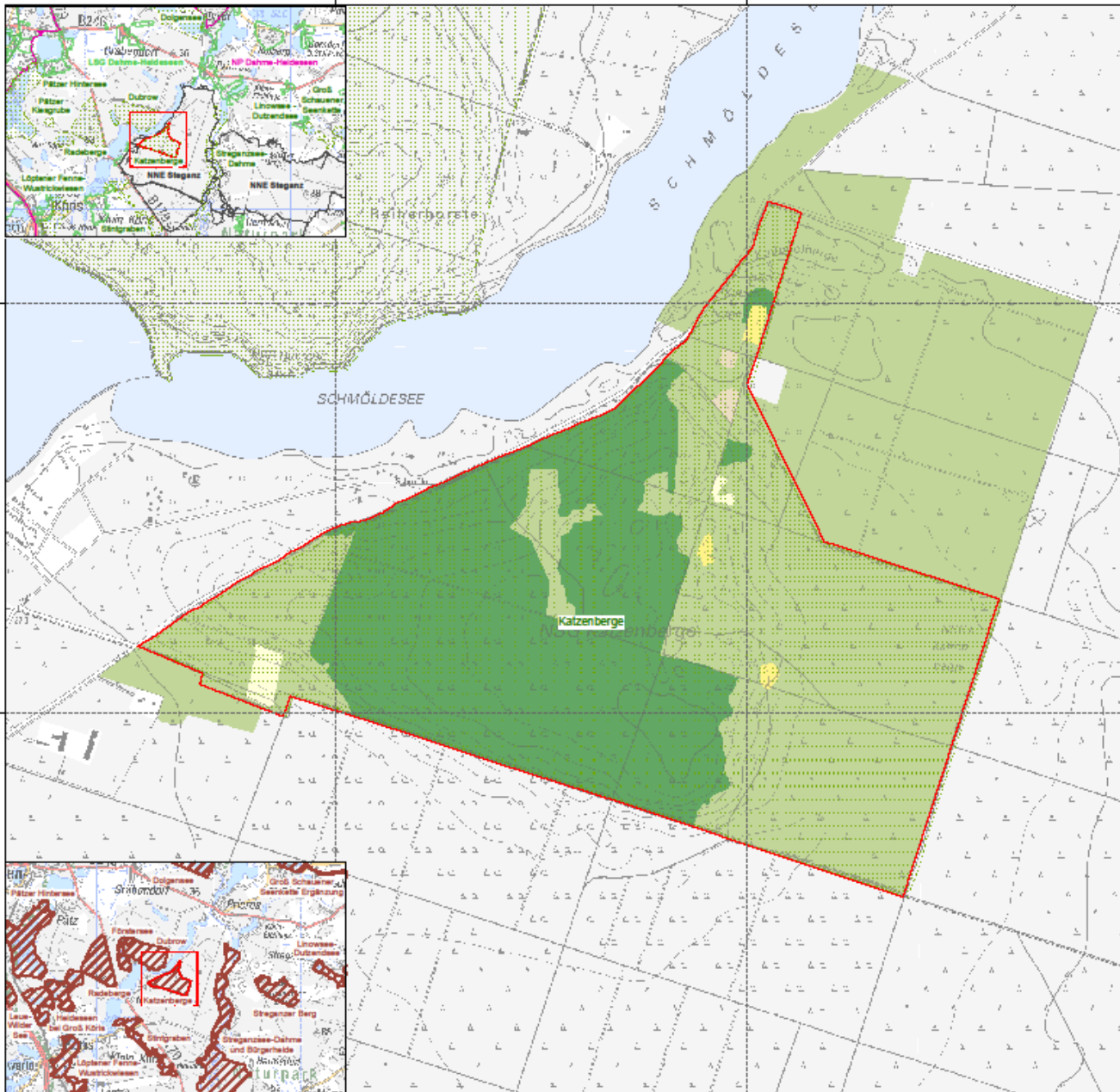


Bestandsbeschreibung - Allgemeine Gebietsbeschreibung -



3413000

3414000



5784000

5784000

5783000

5783000



3413000

3414000

Legende

- FFH-Gebiet
- Landnutzung**
- anthropogene Rohbodenstandorte und Ruderalfluren
- Trockenrasen
- Wälder
- Forsten
- Acker
- Geschützte Teile von Natur und Landschaft und weitere Schutzgebiete**
- FFH-Gebiet
- Naturschutzgebiet (NSG)
- Landschaftsschutzgebiet (LSG)
- Nationale Naturerbfäche (NNE)
- Naturpark (NP)

Datenquellen:
 DTK10: © Geobasis-DE/LGB, 2017, LVB 03/17
 LK250G: © Geobasis-DE/LGB, 2017, LVB 03/17

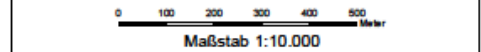
Geofachdaten: Datenlizenz Deutschland - Namensnennung - Version 2.0; <https://www.govdata.de/dl-de/by-2-0>; di-de/by-2-0; Landesamt für Umwelt Brandenburg; <https://meta.ver.de/search/id#/serviceId=AC198EC3-DAE5-4F8F-9FF5-52375FCE7C6&data.setId=70E3A519-7630-4F01-A5E5-83E25D40875E>; FFH-Gebiete; <https://metaver.de/#search/id#/serviceId=AC198EC3-DAE5-4F8F-9FF5-52375FCE7C6&data.setId=AB2F53A4-A68E-413F-84C4-A972D2A2AD8B>; Schutzgebiete (GGG, NSG, LSG)

Biotoptypen: Landesamt für Umwelt, 2018
 NNE-Fläche: Bundesanstalt für Immobilienaufgaben - Sparte Bundesforst, 2018

Managementplan für das FFH-Gebiet "Katzenberge" (Landesnr.: 240, EU-Nr.: 3848-304)



Karte 1: Landnutzung und Schutzgebiete



Bearbeitung: LB Planer-Ingenieure (A. Benz, U. Dunken, M. Wagner)
 Stand: 18.01.2019

Auftraggeber:
 Landesamt für Umwelt
 Seeburger Chaussee 2
 14476 Potsdam, OT Groß Glienicke

Auftragnehmer:
 LB Planer-Ingenieure GmbH Institut für angewandte planland GbR NaturText GmbH
 Eichentalles 1a Gewässerökologie GmbH Pöhlstraße 58 Friedersallee 21
 15711 Königs Wusterhausen Schönländorfer Straße 2a 10785 Berlin 15854 Rangsdorf
 14554 Seddin

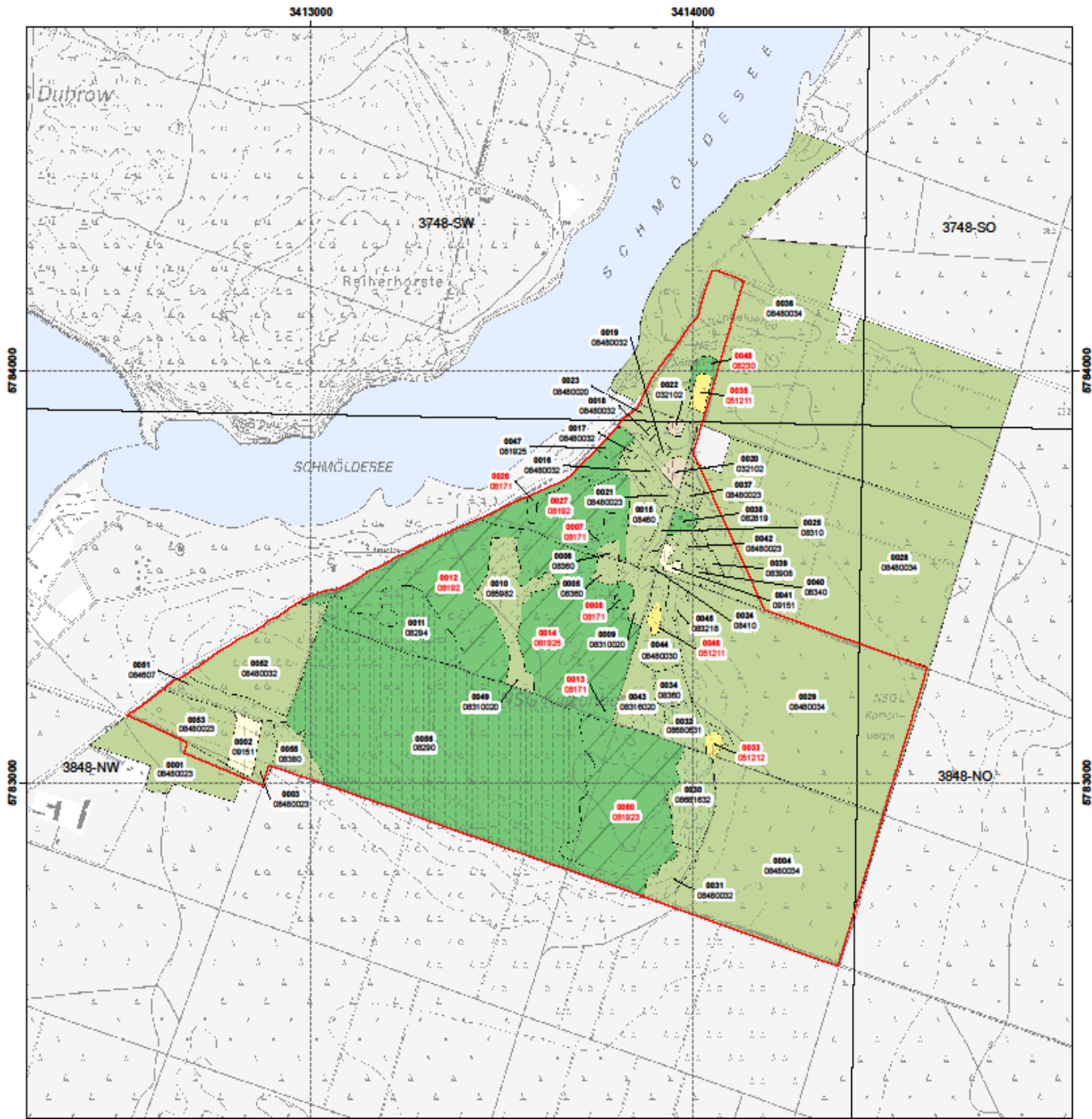
Bestandsbeschreibung - Biotoptypen -

Biotoptypen	Größe [ha]	Anteil am Gebiet [%]	gesetzlich geschützte Biotope [ha]	Anteil gesetzlich geschützter Biotope [%]
Anthropogene Rohbodenstandorte und Ruderalfluren	0,5	0,4	0,0	0,0
Gras- und Staudenfluren	0,8	0,6	0,8	0,6
Wälder	65,2 → 64,6	45,5 → 45,8	32,4 → 32,3	22,6 → 22,9
Forste	75,8 → 74,2	52,9 → 52,5	0,0	0,0
Äcker	1,1	0,8	0,0	0,0
Summe	143,4 → 141,2	100,0	33,2 → 33,1	23,2 → 23,4



Änderung durch Grenzkorrektur des FFH-Gebietes





Legende

FFH-Gebiet

DTK10-Blattschnitt

Biotypen

Landreitgrasfluren

Sandtrockenrasen

Rotbuchenwälder

Eichenmischwälder

Vorwälder

naturnahe Laubwälder

Kiefernwälder trockenwarmer Standorte

Laubholzforsten

Laubholzforsten mit Nadelholzanteil

Nadelholzforsten

Nadelholzforsten mit Laubholzanteil

extensiv genutzte Äcker

0230 Flächen-ID (Kurzbezeichnung; letzten 4 Ziffern des PK-Ident)
08480 Biotopcode

0230 Flächen-ID (Kurzbezeichnung; letzten 4 Ziffern des PK-Ident)
08480 Biotopcode, gesetzlich geschütztes Biotop

Kartierungszeitraum: 04/2018

Datenquellen:

DTK10: © Geobasis-DE/LGB, 2017, LVB 03/17

Geofachdaten: Datenlizenz Deutschland - Namensnennung - Version 2.0; <https://www.govdata.de/dl-de/by-2-0>; [dl-de/by-2-0](https://www.govdata.de/dl-de/by-2-0); Landesamt für Umwelt Brandenburg; <http://www.melvaer.de/trefneranzeige?cmd=dbShowDocument&docuid=7DE3A549-769C-4FD1-A5E6-B3E25D40975E&pluginId=Ingrid-groupId-page-BB;FFH-Gebiete>

Landesamt für Umwelt, 2018

Managementplan für das FFH-Gebiet "Katzenberge" (Landesnr.: 240, EU-Nr.: 3848-304)



Zusatzkarte: Biotypen



Maßstab 1:10.000

Bearbeitung: LB Planer-Ingenieure (A. Benz, U. Dunken, M. Wagner)
Stand: 18.01.2019

Auftraggeber:
Landesamt für Umwelt
Seeburger Chaussee 2
14476 Potsdam, OT Groß Glienicke

Auftragnehmer:
I.B. Bismarck-Ingenieurbüro GmbH, Institut für angewandte Landschaftsplanung GbR, NatureText GmbH

Bestandsbeschreibung – FFH-Lebensraumtypen –

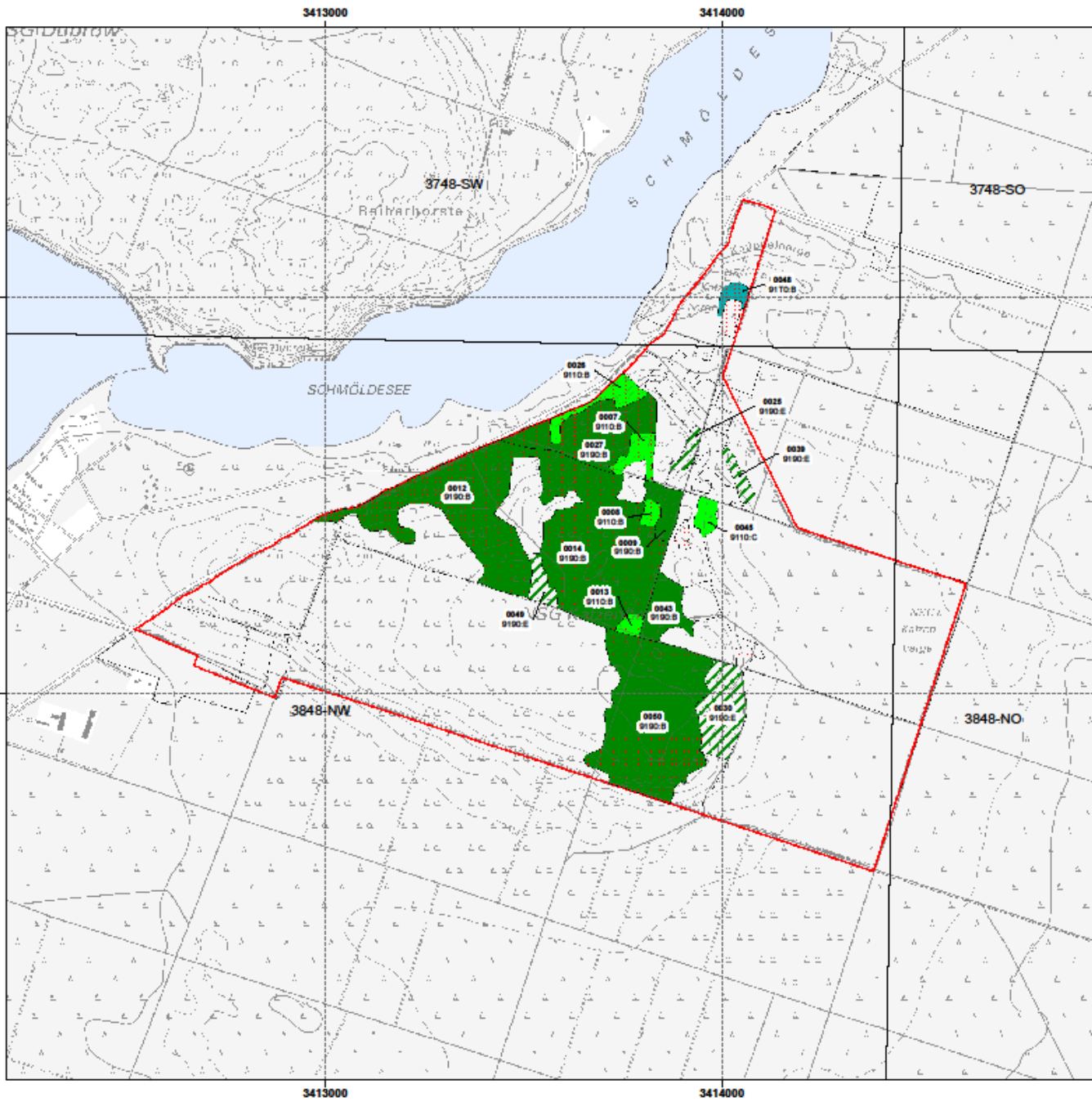
Code	Bezeichnung des LRT	Angaben SDB			Ergebnis der Kartierung			
		ha	%	EHG	LRT-Fläche 2018			
					ha	Anzahl	aktueller EHG	maßgeblich LRT ¹
9110	Hainsimsen-Buchenwald (Luzulo-Fagetum)	-	-		2,1 → 2,4	4	B	-
					0,4	1	C	
9190	Alte bodensaure Eichenwälder auf Sandebenen mit Quercus robur	32,2 → 31,8	22,5	B	32,2 → 31,8	6	B	x
					3,8	4	E	
91To	Mitteleuropäische Flechten-Kiefernwälder	-	-		0,4 → 0,3	1	B	-
Summe		32,2 → 31,8	22,5		38,8 → 38,7	16		

¹ maßgeblich ist der LRT, welcher im SDB aufgeführt wird



Änderung durch Grenzkorrektur des FFH-Gebietes





Legende

- FFH-Gebiet
- DTK10-Blattschnitt
- 0230** Flächen-ID
- 9110.B** LRT-Code: Erhaltungsgrad/ Entwicklungsfäche/ Irreversibel gestörter LRT
(Hinweis: Bei Lebensraumtypen als Begleitbiotope wird in der Karte die Flächen-ID dargestellt und in der Legende LRT-Code und LRT-Bezeichnung)
- Rotbuchenwälder
- Eichen, Eichen-Hainbuchenwälder und Hangmischwälder
- Kiefern- und Fichtenwälder
- kein FFH-Lebensraumtyp

Lebensraumtypen nach Anhang I der FFH-Richtlinie

- 9110 Hainsimsen-Buchenwald (*Luzulo-Fagetum*)
- 9190 Alle bodensaure Eichenwälder auf Sandebenen mit *Quercus robur*
- 91T0 Mitteleuropäische Flechten-Kiefernwälder

LRT-Bewertung

- A hervorragender Erhaltungsgrad
- B guter Erhaltungsgrad
- C mittlerer bis schlechter Erhaltungsgrad
- 9 nicht bewertbar

Entwicklungsflächen

- Eichen, Eichen-Hainbuchenwälder und Hangmischwälder (E)

Gesetzlich geschütztes Biotop (§ 30 BNatSchG in Verbindung mit §18 BbgNatSchAG)

- Gesetzlich geschütztes Biotop

Kartierungszeitraum: 04/2018

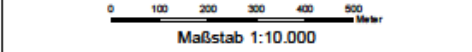
Datenquellen:
DTK10: © Geobasis-DE/LGS, 2017, LV8 03/17

Geofachdaten: Datenlizenz Deutschland - Namensnennung - Version 2.0; [Lebensraumtypen, Gesetzlich geschützte Biotope: Landesamt für Umwelt, 2018](https://www.govdata.de/dl-del-by-2-0; dl-del-by-2-0; Landesamt für Umwelt Brandenburg; http://www.meliver.de/referenzanzeiger?cmd=showDocument&docId=7DE3A549-769C-4F01-A5E6-93E25D40975E&plugin=ingrid-gruppe-igug-66; FFH-Gebiete</p>
</div>
<div data-bbox=)

Managementplan für das FFH-Gebiet "Katzenberge" (Landesnr.: 240, EU-Nr.: 3848-304)



Karte 2: Bestand und Bewertung der Lebensraumtypen des Anhangs I FFH-Richtlinie und weiterer wertgebender Biotope



Bearbeitung: LB Planer-Ingenieure (A. Benz, U. Dunken, M. Wagner)
Stand: 18.01.2019

Auftraggeber:
Landesamt für Umwelt
Seeburger Chaussee 2
14476 Potsdam, OT Groß Glienicke

Aufnahmer:
LB Planer-Ingenieure GmbH
Eidenstraße 1a
15711 Königs Wusterhausen

Institut für angewandte Gewässerökologie GmbH
Friedenstraße 59
Schönkandorfer Straße 2a
14554 Seddin

planland GbR
10785 Berlin

Natur+Text GmbH
15834 Rangsdorf

Bestandsbeschreibung – besonders bedeutende Arten -

Art	Bemerkung
Fledermäuse	
Braunes Langohr (<i>Plecotus auritus</i>)	Nachweis 2017 (Fledermausmonitoring Bundesforst): Winterquartier
Breitflügel-Fledermaus (<i>Eptesicus serotinus</i>)	Nachweis 2017 (Landesforst): Winterquartier
Fransenfledermaus (<i>Myotis nattereri</i>)	Nachweis 2011 (Fledermausmonitoring Bundesforst): Winterquartier
Graues Langohr (<i>Plecotus austriacus</i>)	Nachweis 2011 (Fledermausmonitoring Bundesforst): Winterquartier
Großer Abendsegler (<i>Nyctalus noctula</i>)	Nachweis 2011 (Fledermausmonitoring Bundesforst): Winterquartier
Großes Mausohr (<i>Myotis myotis</i>)	Nachweis 2011 (Fledermausmonitoring Bundesforst): Winterquartier
Zwergfledermaus (<i>Pipistrellus pipistrellus</i>)	Nachweis 2017 (Fledermausmonitoring Bundesforst): Winterquartier
Vogelarten	
Fischadler (<i>Pandion haliaetus</i>)	Nachweis 2017 (Landesforst): Sichtbeobachtung
Mittelspecht (<i>Dendrocopos medius</i>)	mdl. Mitt. Frau Deckert
Seeadler (<i>Haliaeetus albicilla</i>)	Nachweis 2017 (Landesforst): Brutvogel
Schwarzspecht (<i>Dryocopus martius</i>)	Nachweis 2014 (BKBu-Datenbank)



Bestandsbeschreibung – Anhang II-Arten –

Anhang II-Arten → Maßgebliche Arten im FFH-Gebiet

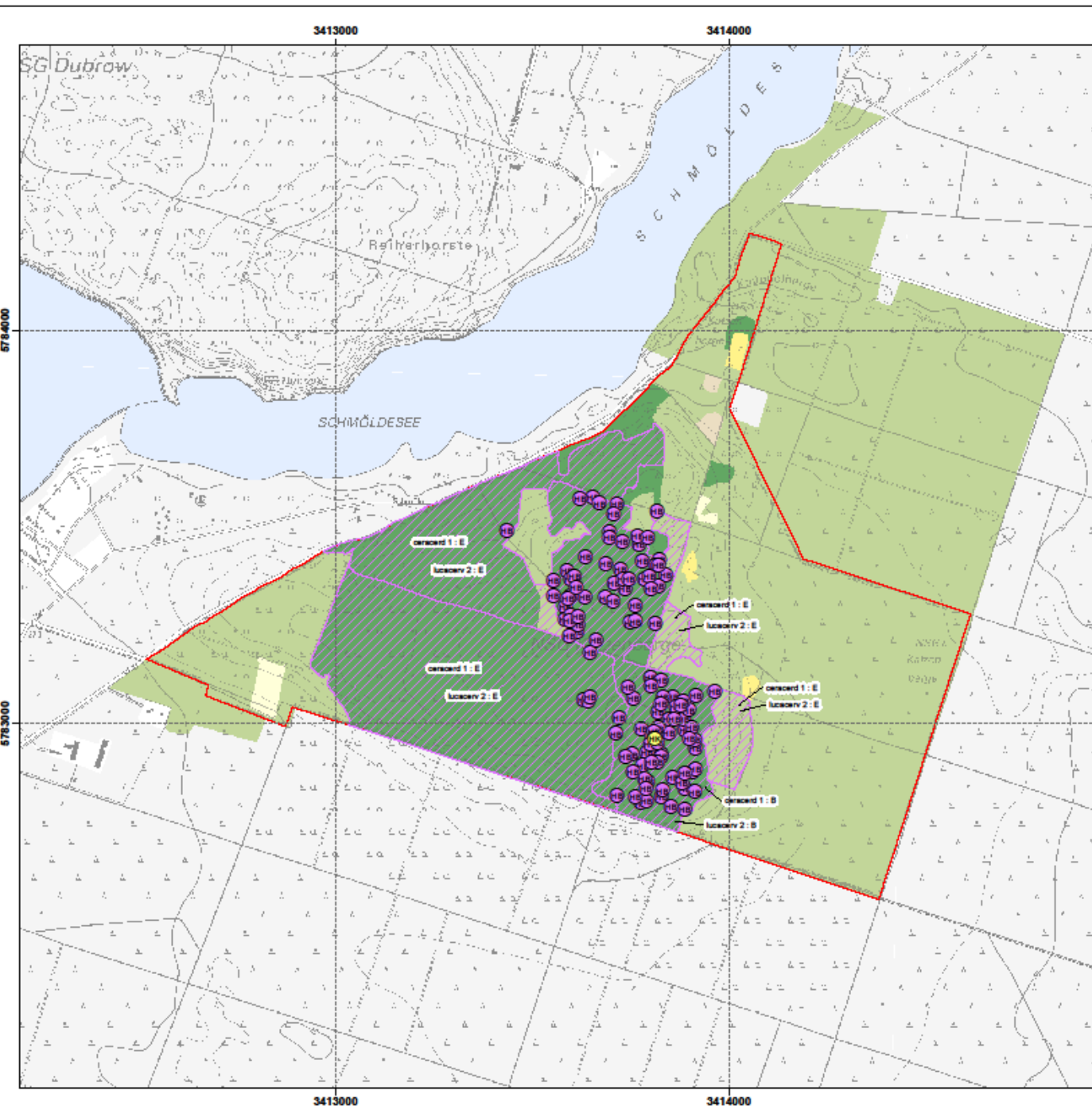
Heldbock (*Cerambyx cerdo*):

- Habitatfläche 18,74 ha
 - 75 besiedelte Bäume (2015)
 - 44 Potenzial-Bäume
 - 119 Bäume mit alten und frischen Bohrungen
- EHG B
 - Zustand der Population B
 - Habitatqualität B
 - Beeinträchtigungen A

Hirschkäfer (*Lucanus cervus*):

- Habitatfläche 18,74 ha
 - 1 positiver Nachweis
 - Von Reproduktion wird ausgegangen
- EHG B
 - Zustand der Population C
 - Habitatqualität B
 - Beeinträchtigungen B

→ Alteichen auch für weitere Käferarten bedeutend



Legende

- FFH-Gebiet
- Habitatflächen der Arten**
- Habitatflächen des Heidbocks (*Cerambyx cerdo*) und des Hirschkäfers (*Lucanus cervus*)
- LRT-Bewertung**
- A hervorragender Erhaltungsgrad
- B guter Erhaltungsgrad
- C mittlerer bis schlechter Erhaltungsgrad
- Nachweise der Arten**
- Altnachweise des Hirschkäfers

Artkürzel	Artnamen (deutsch)
ceracd	Heidbock
lucacerv	Hirschkäfer
- Altnachweise des Heidbocks

Beobachtungszeitraum: 2000, 2014 und 2015

Biotoptklassen

- anthropogene Rohbodenstandorte und Ruderalfluren
- Trockenrasen
- Wälder
- Forsten
- Acker

Datenquellen:
DTK10: © Geobasis-DE/LGB, 2017, LVB 03/17

Geofachdaten: Datenlizenz Deutschland - Namensnennung - Version 2.0; <https://www.govdata.de/dl-delby-2-0;dl-delby-2-0>; Landesamt für Umwelt Brandenburg; <http://www.meltaver.de/trefferanzeige?cmd=doShowDocument&docuid=7DE3A549-769C-4FD1-A5E6-B3E25D40975E&plugin=imgrid-groupipje-iplug-BB;FFH-Gebiete>

Biotoptklassen: Landesamt für Umwelt, 2018

Nachweis Heidbock: Volker Hastlöd, 2015
Nachweis Hirschkäfer: AG Hirschkäfer, 2015

Managementplan für das FFH-Gebiet "Streganzer Berg" (Landesnr.: 252, EU-Nr.: DE 3848-305)



Karte 3: Habitate und Fundorte der Arten des Anhangs II FFH-Richtlinie



Maßstab 1:10.000

Bearbeitung: LB Planer+Ingenieure (A. Benz, U. Dunken, M. Wagner)
Stand: 21.01.2019

Auftraggeber:
Landesamt für Umwelt
Seeburger Chaussee 2
14476 Potsdam, OT Groß Glienicke

Auftragnehmer:
LB Planer+Ingenieure GmbH Institut für angewandte planland GbR Natur+Text GmbH
Eichenallee 1a Gewässerökologie GmbH Pohlstraße 58 Friedensallee 21
15711 Königs Wusterhausen Schützenkondorfer Straße 2a 10785 Berlin 15834 Rangsdorf
14554 Seddin



Bestandsbeschreibung

Fragen, Hinweise, Wünsche?



Maßnahmenplanung

Maßnahmenplanung erfolgt nur für die maßgeblichen LRT und Arten!

- Unterscheidung zwischen Erhaltungs- und Entwicklungsmaßnahmen

Erhaltungsziel der Maßnahmenplanung für die **FFH-LRT** im FFH-Gebiet:

- **31,8 ha** der Bestände des LRT 9190 in gutem EHG langfristig erhalten

Erhaltungsmaßnahmen:

Code	Maßnahme	Fläche [ha]	Anzahl der Flächen
F16	Voranbau mit standortheimischen Baumarten	9,1	1
F67	Einzelerschutz gegen Verbiss	9,1	1
F24	Einzelstammweise (Zielstärken-) Nutzung	32,2	6
F91	Mischungsregulierung zugunsten der Baumarten der natürlichen Waldgesellschaften	22,4	3
FK01	Erhaltung und Entwicklung von Habitatstrukturen	32,2	6
J1	Reduktion der Schalenwilddichte	32,2	6

Entwicklungsziele/-maßnahmen:

Umwandlung von Beständen konkurrierender Baumarten in Traubeneichen-Wälder

Maßnahmenplanung

Erhaltungsziel der Maßnahmenplanung für die maßgeblichen Arten im FFH-Gebiet:

- Bestände des Heldbock und Hirschkäfers in gutem EHG langfristig erhalten

Erhaltungsmaßnahmen:

Heldbock:

- Erhalt und Entwicklung der Traubeneichen-Bestände
- Erhalt und Entwicklung besonderer Traubeneichen-Stämme

Hirschkäfer:

- Erhalt und Entwicklung der Traubeneichen-Bestände
- Erhalt und Entwicklung von Totholz, insbesondere Stubben
- Reduzierung der Schwarzwildbestände um Verluste durch Prädatoren einzuschränken

413000

414000

Beschriftung der Maßnahmenflächen

0230	Nr. der Maßnahmenfläche
9160	Ziel-Lebensraumtyp
lutriutr	Art
F24+	Dringlichkeit der Maßnahmenumsetzung kurzfristig, „+“ = Erhaltungsmaßnahme gemäß FFH-RL
F31	Dringlichkeit der Maßnahmenumsetzung mittelfristig
F19, F41(+)	Dringlichkeit der Maßnahmenumsetzung langfristig, „(+“ = Potentialfläche Erhaltungsmaßnahme gemäß FFH-RL
F44*, F46	Dringlichkeit der Maßnahmenumsetzung nicht bestimmbar/ keine Angabe * = laufend (Maßnahmenbeginn ist bereits erfolgt)

5784000

5783000

Legende

- FFH-Gebiet
- Maßnahmenflächen (Polygon)
- DTK10-Biattschnitt
- Erhaltungsmaßnahme gemäß FFH-RL/
Potentialfläche Erhaltungsmaßnahme

Maßnahmen

Maßnahmen in Wäldern und Forsten

- F16 Voranbau mit standortheimischen Baumarten
- F24 Einzelstammelse (Zielstärken-)Nutzung
- F28 Belassen von Altbäumen zur langfristigen Erhaltung d. Altholzschirms
- F31 Entnahme gesellschaftsfremder Baumarten
- F55 Lichtstellung zur Förderung seltener oder gefährdeter oder Biotope
- F67 Einzelschutz gegen Verbleis
- F90 Erhaltung von Sonderstrukturen bzw. Mikrohabitaten
- F91 Mischungsregulierung zugunsten der Baumarten der natürlichen Waldgesellschaften
- F92 Umbau nicht standortheimischer Laubbaumbestände standortheimische Laubbaumbestände
- F102 Belassen und Mehrung von stehendem und liegendem Totholz

Weitere Maßnahmen

- J1 Reduktion der Schalen- und Ididichte
- J2 Reduktion des Schwärz- und Ildbestandes

Lebensraumtypen und Arten

- 9190 Alte bodensaure Eichenwälder auf Sandebenen
Quercus robur
- CERACERD Heldbock, Großer Eichenbock
- LUCACERV Hirschkäfer

Kartierungszeitraum: 05/2018

Datenquellen:

DOP40g; LGB © GeoBasis-DE/LGB, 2017, LVB 03/17

Geofachdaten: Datenlizenz Deutschland - Namensnennung - Version 2.0; govdata.de/dl/delby-2-0; dl-delby-2-0; Landesamt für Umwelt Brandenburg
metaver.de/trefferanzeige?cmd=showDocument&docid=7DE3A549-ASE6-93E25D40975E&plugin=/imgnd-group/ge-plugin-BB; FFH-Gebiete

Planungsdaten: Landesamt für Umwelt, 2017

Managementplan für das FFH-Gebiet "Katzen"
(Landesnr.: 240, EU-Nr.: DE 3848-304)

Karte 4: Maßnahmen



Maßstab 1:10.000

Bearbeitung: LB Planer+Ingenieure (A. Benz, U. Dunken, M. Wagner)
Stand: 29.01.2019

Auftraggeber:
Landesamt für Umwelt
Seeburger Chaussee 2
14476 Potsdam, OT Groß Glienicke

Auftragnehmer:
LB Planer+Ingenieure GmbH Institut für angewandte
Eichenallee 1a Gewässerökologie GmbH Planstraße 58 Nat
15711 Königs Wusterhausen Schlunkendorfer Straße 2a 10785 Berlin File
14554 Seddin 14554 Seddin

413000

414000

Synopse

1 Stellungnahme mit Ergänzungsvorschlag

Code FK01 gibt korrespondierende Maßnahmen an, u. a.

Code F44 und Code F90: Art des Höhlen-/Horstbaumes, Art und Ausprägung der zu erhaltenden umgebenden Habitatstrukturen und besonders wertvolle und erhaltungswürdige Mikrohabitate benennen

NNE-Fläche ist kein Wirtschaftswald, deshalb

- Maximale Menge an Höhlen- und Horstbäumen
- Maximale Menge und Vielfalt an Habitatstrukturen (Risse, Spalten usw.)

→ Schwerpunkt in den Katzenbergen liegt auf den Holzkäfern (in Kapitel 2.3)

[Bewertungsschema des LRT 9190 gibt zur Bewertung des Strukturparameters folgende Werte für eine hervorragende Ausprägung vor: > 7 Biotop- und Altbäume pro Hektar, > 20 m³/ha liegendes und stehendes Totholz]

Anmerkungen

1. in Kap. 1.6 ist Douglasie nicht als Beeinträchtigung erwähnt, ist sie das denn im Gebiet, in den LRT-Flächen bzw. stellt sie eine zukünftige Gefährdung dar?
 - Perspektivisch bei Überlassung der natürlichen Entwicklung könnten Douglasie oder Roteiche sich weiter ausbreiten
 - Aktuell jedoch stärkere Ausbreitung von Buche und Ahorn
2. J1 und J2 werden als Biotop-übergreifende Maßnahme auf Maßnahmenkarte in Textfeld aufgeführt und nicht mehr den Einzelflächen zugeordnet
3. Änderung der Formulierung „Umsetzung im Rahmen von NNE/ Flächenpool Streganz“ zu „Umsetzung im Rahmen von NNE/ Forsteinrichtung Bundesforst“



Endabgabe

1. MP-Text mit Karten

2. Kurzfassung

3. Maßnahmenblatt

[dient der Übersicht in FFH-Gebieten mit unterschiedlichen Flächennutzern / -eigentümern
→ hier nicht relevant, da Bundesforst Maßnahmen in Forsteinrichtung übernimmt]

Managementplanung für FFH-Gebiete		
	Maßnahmenblatt	
Name FFH-Gebiet:		
EU-Nr.:	Landesnr.:	
Bezeichnung des Projektes/ der Maßnahme:		
Bezug zum Managementplan (Kap./ Seite):		
Dringlichkeit des Projektes:		
Landkreis:	Gemeinde:	Gemarkung/ Flur/ Flurstücke:
Gebietsabgrenzung		
Bezeichnung:		
P-Ident:		
Fläche/ Anzahl (ha, Stk., km):		
Kartenausschnitt:		
Ziele:		
Ziel-LRT (Anhang I FFH-RL):		
Ziel-Art (Anhang II FFH-RL):		
Weitere Ziel-Arten:		
Kurzbeschreibung des Projektes/ Begründung:		



Vielen Dank für Ihre Aufmerksamkeit!

Fragen, Hinweise, Wünsche?





LB Planer+Ingenieure GmbH
Luftbild Brandenburg

www.lbplaner.de
Eichenallee 1a
15711 Königs Wusterhausen

Tel +49-3375-2522-3
Fax +49-3375-2522-55
eMail info@lbplaner.de



www.planland.de
Pohlstraße 58
190785 Berlin

Tel +49-30-26399830
Fax +49-30-26399850
eMail info@planland.de



Institut für angewandte
Gewässerökologie GmbH

www.gewaesseroekologie-seddin.de
Schlunkendorfer Straße 2e
14554 Seddiner See

Tel +49-33205-71010
Fax +49-33205-62161
eMail gewaesseroekologie-seddin@t-online.de



Natur+Text GmbH

www.naturundtext.de
Friedensallee 21
15834 Rangsdorf

Tel +49-033708 20341
Fax +49-033708 203433
email info@naturundtext.de