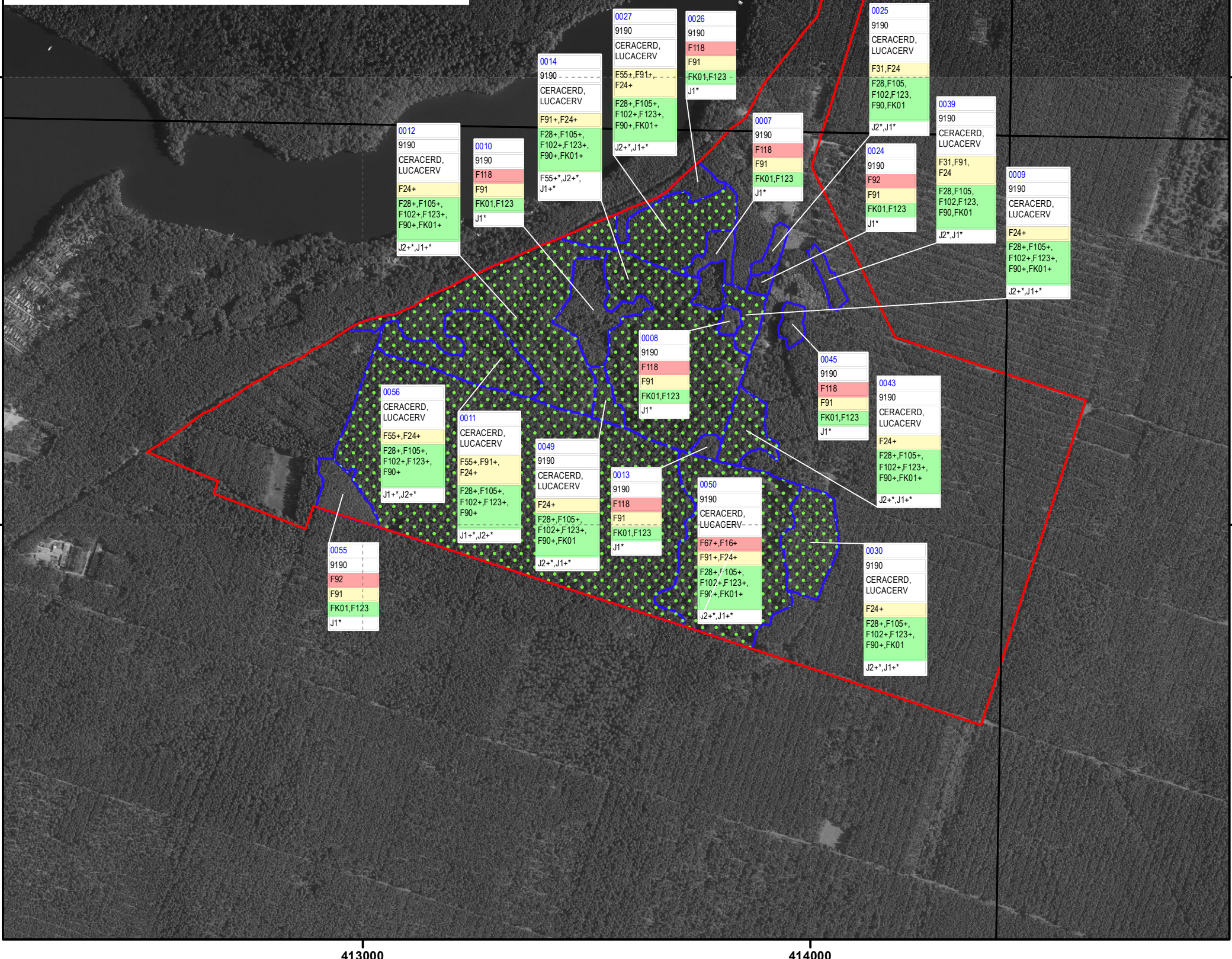


Beschriftung der Maßnahmenflächen	
0230	Nr. der Maßnahmenfläche
9160	Ziel-Lebensraumtyp
lutrlutr	Art
F24+	Dringlichkeit der Maßnahmenumsetzung kurzfristig, „+“ = Erhaltungsmaßnahme gemäß FFH-RL
F31	Dringlichkeit der Maßnahmenumsetzung mittelfristig
F19, F41(+)	Dringlichkeit der Maßnahmenumsetzung langfristig, „(+“ = Potentialfläche Erhaltungsmaßnahme gemäß FFH-RL
F44*, F46	Dringlichkeit der Maßnahmenumsetzung nicht bestimmbar/ keine Angabe „*“ = laufend (Maßnahmenbeginn ist bereits erfolgt)



Legende

- FFH-Gebiet
- Maßnahmenflächen (Polygon)
- DTK10-Blattschnitt
- Erhaltungsmaßnahme gemäß FFH-RL/
Potentialfläche Erhaltungsmaßnahme

Maßnahmen

- Maßnahmen in Wäldern und Forsten**
- F16 Voranbau mit standortheimischen Baumarten
 - F24 Einzelstammweise (Zielstärken-)Nutzung
 - F28 Belassen von Altbäumen zur langfristigen Erhaltung des Altholzschirmes
 - F31 Entnahme gesellschaftsfremder Baumarten
 - F55 Lichtstellung zur Förderung seltener oder gefährdeter Arten oder Biotope
 - F67 Einzelschutz gegen Verbiss
 - F90 Erhaltung von Sonderstrukturen bzw. Mikrohabitaten
 - F91 Mischungsregulierung zugunsten der Baumarten der natürlichen Waldgesellschaften
 - F92 Umbau nicht standortheimischer Laubbaumreinbestände in standortheimische Laubbaummischbestände*
 - F102 Belassen und Mehrung von stehendem und liegendem Totholz

Weitere Maßnahmen

- J1 Reduktion der Schalenwildichte
- J2 Reduktion des Schwarzwildbestandes

Lebensraumtypen und Arten

- 9190 Alte bodensaure Eichenwälder auf Sandebenen mit *Quercus robur*
- CERACERD Heldbock, Großer Eichenbock
- LUCACERV Hirschkäfer

Kartierungszeitraum: 05/2018

Datenquellen:
DOP40g: LGB © GeoBasis-DE/LGB, 2017, LVB 03/17

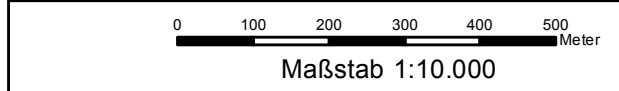
Geofachdaten: Datenlizenz Deutschland - Namensnennung - Version 2.0; <https://www.govdata.de/dl-de/by-2-0>; <https://www.metaver.de/trefferanzeige?cmd=doShowDocument&docuuid=7DE3A549-769C-4F01-A5E6-B3E25D40975E&plugid=/ingrid-group:ige-iplug-BB>; FFH-Gebiete

Planungsdaten: Landesamt für Umwelt, 2017

Managementplan für das FFH-Gebiet "Katzenberge" (Landesnr.: 240, EU-Nr.: DE 3848-304)



Karte 4: Maßnahmen



Bearbeitung: LB Planer+Ingenieure (A. Benz, U. Dunken, M. Wagner)
Stand: 29.01.2019

Auftraggeber:
Landesamt für Umwelt
Seeburger Chaussee 2
14476 Potsdam, OT Groß Glienicke

Auftragnehmer:
LB Planer+Ingenieure GmbH
Eichenallee 1a
15711 Königs Wusterhausen

Institut für angewandte
Gewässerökologie GmbH
Schlunkendorfer Straße 2e
14554 Seddin

planland GbR
Pohlstraße 58
10785 Berlin

Natur+Text GmbH
Friedensallee 21
15834 Rangsdorf